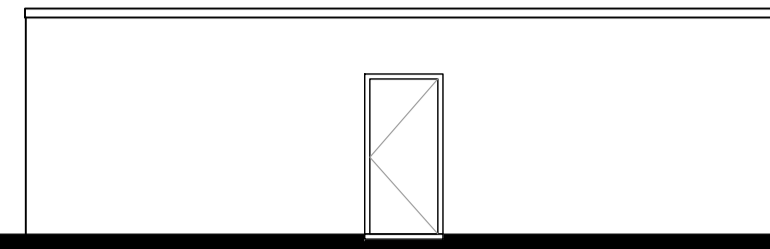
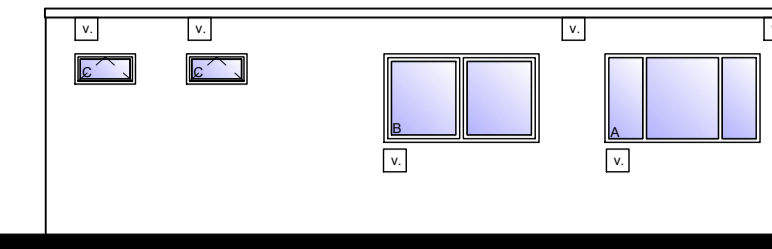


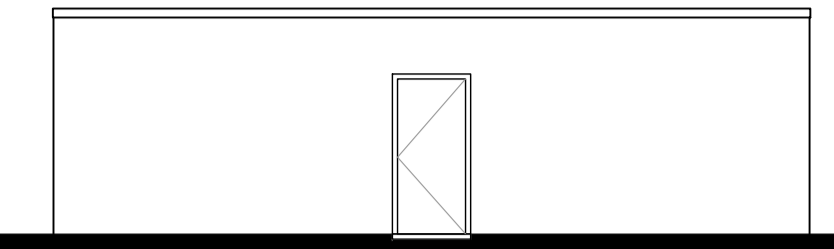
LINKER ZIJGEVEL



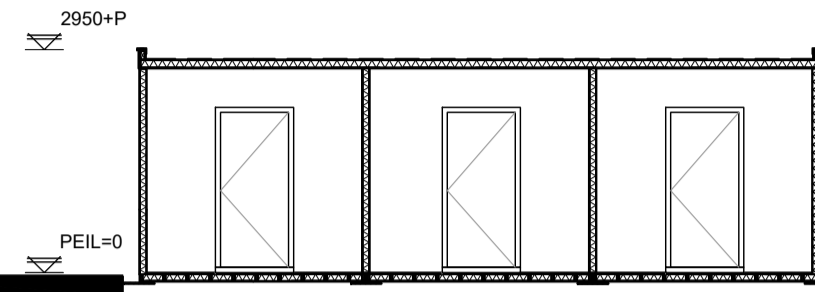
VOORGEVEL



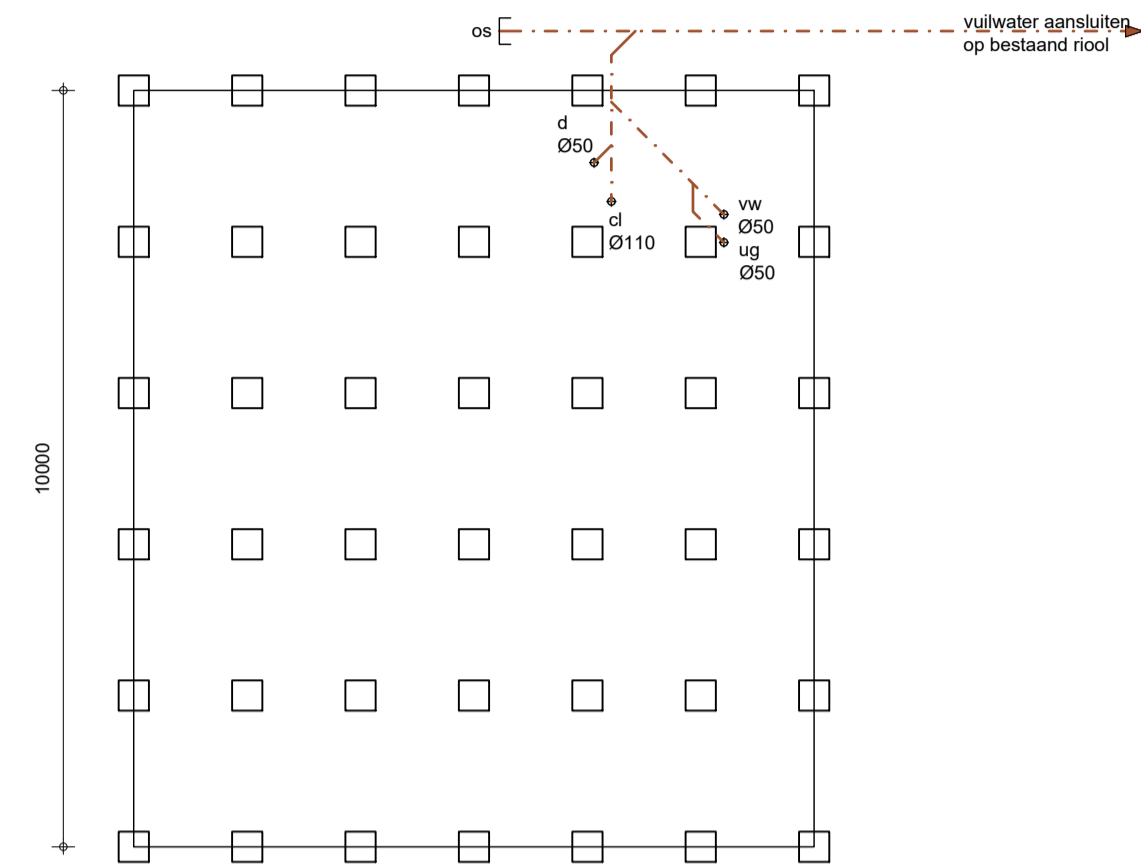
RECHTER ZIJGEVEL



ACHTERGEVEL



DOORSNEDE A-A



FUNDERINGS- EN RIOLERINGSPLAN
riolering aansluiten op bestaand
alle riolering van PVC KOMO-keur wanddikte 3.2mm

LUCHTSTROOMSCHEMA

1dm³/s komt overeen met een overstroom van 12cm², uitgaande van een gemiddelde luchtsnelheid van 0,83 m/s volgens NPR 1088.

Rekenvoorbeeld:
benodigde ventilatiecapaciteit = 7dm³/s
deurbreedte = 90cm

oppervlakte overstroom benodigd = 7dm³/s * 12cm² = 84cm²
hoogte opening onder deur = 84cm² : 90cm = 0,93cm

- = aanvoer ventilatielucht
- = afvoer ventilatielucht
- ⊗ = aan- of afzuigventiel

ALGEMEEN BOUWBESLUIT

Warmteweerstand uitwendige scheidingsconstructies(Rc) volgens de bovenstaande details.

Toegankelijkheidssector: hoogte verschil tussen vloer en b.k. dorpel(drempel) en aansluitend terrein(bestrating) en b.k. dorpel(drempel) max. 20mm bedragen.
Vrije doorgang minimaal: 850mm
Vrije hoogte minimaal: 2100mm

Hang- en sluitwerk dienen te voldoen aan NEN 5096 weerstandsklasse 2. en politiekeurmerk.

Ventilatie verblijfsgebieden en sanitairruimten middels natuurlijke lucht toevoer en mechanische lucht afvoer.
Plaats en diameter van de aan- en afvoerpunten volgens opgave/berekening installateur/fabrikant.

Technische installaties:
Elektra: aansluiten op distributienet nutsbedrijf, binnen-installatie volgens NEN1010 en voorschriften nutsbedrijf.

VOORZIENINGEN BRANDVEILIGHEID

- | | |
|--------|---|
| symbol | omschrijving |
| | 30 minuten brandwerend & zelfsluitend
brandwerendheid is aan de zijde van het kruis |
| | vluchtdeur
te openen zonder tussse hulpmiddelen(sleutel) |
| | ruimte voorzien van brandmeldinstallatie
volgens NEN 2535 (op basis van gelijkwaardigheid wellicht rookmelders o.b.v. NEN 2555 mogelijk) |
| | brandweertoegang |
| | Brandslanghaspel
Lengte in meters |
| | brandmeldinstallatie
ruimtebewaking |
| | algemene noodverlichting |
| | vluchtweg |
| | WBDBO 30 minuten |

* = Afkortingen uit bovenstaande renvooi welke niet gebruikt zijn niet van toepassing.

De deuren mogen uitsluitend zijn gesloten door een doelmatige sluit-inrichting, waarbij de deur, vanaf de zijde van welke men de deur bij het ontvluchten van het gebouw nadert, ogenblikkelijk over de minimaal vereiste breedte te kan worden geopend zonder dat hiertoe gebruik moet worden gemaakt van een sleutel of ander los voorwerp.

Brandvoortplanting en rookdichtheid van constructieonderdelen
Een zijde van een constructieonderdeel die grenst aan de binnenlucht voldoet aan rookklasse s2 en, in de extra beschermde vluchtroute geldt brandklasse B, de andere ruimten brandklasse D, geheel bepaald volgens NEN-EN 13501-1

Een zijde van een constructieonderdeel die grenst aan de buitenlucht voldoet aan brandklasse D bepaald volgens NEN-EN 13501-1. Voor constructieonderdelen aan de extra beschermde vluchtroute, met uitzondering van een deur, een raam, een kozijn en daarmee gelijk te stellen constructieonderdelen, geldt brandklasse C. Voor de bovenzijde van het dak is dit niet vereist.

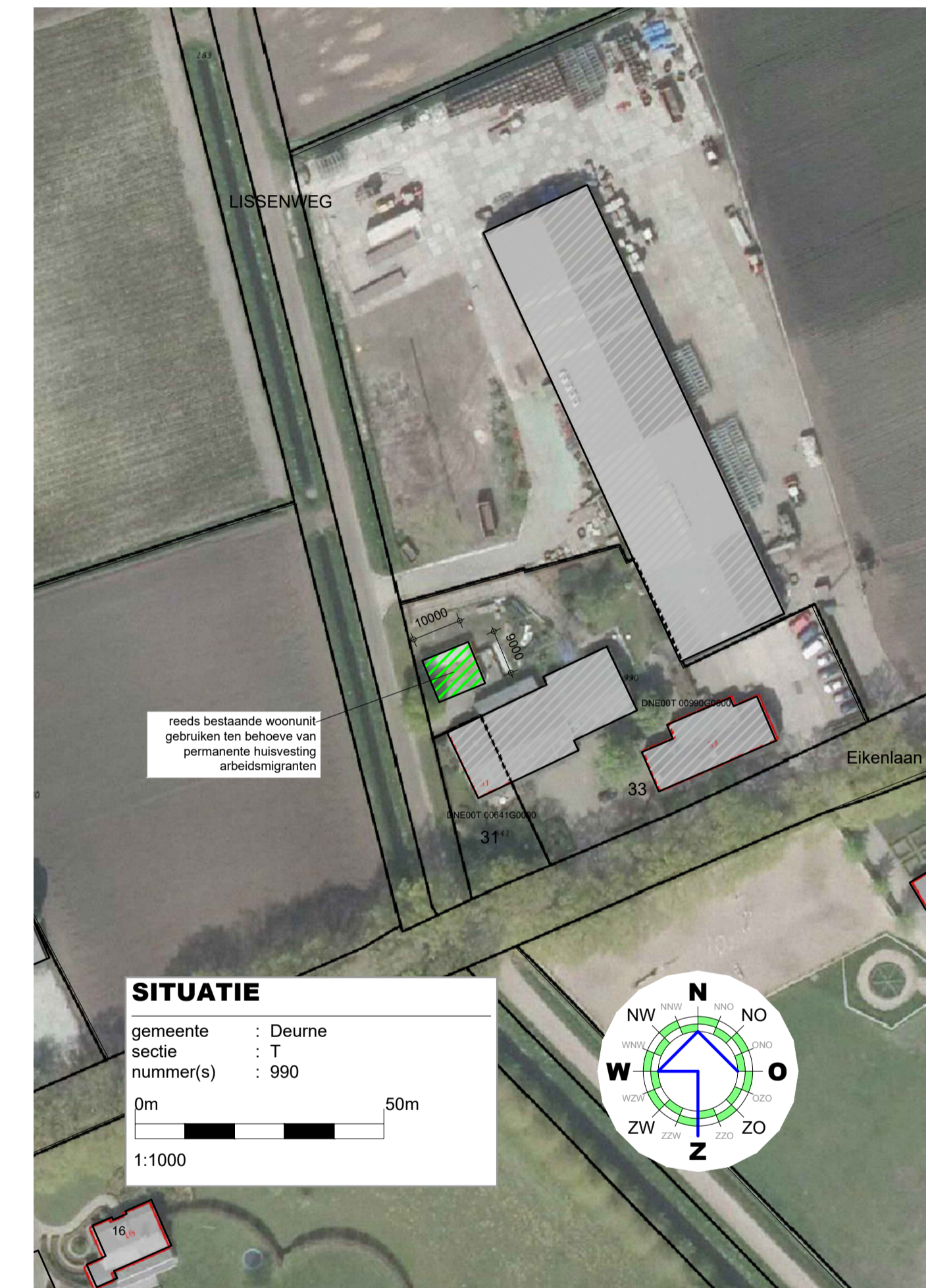
Voor de bovenzijde van een vloer, een trap en een hellingbaan die grenst aan de binnenlucht geldt rookklasse s1f en brandklasse D fl beide bepaald volgens NEN-EN 13501-1, in de extra beschermde vluchtroute geldt brandklasse Cf.

Voor een bovenzijde van een vloer, een trap en een hellingbaan die grenst aan de buitenlucht geldt brandklasse D fl , bepaald volgens NEN-EN 13501-1.

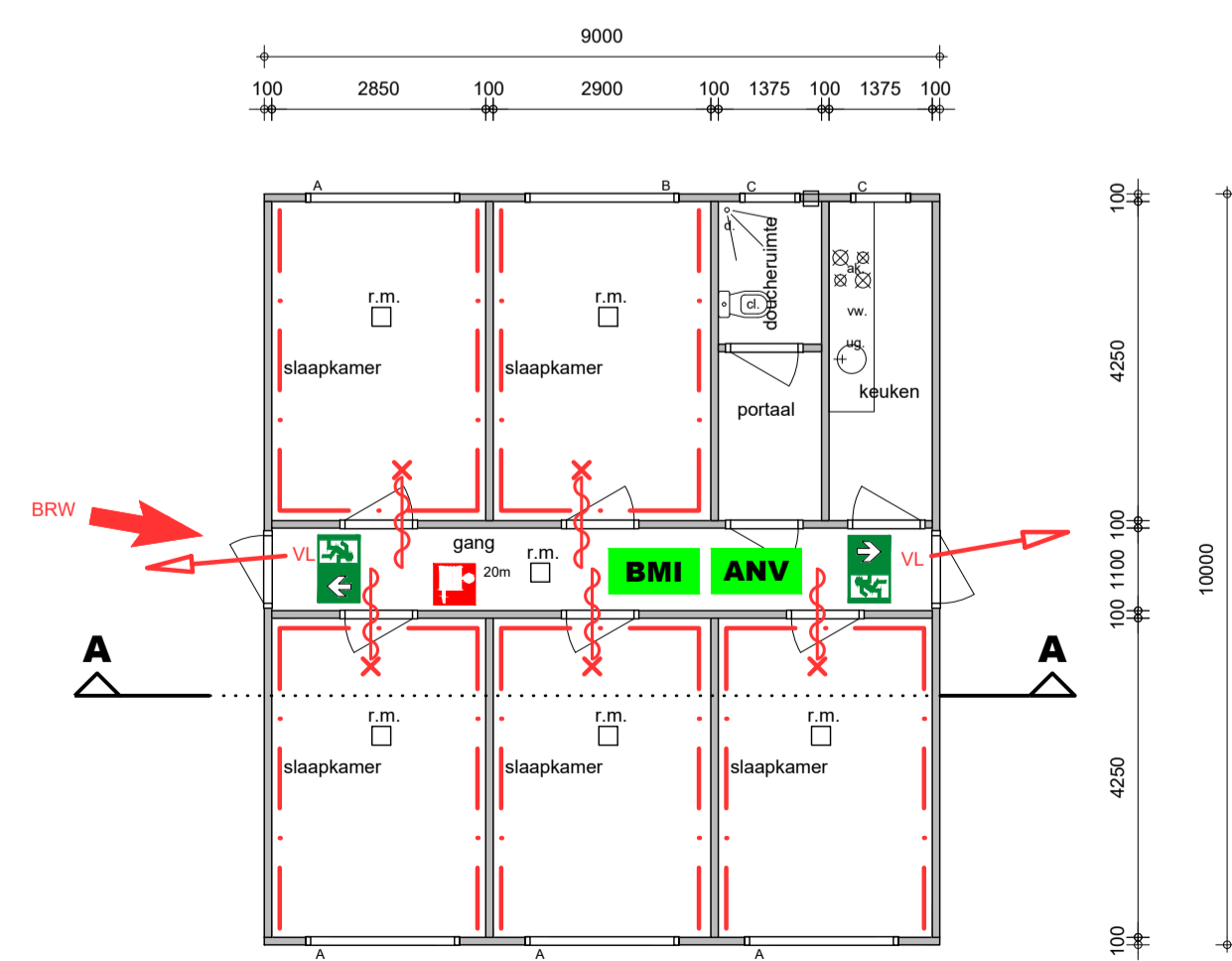
Op ten hoogste 5% van de totale oppervlakte van de constructieonderdelen van elke afzonderlijke ruimte, waarvoor volgens de artikelen 2.67 tot en met 2.69 een eis geldt, is die eis niet van toepassing.

MATERIALEN EN KLEUREN

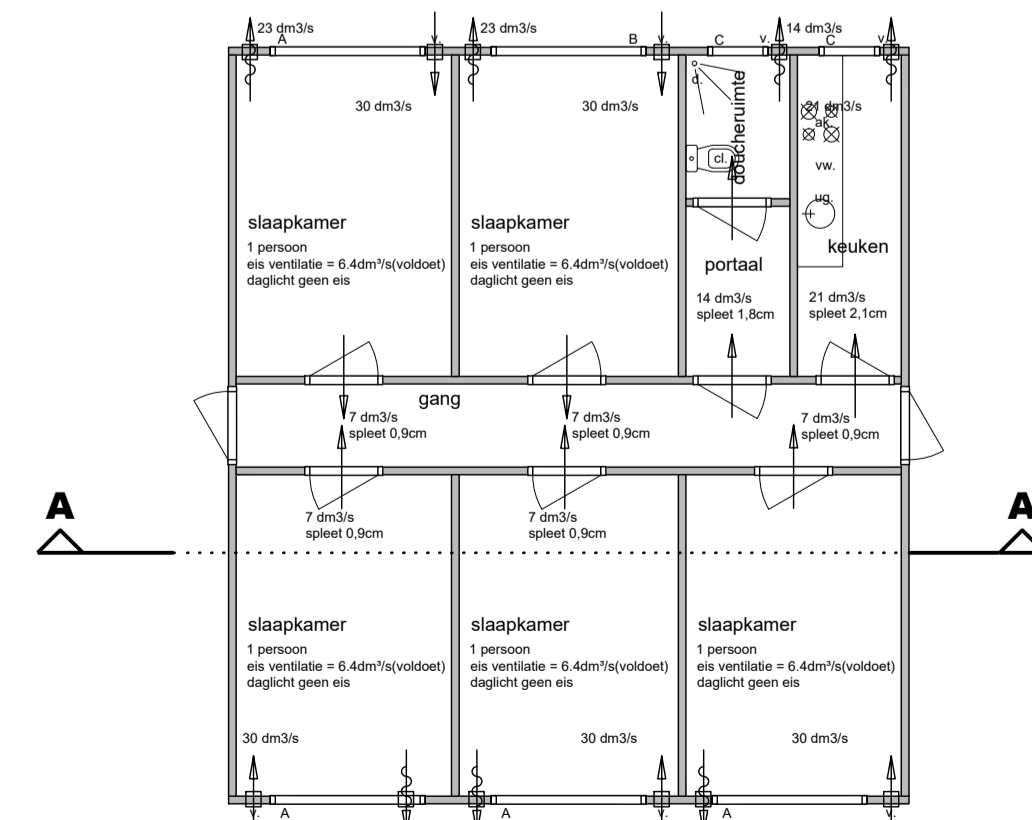
bouwdeel	materiaal	kleur
gevels	hout	donkergroen
deurkozijnen	hout	donkergroen
raamkozijnen	hout	donker groen
ramen	aluminium	natuur
dakbedekking	aluminium	antraciet
boelbord	bitumineuze dakbedekking	donkergroen
	hout	



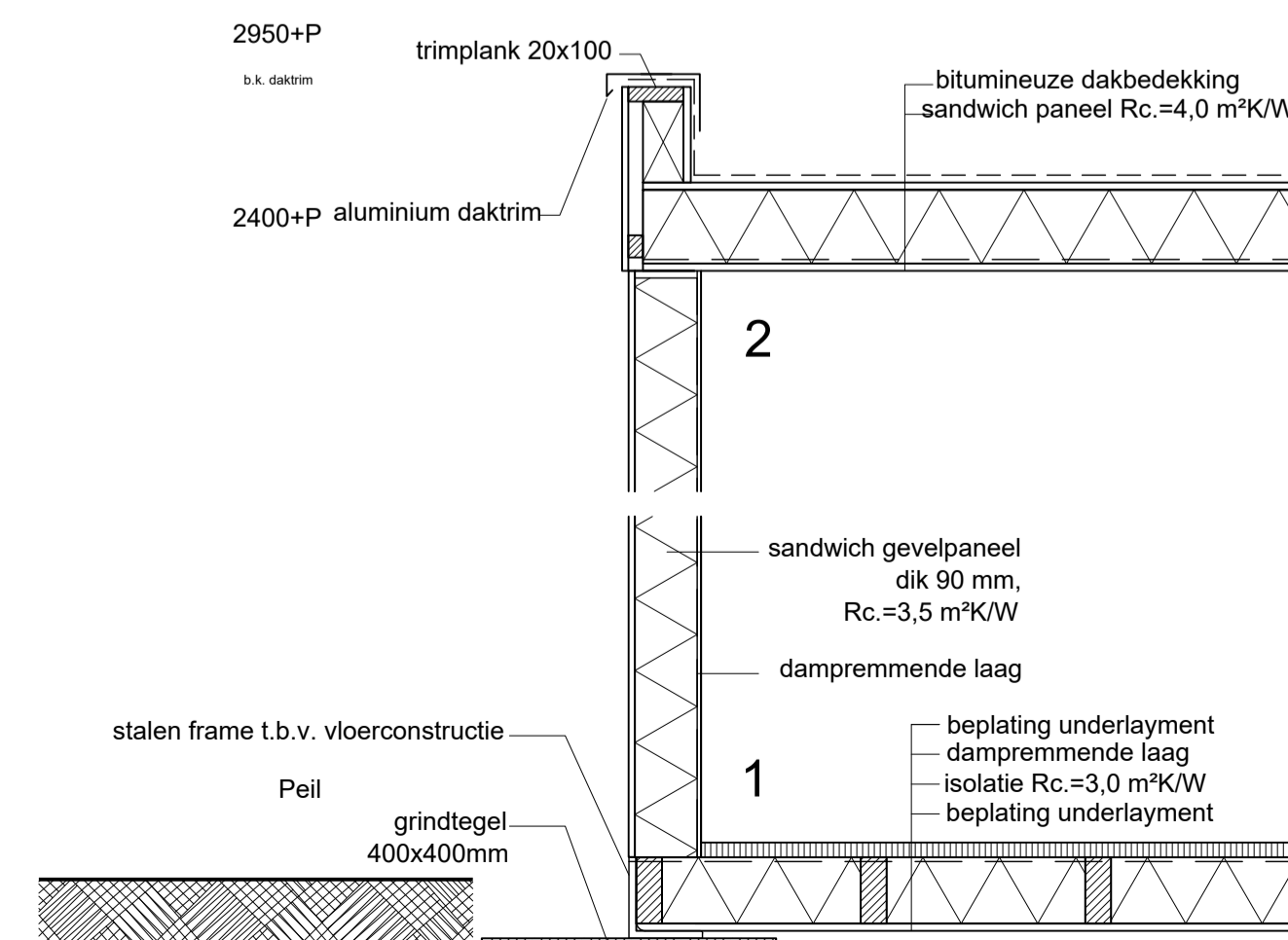
SITUATIE
gemeente : Deurne
sectie : T
nummer(s) : 990
0m 50m
1:1000



PLATTEGROND



PLATTEGROND
bouwbesluit



TEKENING BEHORENDE BIJ DE AANVRAAG OMGEVINGSVERGUNNING ACTIVITEIT BOUW

Alle maten en aantallen vooraf in het werk te controleren!
constructie van fundering, vloeren, prefab elementen, staal- en houtconstructies volgens opgave constructeur en/of fabrikant/leverancier.
dilataties in metselwerk volgens opgave leverancier/fabrikant.

blad 01 Plattegrond(en), gevels, doorsnede, situatie, bouwbesluit, funderings- en rioleringsplan en principe-details.

Project	Bestaande woonunit gebruiken ten behoeve van tijdelijke huisvesting van arbeidsmigranten aan de Eikenlaan 33 te Liesseel.	Cont. pers. Tekenaar	P Bijsterveld P Bijsterveld
Opdrachtgever	Dhr. J. van de Velden Eikenlaan 33 5757 PS Liesseel 0493-344117	Proj.nr. Blad Schaal	180019-001-001 1/1 1:10/100/1000
Onderdeel	BESTEKTEKENING	Datum Gewijzigd	11-04-2018 09-07-2018
Florijn 4 5751 PC Deurne T 0493-326030 I www.robagroep.nl E advies@robagroep.nl			