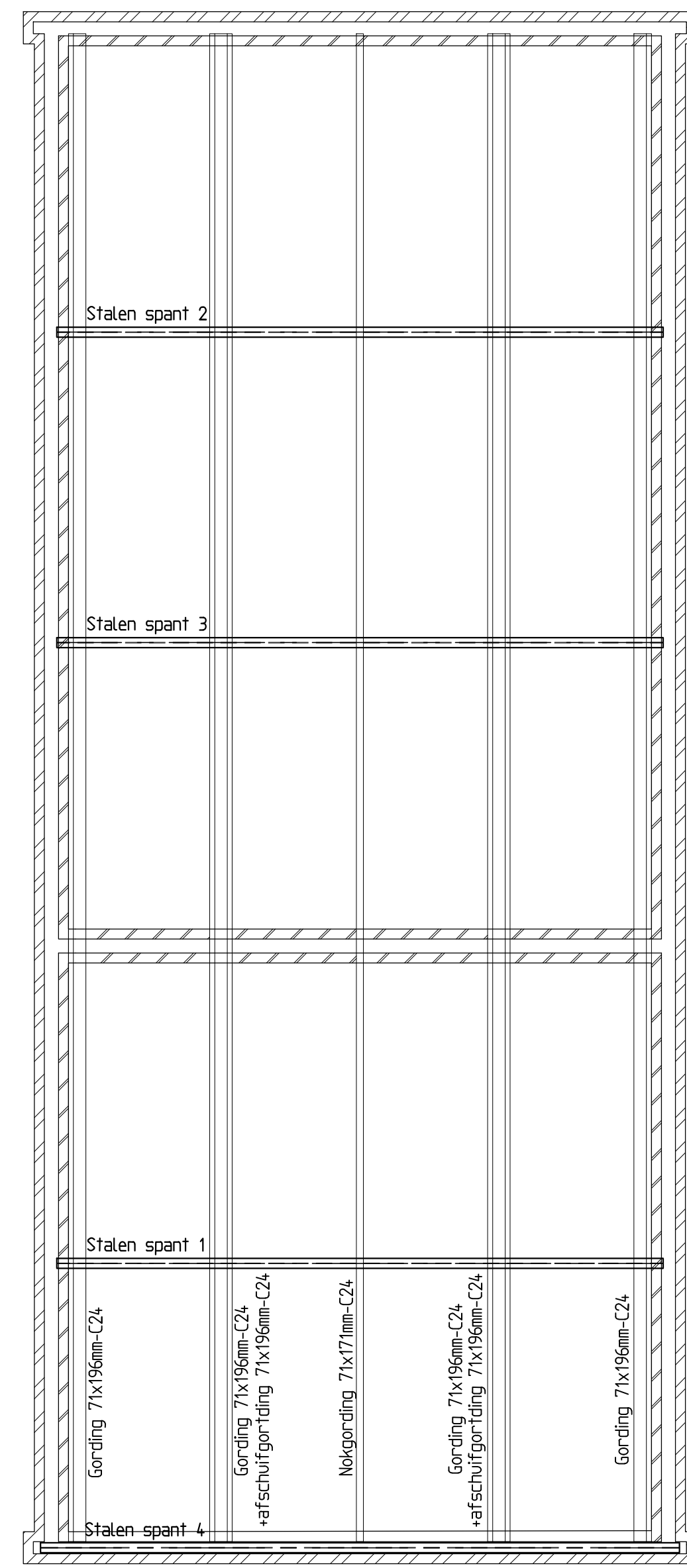


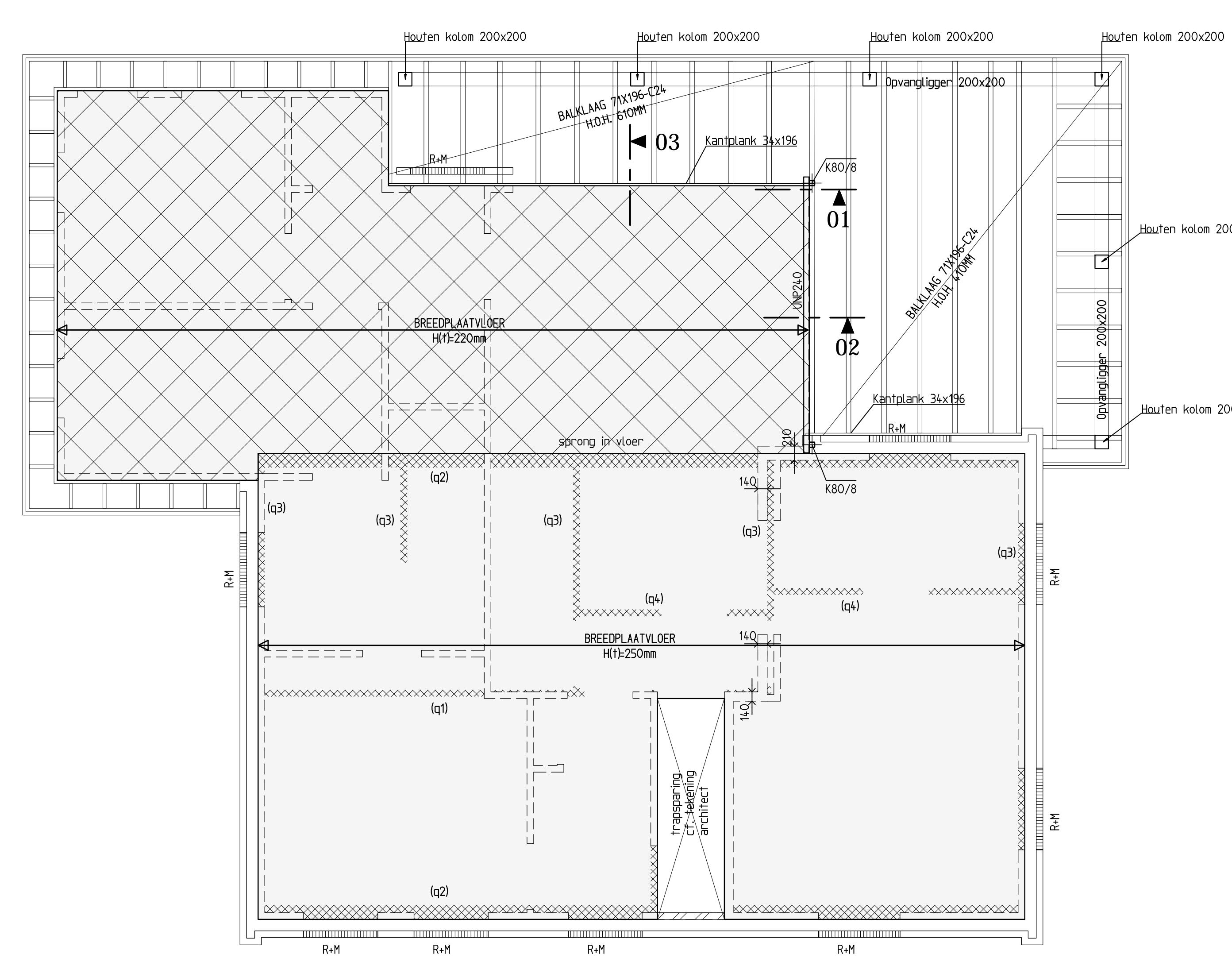
BALKLAAG

- Houten balklaag 71x171 C24 h.o.h. 610 mm. (tenzij anders aangegeven)
- Houten balklaag verankeren aan metselwerk d.m.v. balklaagankers
- Stalen opgelegden volgens bestek en tekening fabrikant.
- Alle boorverbindingen volgens Eurocode 5 en ter controle aan ons bureau.
- Vlering:
- Veranderlijke belasting: 1.75 kN/m²



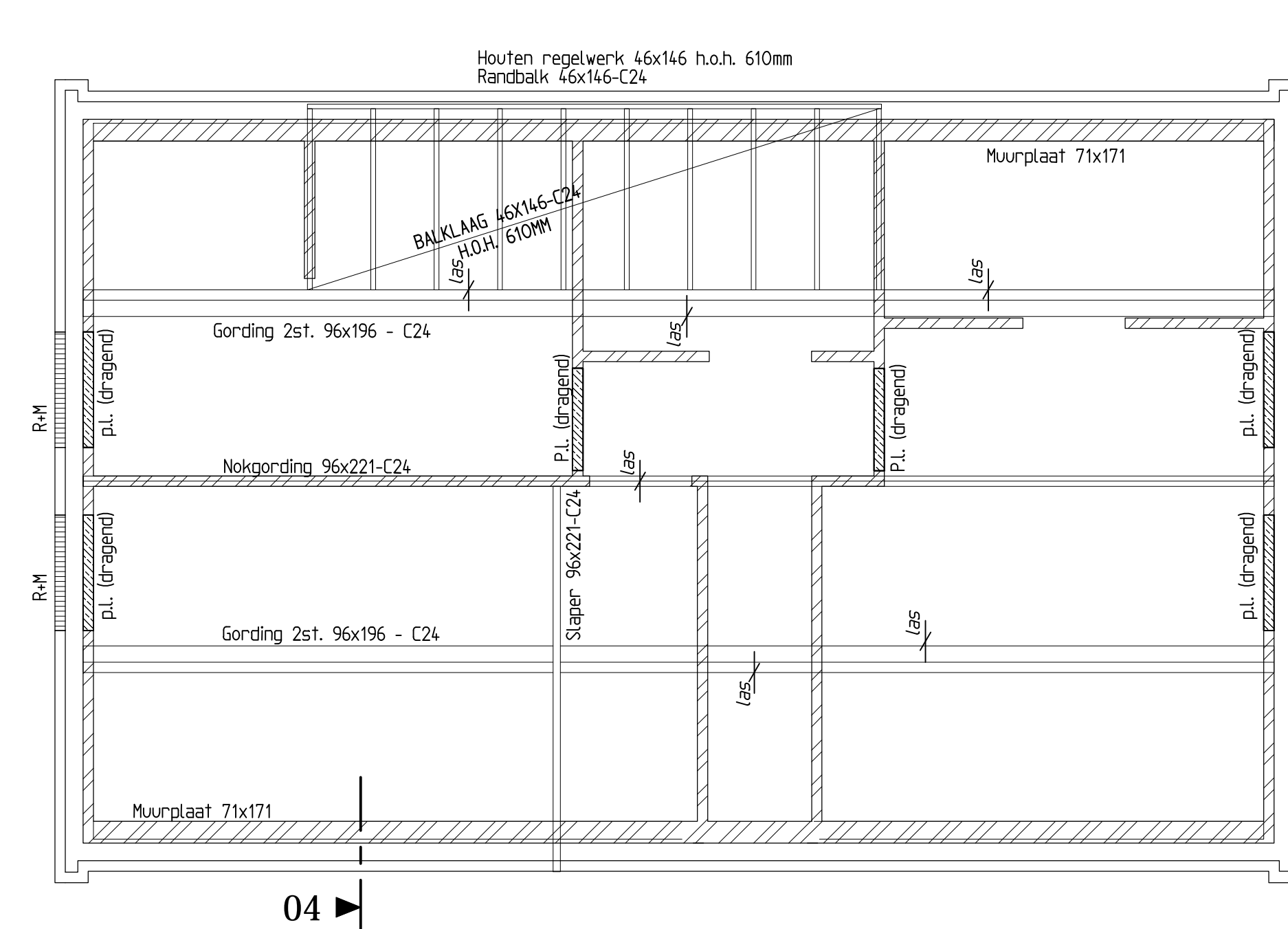
KAPPLAN

- Gordingen volgens tekening.
- Muurplaat/randbalk verankeren aan metselwerk/vloer middels - muurplaatankers Ø12 h.o.h. 100mm.
- Gordingen verankeren aan metselwerk middels storm-ophaalankers.
- Gordinglassen 4-zijdig steunen tegen afschubbing cq. wegdraaien.
- Dakplaten extra vermagelen aan gordinglat in verband met afschubbing.
- Alle boorverbindingen volgens EUROCODE 5 en ter controle aan ons bureau.
- Sterkteklasse C18, tenzij anders aangegeven.



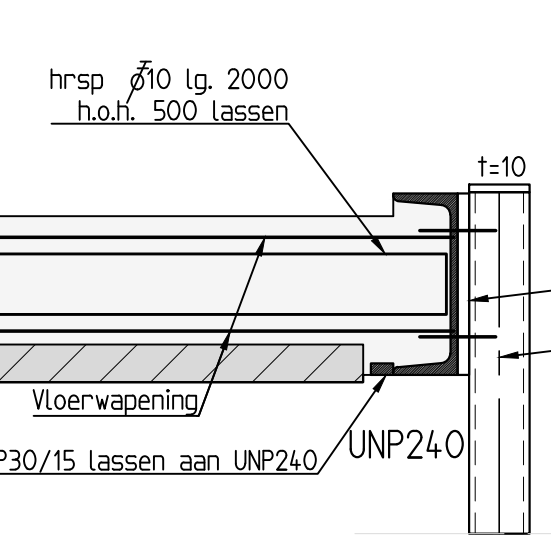
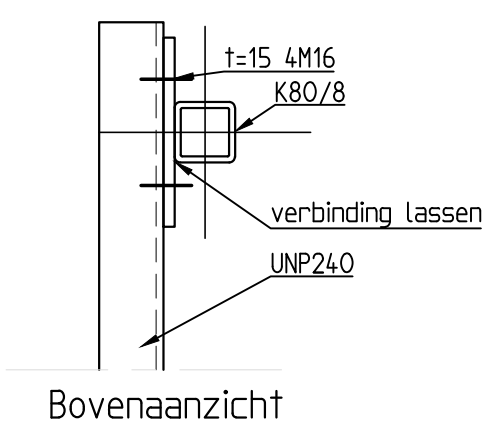
VERDIEPINGSVLOER

- Breedteplaatvloer volgens tekening en berekening fabrikant, ter controle aan ons bureau
- T.p.v. raam- en deuropeningen versterkte stroken volgens opgave fabrikant
- Prefab latten volgens opgave leverancier. (niet vloerdragend)
- Wanden op vloer volgens bestektekening.
- Leidingen in vloer minimaal 750mm. van etnd., tussen en zijkantopgeleggen plaatsen
- Boven leidingen dient minimaal 50mm. beton aanwezig te zijn.
- Milieuklasse: XC1
- Verdiepingsvloer
- Rustende belasting: 1.10 kN/m²
- Veranderlijke belasting: 1.75 kN/m²
- Randbalkvloer: Ø18 gind gerekend
- Rustende belasting: 2.00 kN/m²
- Veranderlijke belasting: 1.02 kN/m²
- Lichte scheidingswanden: 1.20kN/m²

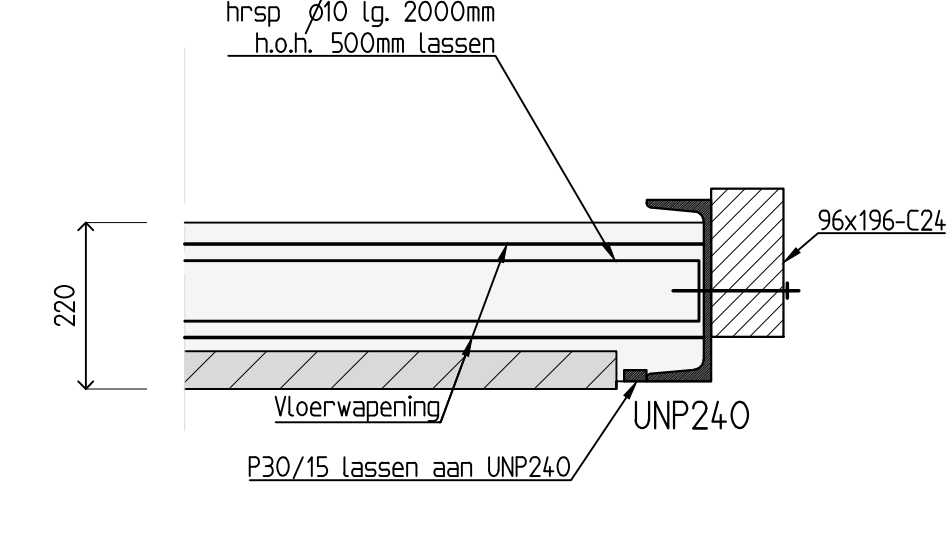


KAPPLAN

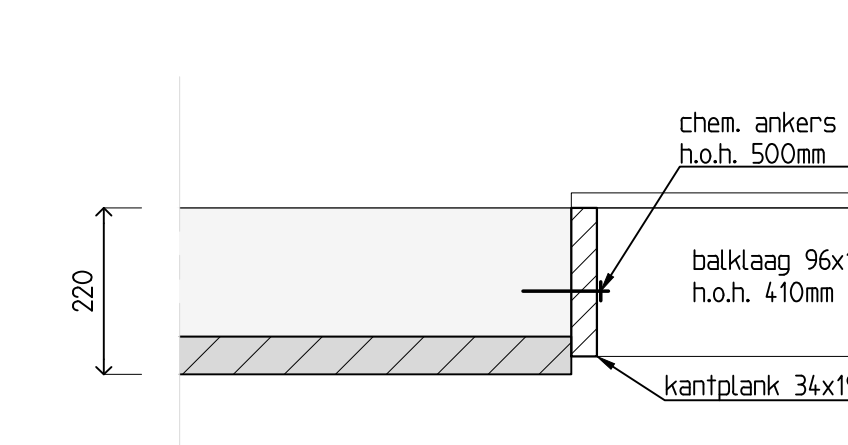
- Gordingen volgens tekening.
- Muurplaat/randbalk verankeren aan metselwerk/vloer middels - muurplaatankers Ø12 h.o.h. 100mm.
- Gordingen verankeren aan metselwerk middels storm-ophaalankers.
- Gordinglassen 4-zijdig steunen tegen afschubbing cq. wegdraaien.
- Dakplaten extra vermagelen aan gordinglat in verband met afschubbing.
- Alle boorverbindingen volgens EUROCODE 5 en ter controle aan ons bureau.
- Sterkteklasse C18, tenzij anders aangegeven.
- p.l. = prefab lat - niet vloerdragend (tenzij anders aangegeven)
- = gordinglas
- 2 st. houten balken onderling koppelen d.m.v. bouten M12 500 h.o.h.



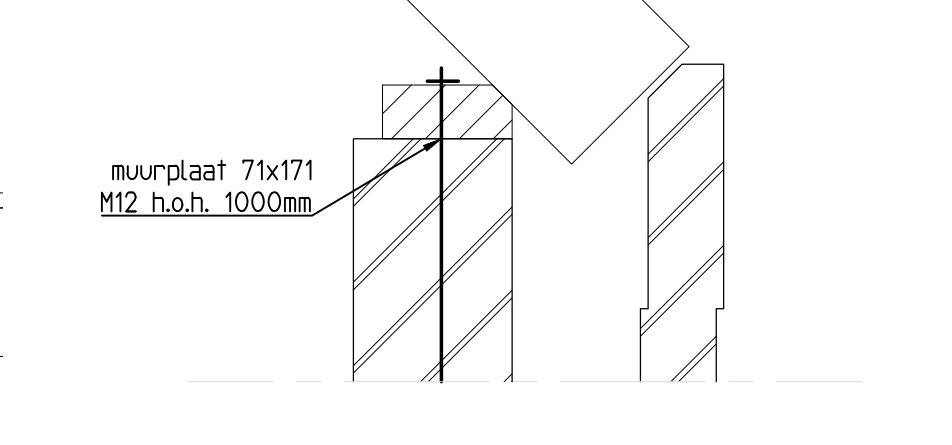
Drnsn. 01
schaal: 1:10



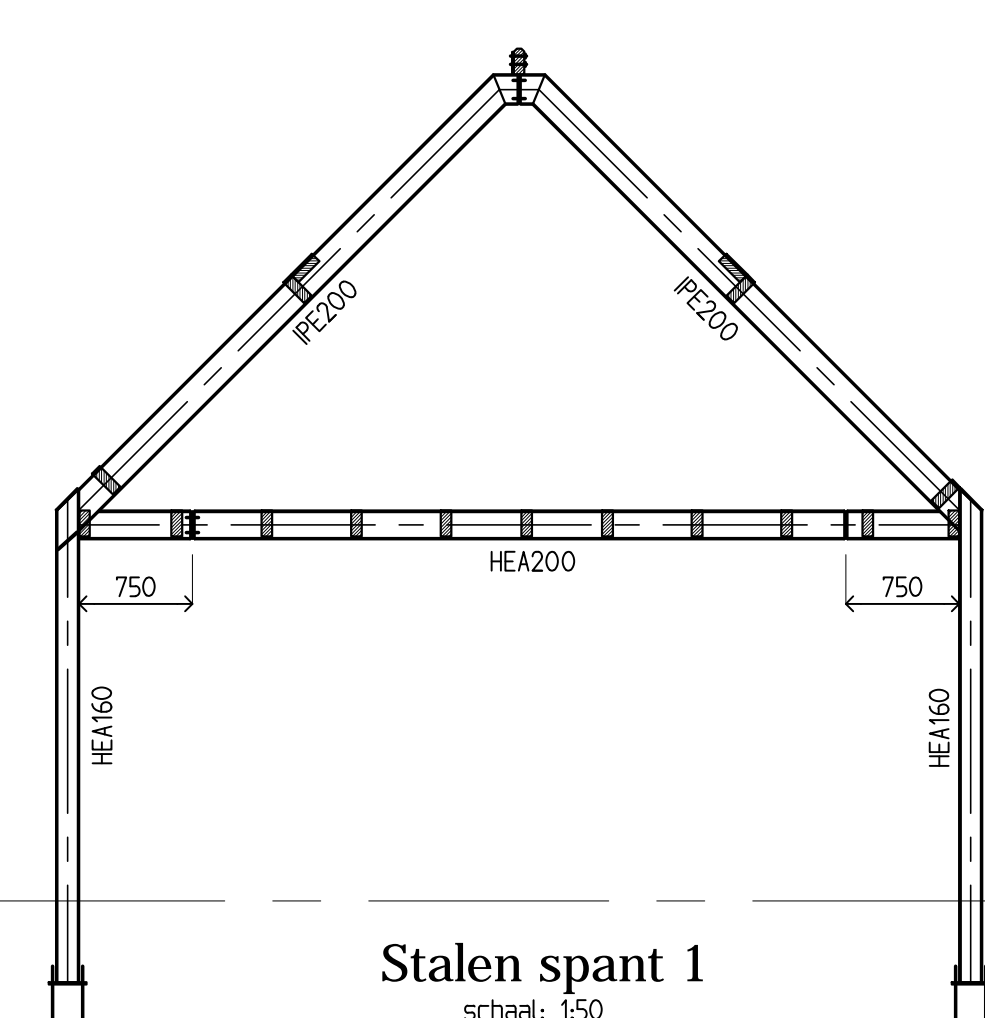
Drnsn. 02
schaal: 1:10



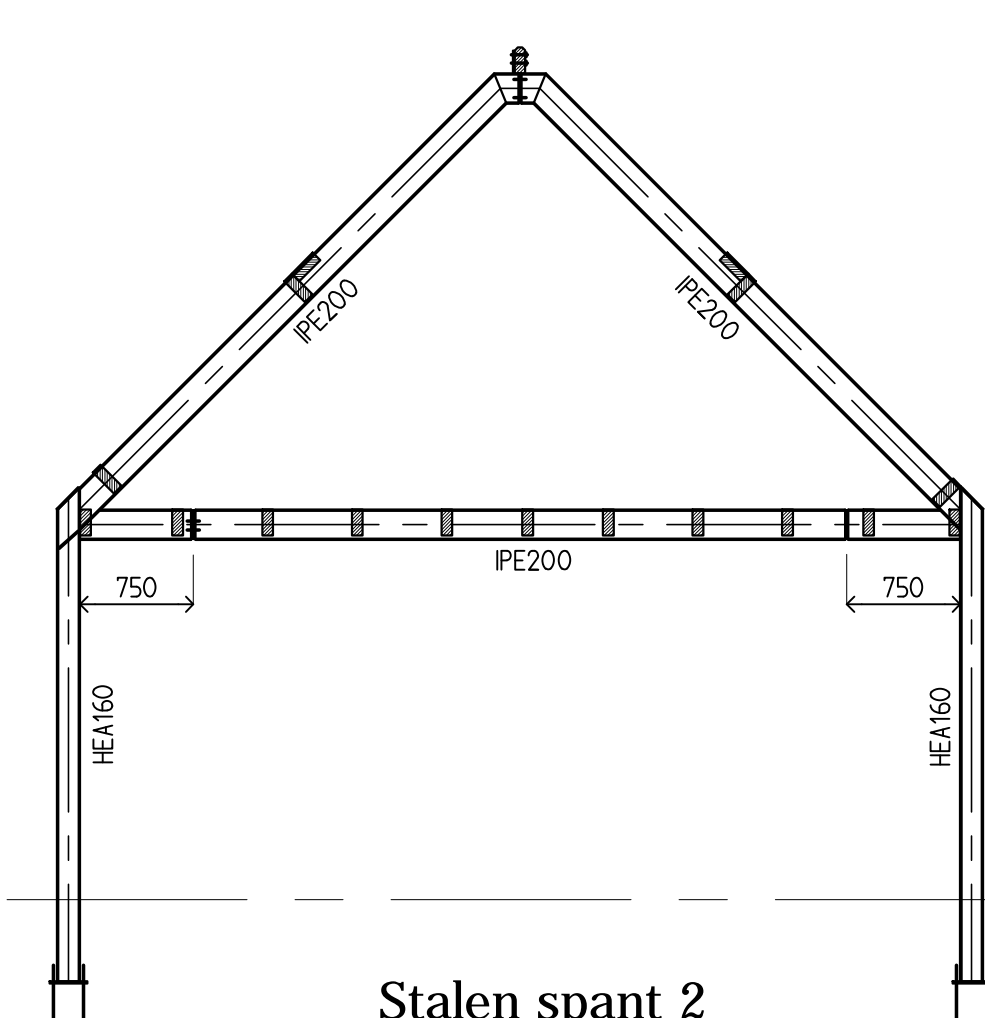
Drnsn. 03
schaal: 1:10



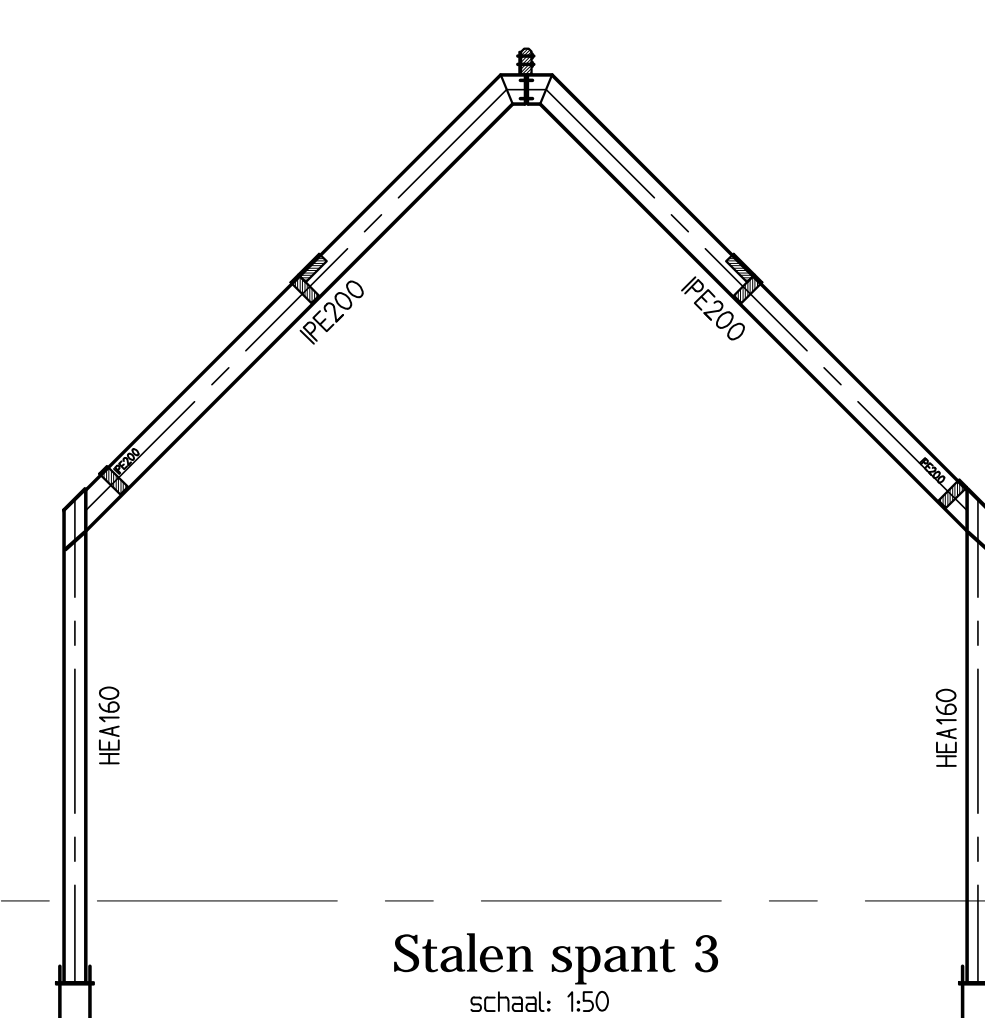
Drnsn. 04
schaal: 1:10



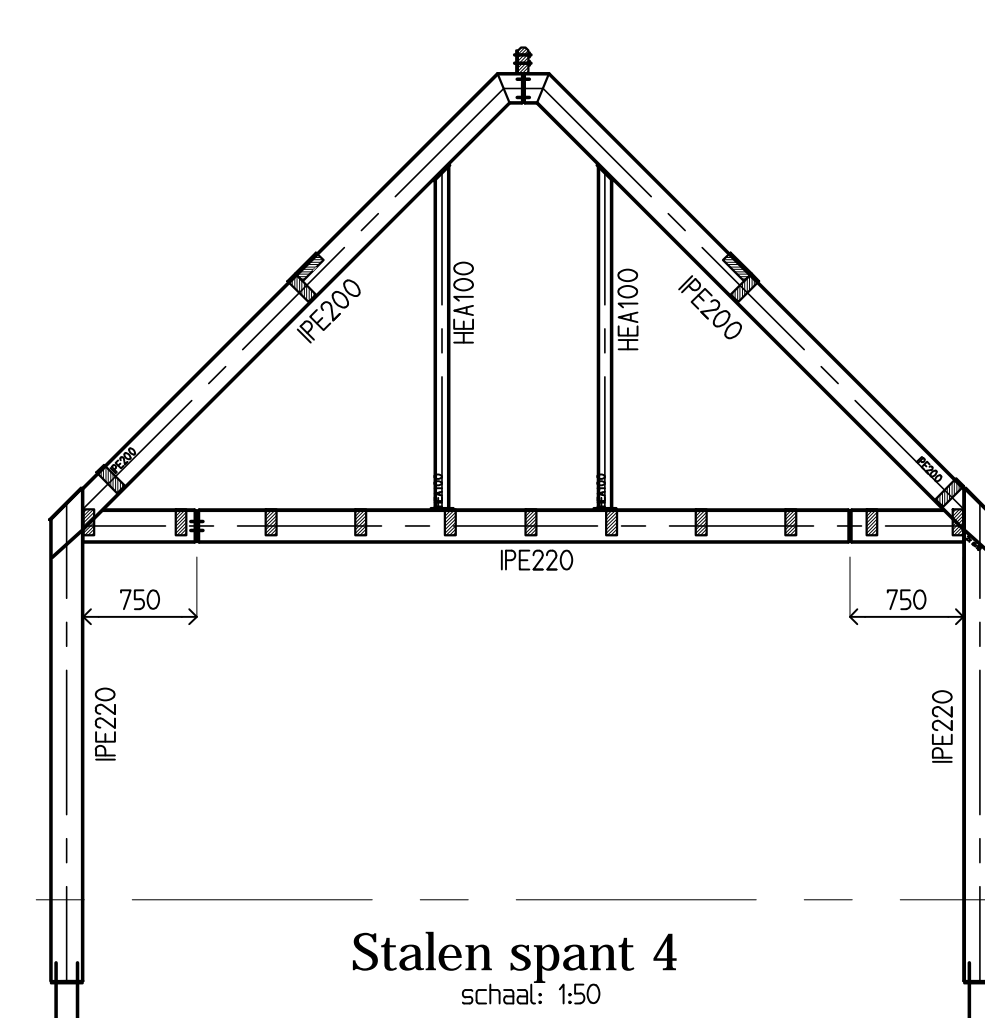
Stalen spant 1
schaal: 1:50



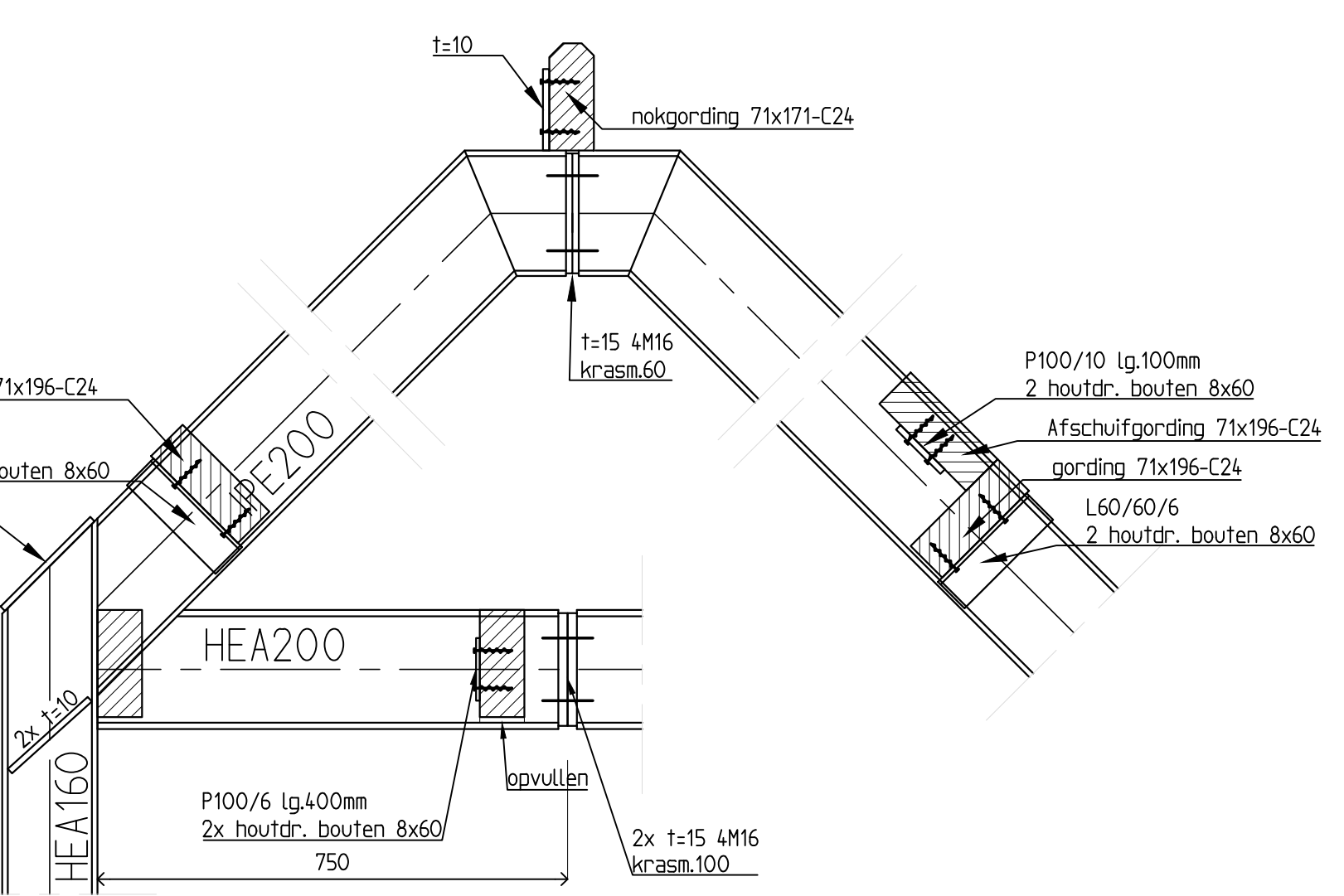
Stalen spant 2
schaal: 1:50



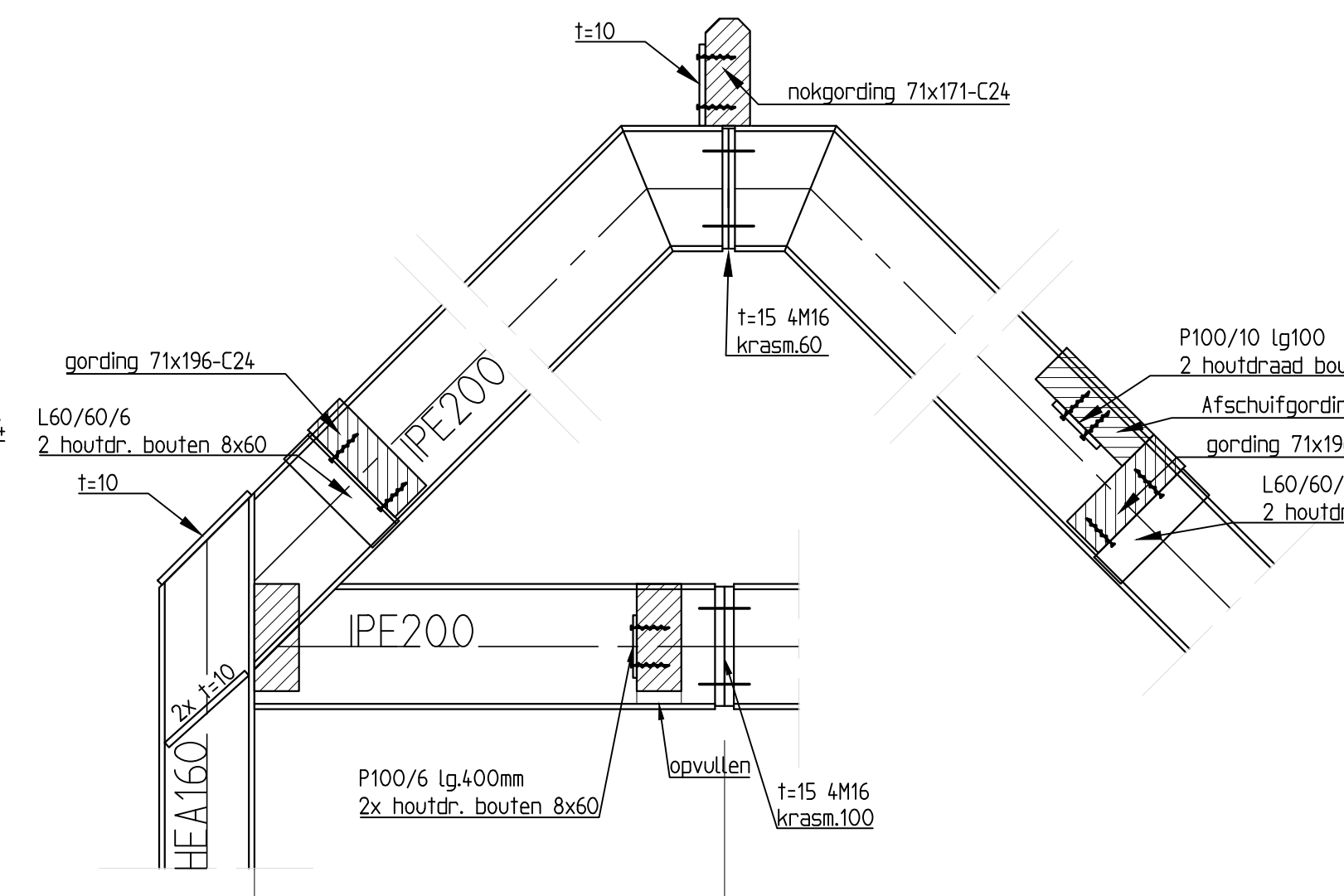
Stalen spant 3
schaal: 1:50



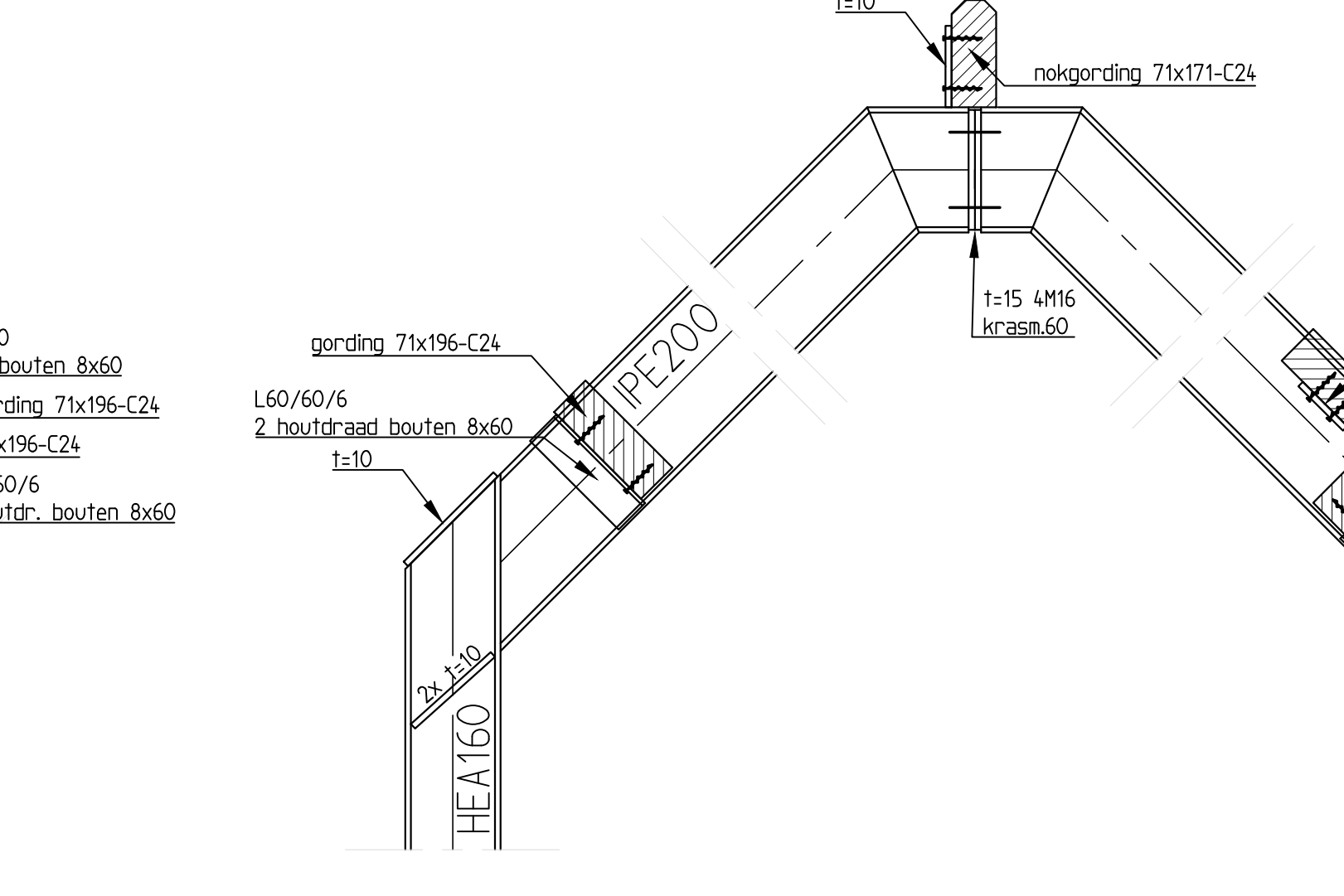
Stalen spant 4
schaal: 1:50



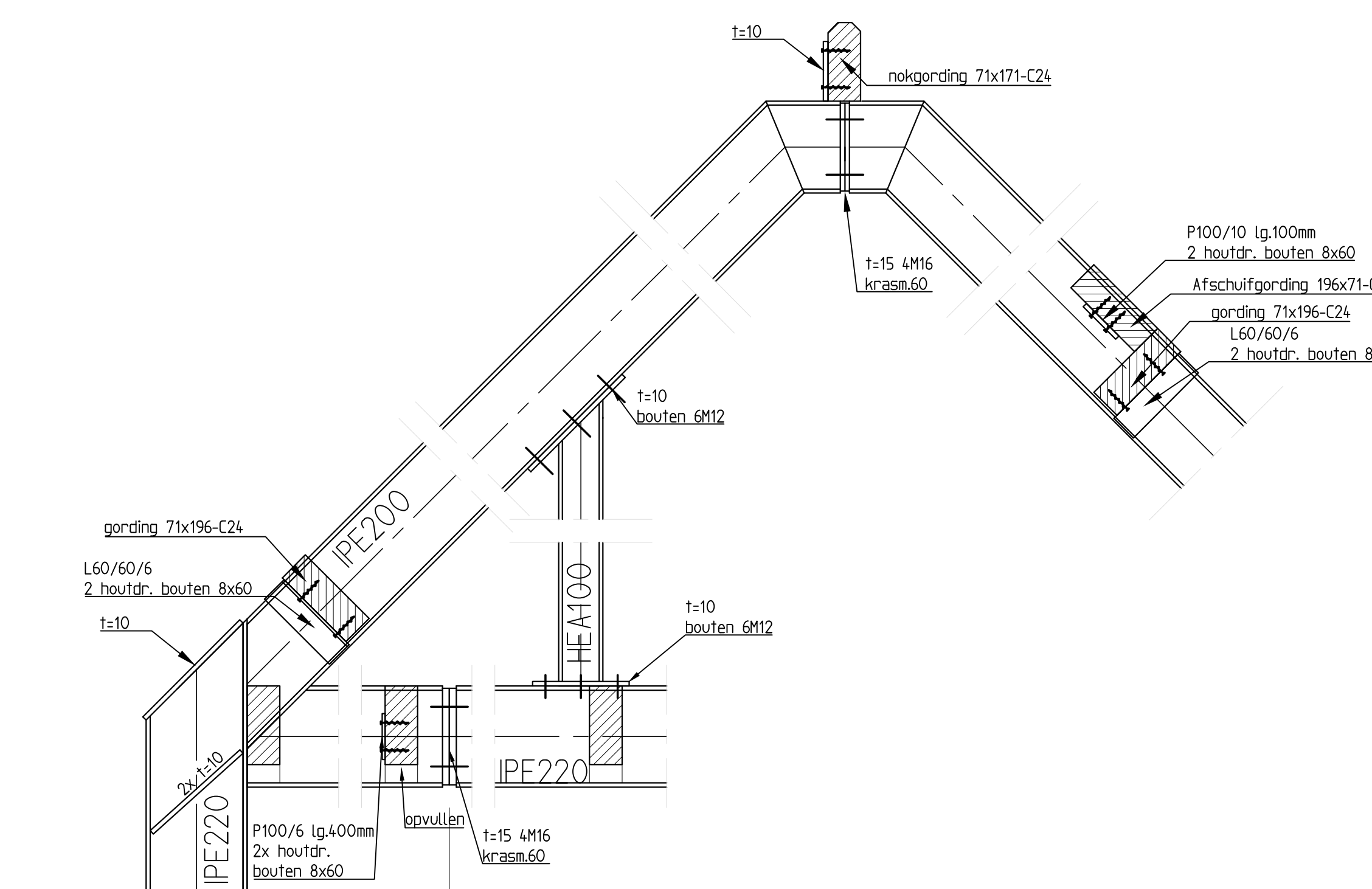
Stalen spant 1
schaal: 1:10



Stalen spant 2
schaal: 1:10



Stalen spant 3
schaal: 1:10



Stalen spant 4
schaal: 1:10

LEGENDA

- Draagend metselwerk onder vloerplaat
- Lijstlat op vloerplaat volgens tabel lijn- en puntlasten op vloerplaat
- R-M = rollaag + 2 lagen muror
- Stalen latet 200mm. opleggen (tenzij anders aangegeven)
- Beton onder vloerplaat
- Beton op vloerplaat
- Metselwerk
- p.l. = stalen latet niet vloerdragend (tenzij anders aangegeven)
- v.s. = Versterkte strook in vloerplaat, volgens vloerfabrikant (tenzij anders aangegeven)

LIJN- EN PUNTLASTEN OP VLOERPLAAT

	PERMANENT	VERANDERLIJK
q1	12.0 kN	2.0 kN
q2	8.0 kN	1.0 kN
q3	12.0 kN	3.0 kN
q4	6.0 kN	0.0 kN

HOUTCONSTRUCTIES

- Houtconstructies: Eurocode 5
- Houtsoort: Europees naaldbout
- Sterkteklasse: C18 (standaard boorhout) tenzij anders aangegeven
- Belastingdrukklassen: I

STAALCONSTRUCTIES

- Staalconstructies: Eurocode 3
- Staal kwaliteit: S235JR (tenzij anders aangegeven)
- Boutkwaliteit: 8.8
- Ankerkwaliteit: 4.6
- Lasverbinding: a= 5mm (tenzij anders aangegeven)
- Stelproef: volgens C.U.R. aanbeveling 24
- krimparme cementgebonden mortels karakteristieke druksterkte min. C25/30
- Mortel: type en verwerking vlg. opgave fabrikant
- Behandeling staal: volgens bestek stalen laten i.p.v. buitenbad thermisch verzinken (tenzij anders aangegeven)
- Detailberekening verbindingen staalconstructie volgens tekening/berekening staalverancier
- Staalconstructie onder Poel bitumenen of omtonnen met beton
- Stalen latten 200mm opleggen (tenzij anders aangegeven)
- Voorzieningen voor beplanting: koepels en overhoeddeuren vlg. fabrikant/leverancier

METSELWERKCONSTRUCTIES

- Mortels conform: Eurocode 6
- Gemeenlevende druksterkte conform: Eurocode 6
- Druksterkte lijnwerk minimaal: 12.5 N/mm²
- Druksterkte mortel minimaal: 10.0 N/mm²
- Gemiddeld aantal spouwankers conform: CUR1
- Distasies volgens opgave fabrikant, ter controle aan ons bureau
- gewoon: CS12
- Aankers: CS20
- hoge druk: CS28
- wanden dik 100mm. tenzij anders aangegeven

BETONCONSTRUCTIES

- Betonconstructies: Eurocode 2
- Betonkwaliteit: C20/25
- Staal kwaliteit: FeB 500 HWL
- Milieuklasse: XC2
- Verankeringdiepte: 47x staafdiameter
- Betondekking: 70mm onder/30mm boven
- Bestaandevoors toepassen (tenzij anders aangegeven)
- te laag van boven
- te laag van onder

OPMERKING

- Exacte maatvoering volgens bestektekening architect
- Alle maten in het werk op te nemen en te controleren

ADVIESBUREAU

VESTING SOMEREND **Van Meijl Verhaegh**

e-mail: info@meijl.nl
internet: www.meijl.nl

Lambertusstraat 13B
5712 CS Someren IJsd
T (0485) 344800

adviseurs in beton- staal- en houtconstructies

PROJECT: Herbouw woonhuis en bijgebouw a.d. Hazenweg 1 te Iessel

status: Bouwaanvraag
datum: 08-04-2019

ONDERDEEL: Constructietekening

opdrachtgever: Arie van Meel
Loon 12a
5757AC Iessel
06-4024827

architect: Erik Berben
Heuvel 34
5768 EH Meijl
06-2153205

status: P. Peeters
tekenaar: T. de Wit
schaal: 1:50 / 1:10
formaat: A4 (1:400)
werk nr.: 19-059
blad nr.: 2