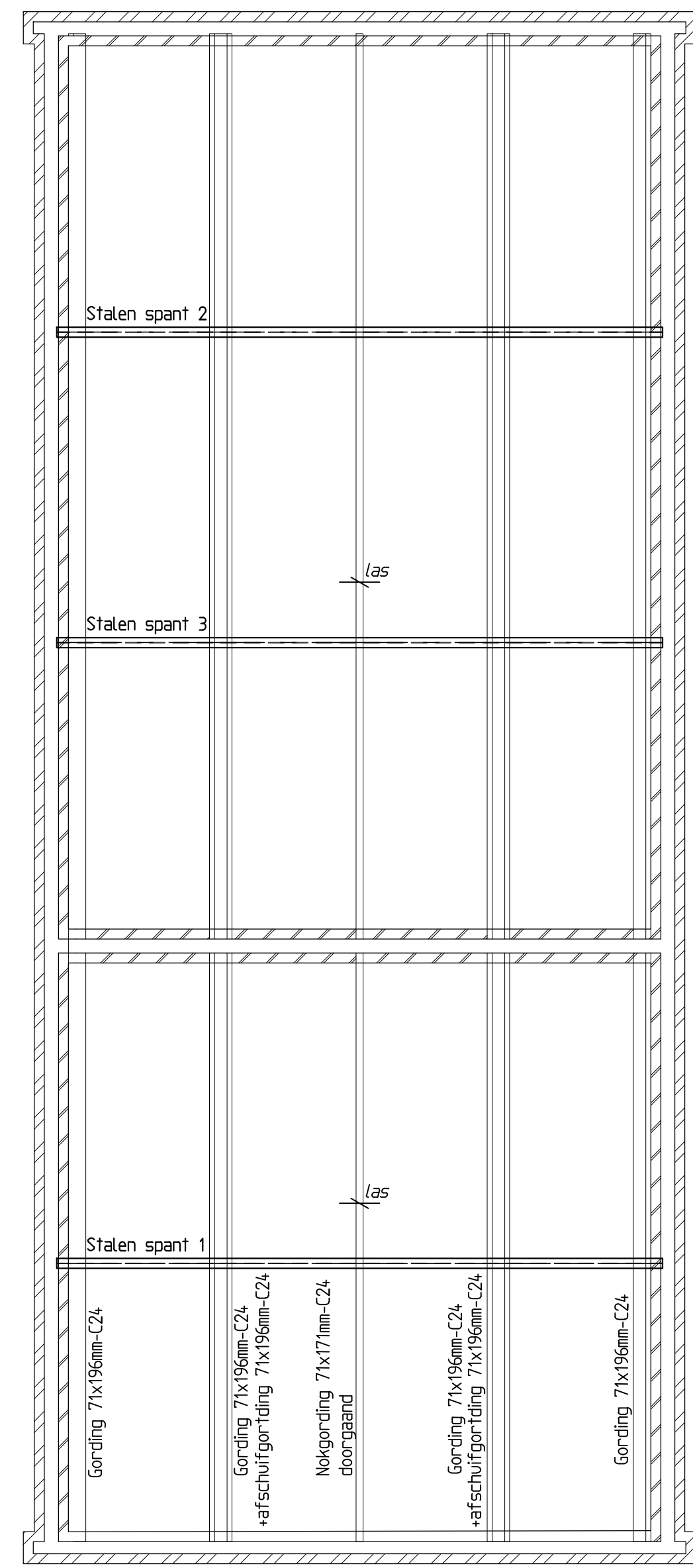


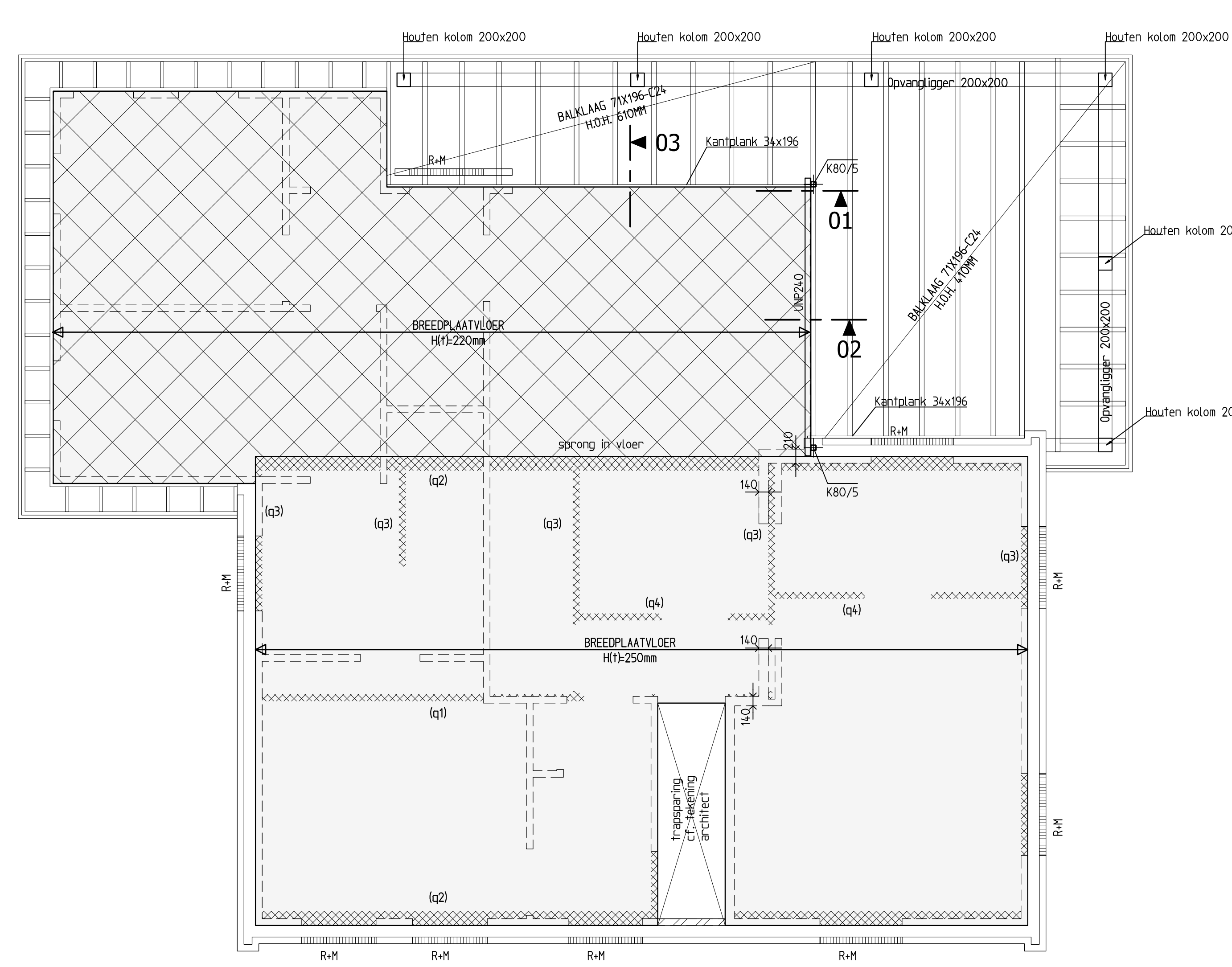
BALKLAAG

- Houten balklaag 71x171 - C24 h.o.h. 610 mm. (tenzij anders aangegeven)
- Houten balklaag verankeren aan metselwerk d.m.v. balklaagankers
- Stalen oplegprofielen volgens berekening en tekening fabrikant.
- Alle houtverbindingen volgens Eurocode 5 en ter controle aan ons bureau.
- Viering:
- Veranderlijke belasting: 1.75 kN/m²



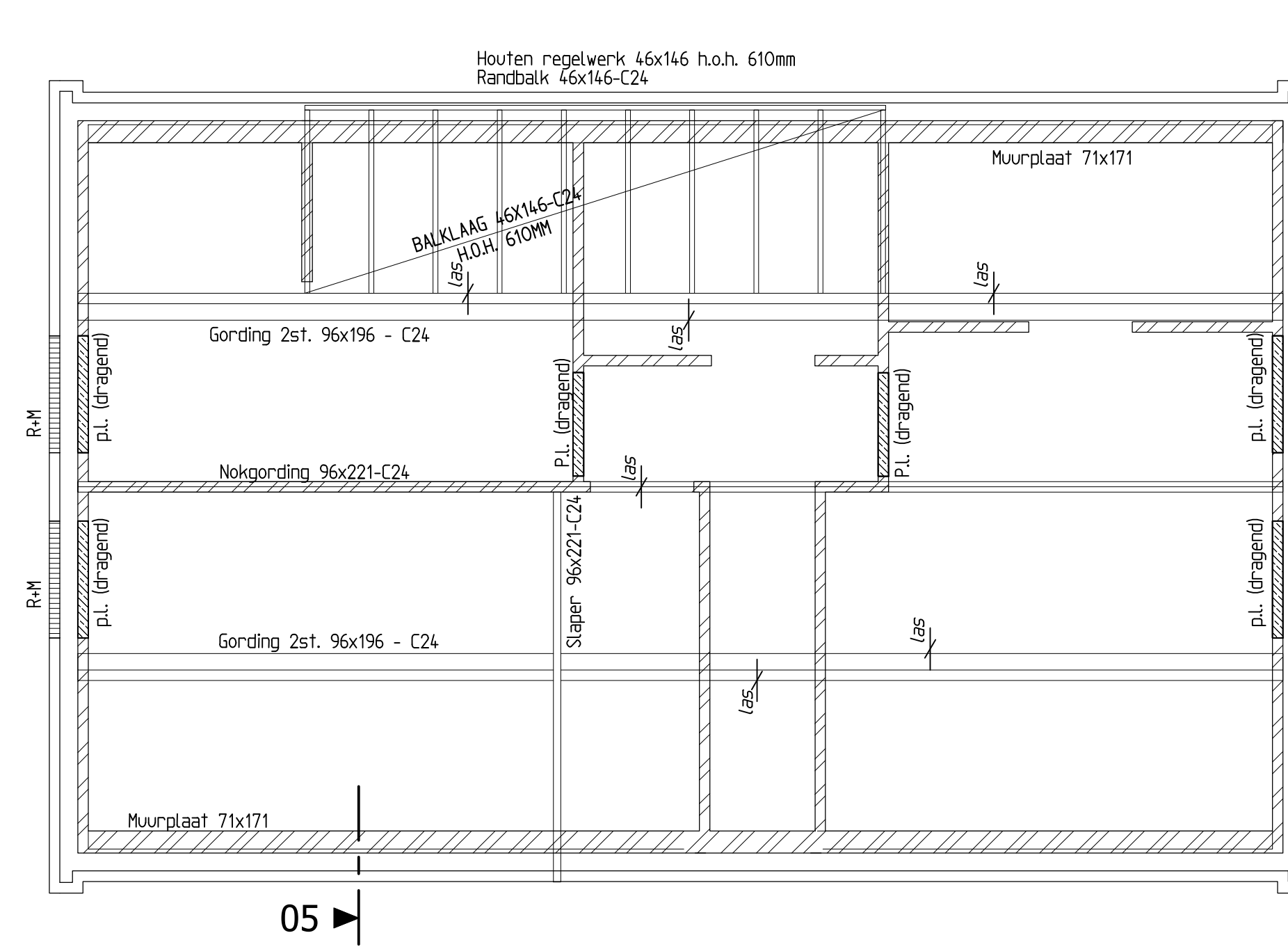
KAPPLAN

- Gordings volgens tekening.
- Muurplaat/raadbalk verankeren aan metselwerk/vloer middels - muurplaatankers Ø12 h.o.h. 1000mm.
- Gordings verankeren aan metselwerk middels storm- opwaalankers.
- Gordings 4-zijdig steunen tegen afschuiving o.v. wegdraaien.
- Dakplaten extra verankelen aan gordingslat in verband met afschuiving.
- Alle houtverbindingen volgens EUROCODE 5 en ter controle aan ons bureau.
- Sterkteklasse C18, tenzij anders aangegeven.



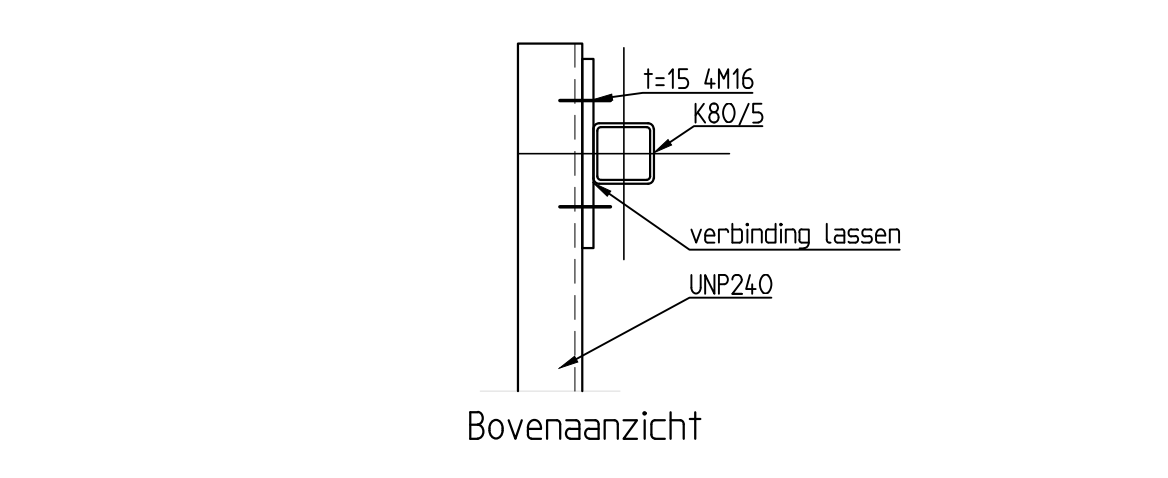
VERDIEPINGSVLOER

- Breedplaatvloer volgens tekening en berekening fabrikant, ter controle aan ons bureau
- T.p.v. raam- en deuropeningen versterkte stroken volgens opgave fabrikant
- Prefab latten volgens opgave leverancier. (niet vloerdringend)
- Wand en vloer volgens bestektekering.
- Leidingen in vloer minimaal 750mm. van eind-, tussen en zijkantopleggingen plaatsen
- Boven leidingen dient minimaal 50mm. beton aanwezig te zijn.
- Misclassificatie: XC1
- Verdiepingsvloer
- Rustende belasting: 1.10 kN/m²
- Veranderlijke belasting: 1.75 kN/m²
- Plafondvloer: GREN grind gerekend
- Rustende belasting: 2.00 kN/m²
- Veranderlijke belasting: 1.62 kN/m²
- Lichte scheidingswanden: 1.20 kN/m²



KAPPLAN

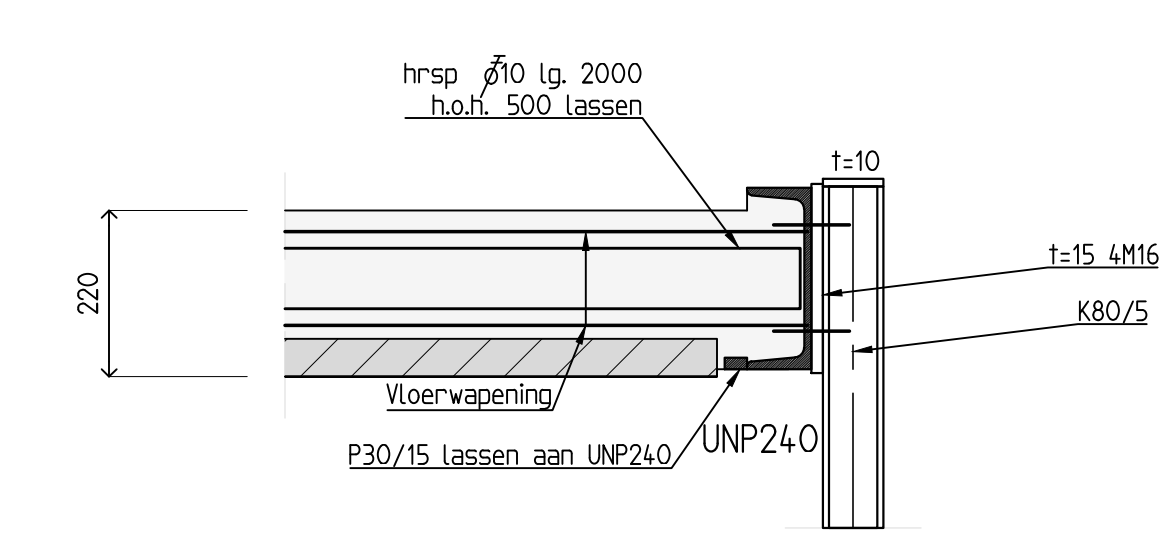
- Gordings volgens tekening.
- Muurplaat/raadbalk verankeren aan metselwerk/vloer middels - muurplaatankers Ø12 h.o.h. 1000mm.
- Gordings verankeren aan metselwerk middels storm- opwaalankers.
- Gordings 4-zijdig steunen tegen afschuiving o.v. wegdraaien.
- Dakplaten extra verankelen aan gordingslat in verband met afschuiving.
- Alle houtverbindingen volgens EUROCODE 5 en ter controle aan ons bureau.
- Sterkteklasse C18, tenzij anders aangegeven.
- p.l. = prefab latei - niet vloerdringend (tenzij anders aangegeven)
- = gordingslat
- 2 st. houten balken onderling koppelen d.m.v. bouten M12 500 h.o.h.



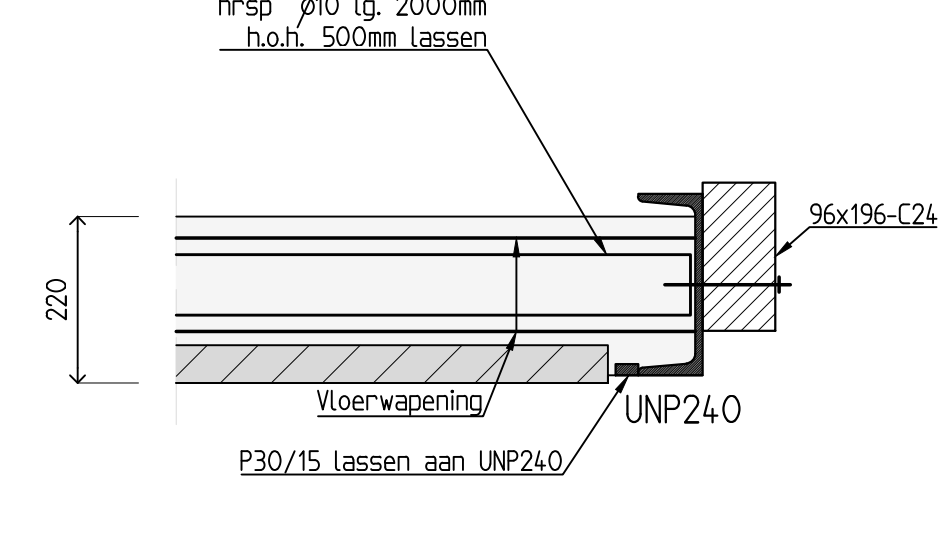
Drasn. 01
schaal: 1:10



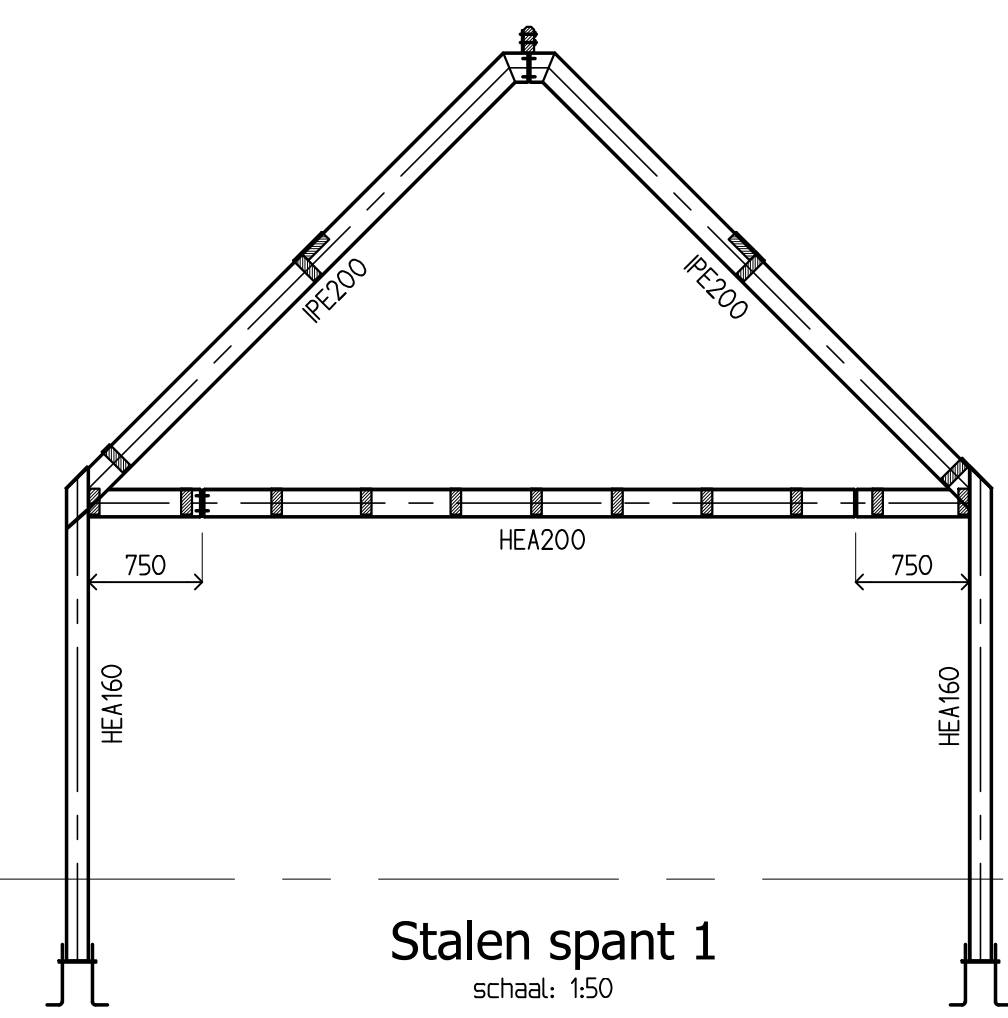
Drasn. 02
schaal: 1:10



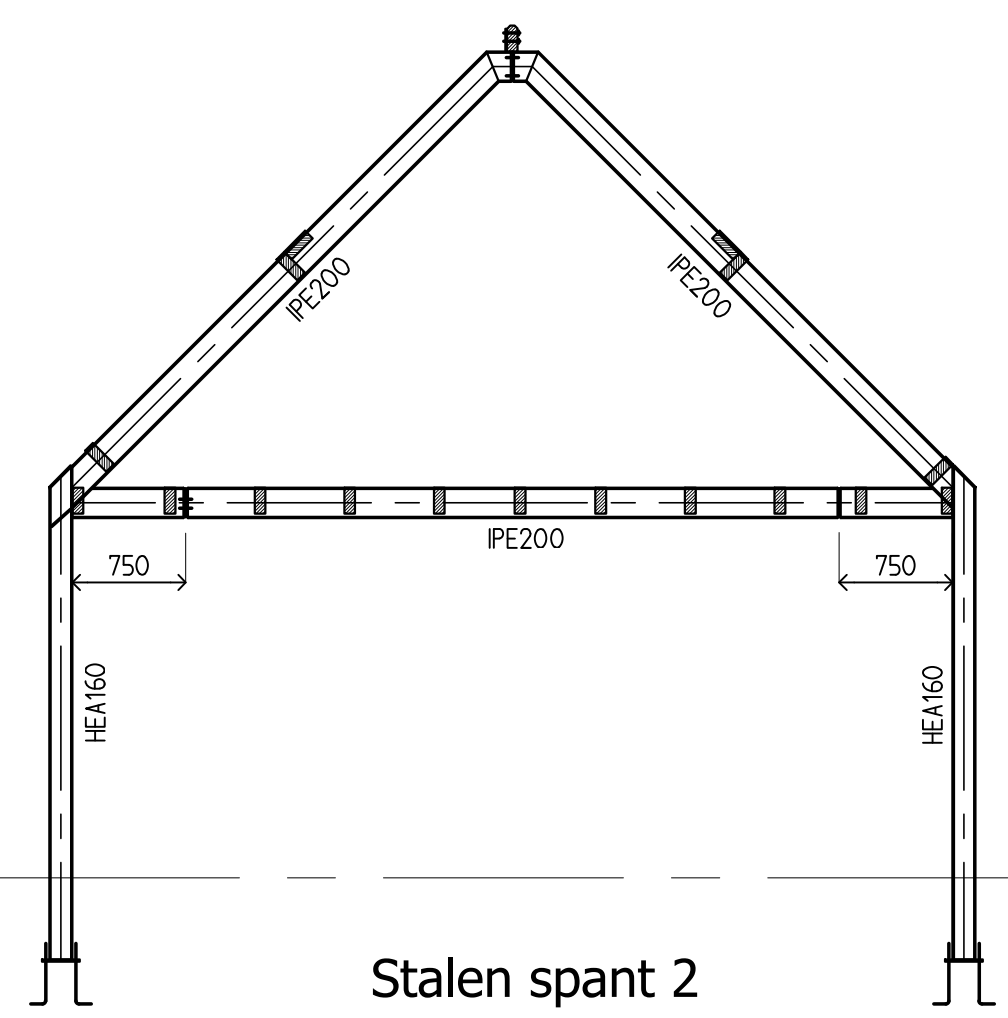
Drasn. 03
schaal: 1:10



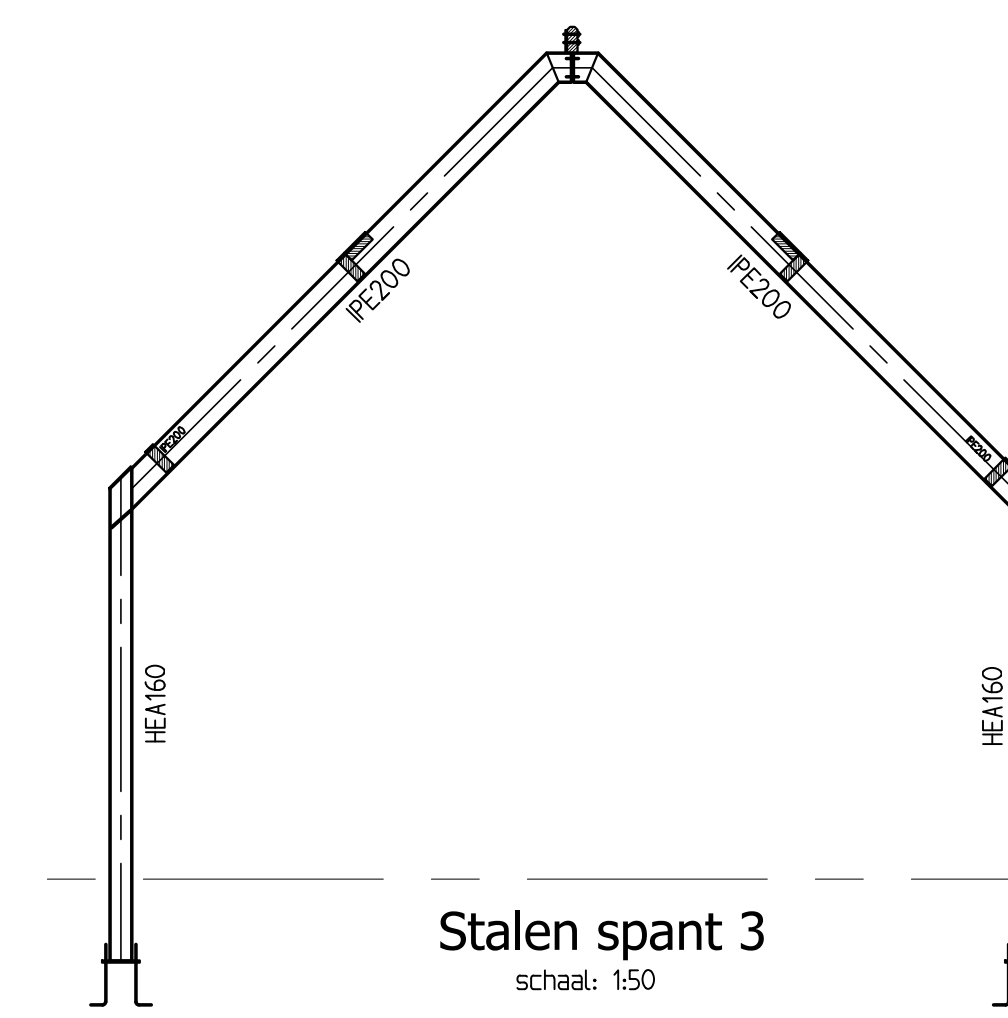
Drasn. 04
schaal: 1:10



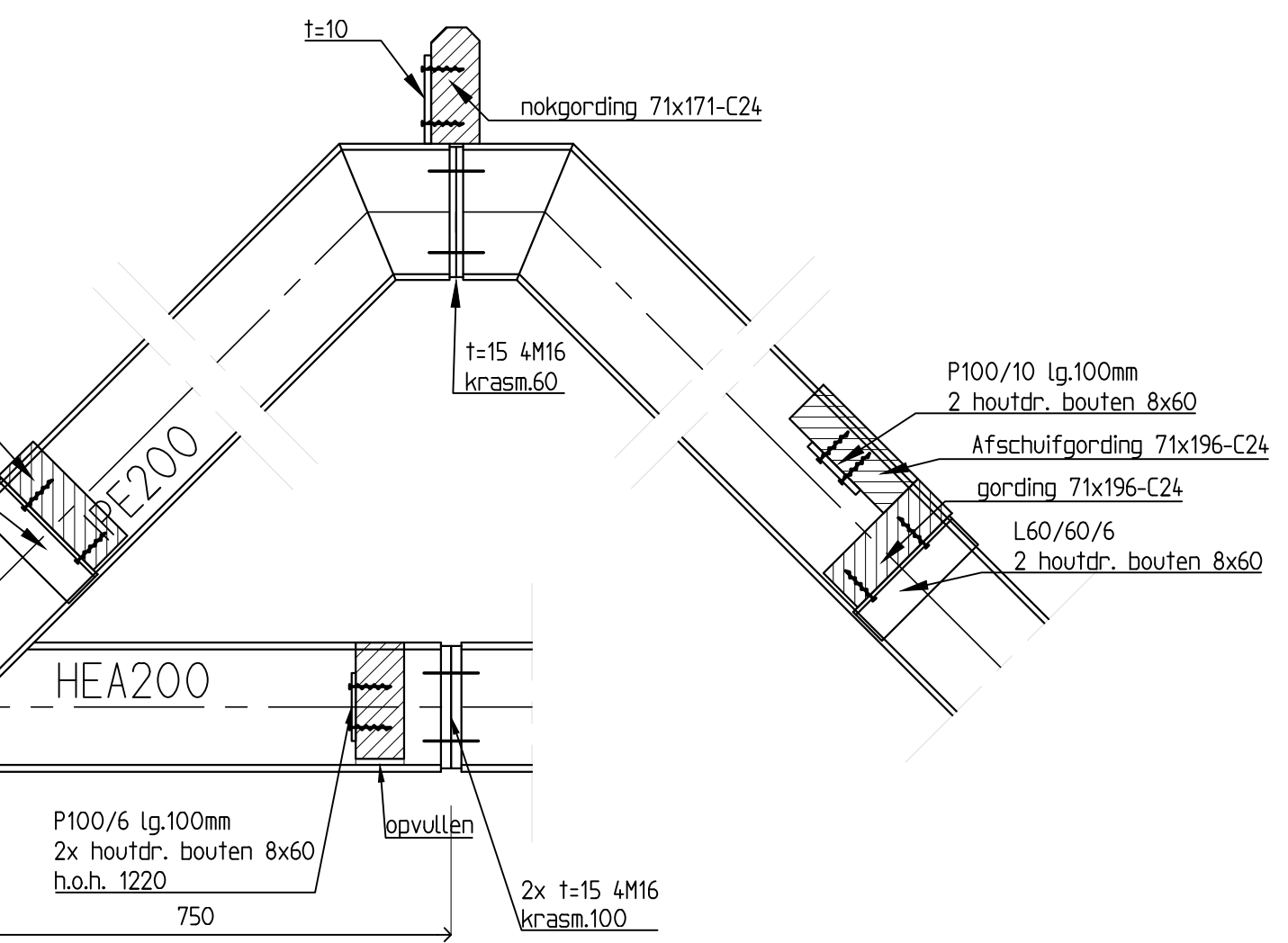
Stalen spant 1
schaal: 1:50



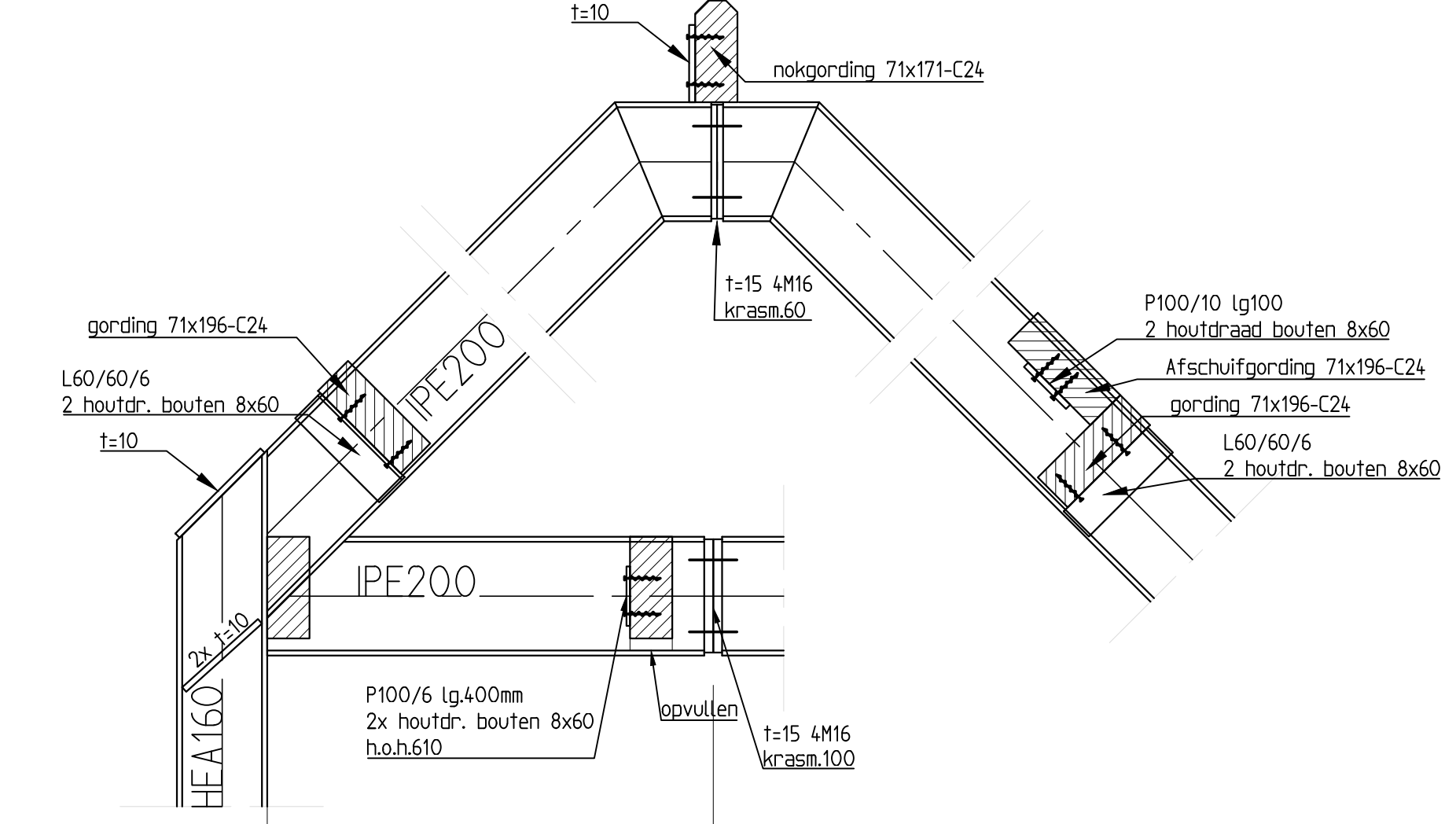
Stalen spant 2
schaal: 1:50



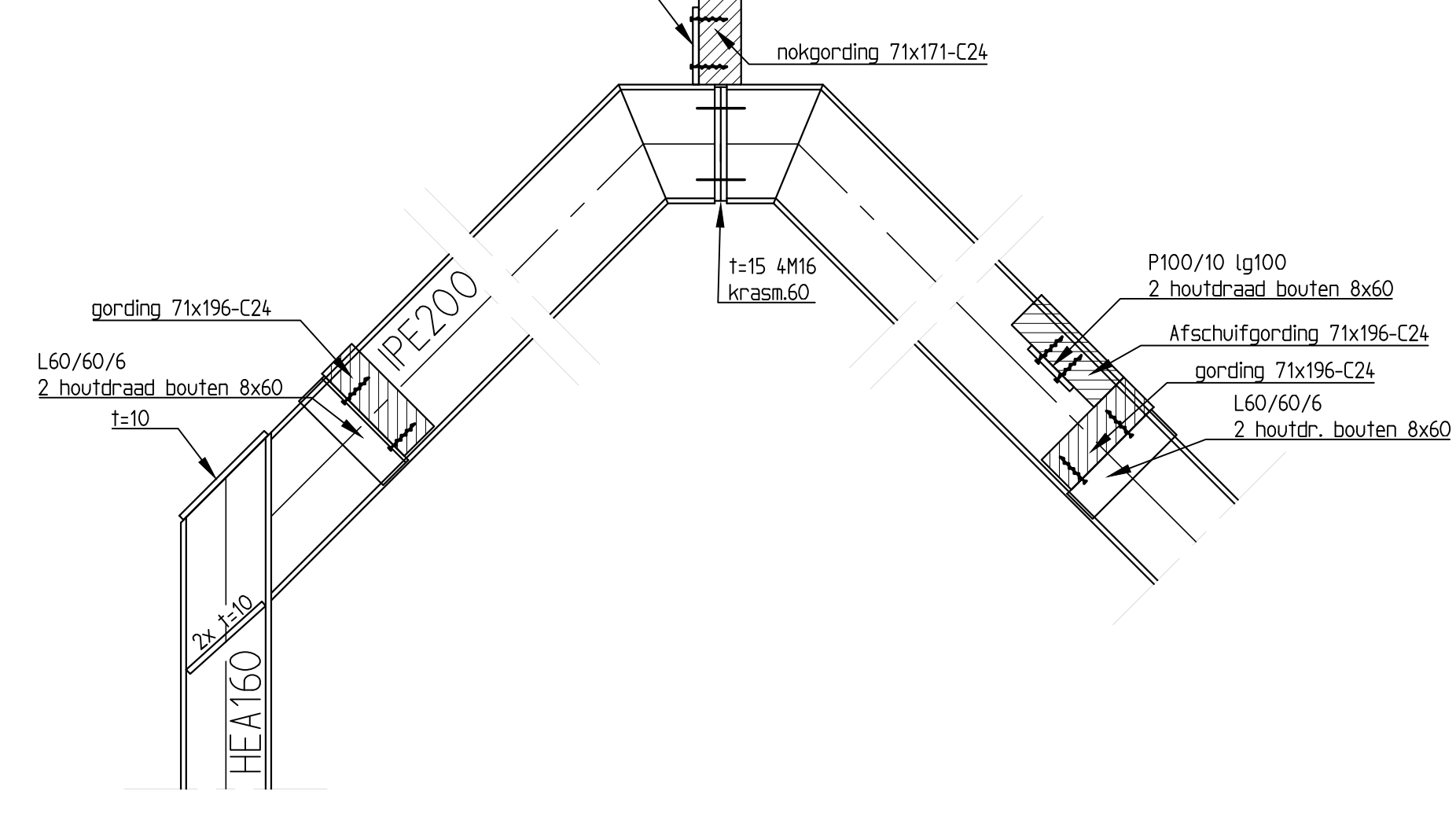
Stalen spant 3
schaal: 1:50



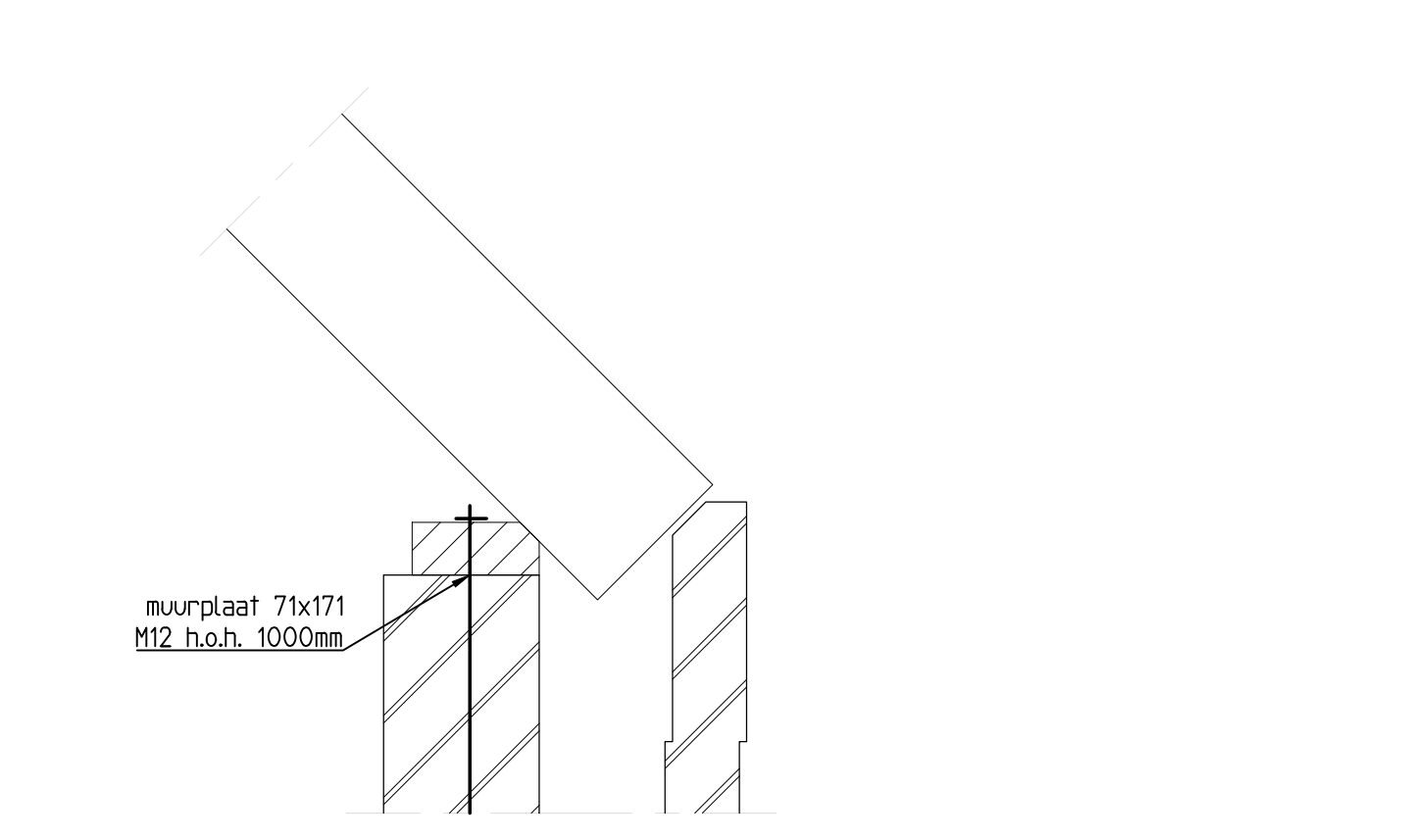
Stalen spant 1
schaal: 1:10



Stalen spant 2
schaal: 1:10



Stalen spant 3
schaal: 1:10



Drasn. 05
schaal: 1:10

LEGENDA

- Draagend metselwerk onder vloerplaat
- Lijglat op vloerplaat volgens tabel lijn- en puntlasten op vloerplaat
- R+M = rollaag + 2 lagen muror
- Stalen lates 200mm. opleggen (tenzij anders aangegeven)
- Beton onder vloerplaat
- Beton op vloerplaat
- Metselwerk
- p.l. = stallon latei niet vloerdringend (tenzij anders aangegeven)
- Versterkte strook in vloerplaat, volgens vloerfabrikant (tenzij anders aangegeven)
- v.s.

LIJN- EN PUNTLASTEN OP VLOERPLAAT

	PERMANENT	VERANDERLIJK
q1	12,0 kN	2,0 kN
q2	8,0 kN	1,0 kN
q3	12,0 kN	3,0 kN
q4	6,0 kN	0,0 kN

HOOUTCONSTRUCTIES

- Houtconstructies: Eurocode 5
- Houtsoort: europees naaldbout
- Sterkteklasse: C18 (standaard bouwhout) tenzij anders aangegeven
- Belastingklasse: I

STAALCONSTRUCTIES

- Staalconstructies: Eurocode 3
- Staalprofiel: S235JR (tenzij anders aangegeven)
- Boudkwaliteit: 8.8
- Ankerkwaliteit: 4.6
- Lasverbinding: a= 5mm (tenzij anders aangegeven)
- Stelprofiel: volgens C.U.R. aanbeveling 24
- krimparme cementgebonden mortels karakteristieke druksterkte min. C25/30
- Mortel: soort, type en verwerking vlg. opgave fabrikant
- Behandeling staal: volgens bestek stalen laten p.v. buitenblad thermisch verzinken
- Detailberekening verbindingen staalconstructie volgens tekening/berekening staalverancier
- Staalconstructie onder Peil bitumenen of omstorten met beton
- Stalen latten 200mm opleggen (tenzij anders aangegeven)
- Voorzieningen voor beplating, kozijnen en overheaddraden vlg. fabrikant/leverancier

METSELWERKCONSTRUCTIES

- Mortels conform: Eurocode 6
- Gemiddelde druksterkte conform: Eurocode 6
- Druksterkte lijnwerk minimaal: 12.5 N/mm²
- Druksterkte mortel minimaal: 10.0 N/mm²
- Gemiddeld aantal spouwankers conform: CUR71
- Diastrics volgens opgave fabrikant, ter controle aan ons bureau
- gewoon: CS12
- klinkers: CS20
- hoge druk: CS28
- wanden dik 100mm, tenzij anders aangegeven

BETONCONSTRUCTIES

- Betonconstructies: Eurocode 2
- Betonkwaliteit: C20/25
- Staalprofiel: FEB 500 HWL
- Mileelklasse: XC2
- Verankeringslangte: 47x staafdiameter
- Betondekking: 70mm onder/30mm boven
- Basisgegevens toepassen (tenzij anders aangegeven)
- 1e laag van boven
- 2e laag van onder

OPMERKING

- Exacte maatvoering volgens bestektekering architect
- Alle maten in het werk op te nemen en te controleren

ADVIESBUREAU

WESTING SOMEREND **Van Meijl Verhaegh**

e-mail: info@meijl.nl
internet: www.meijl.nl

Lambertusstraat 13B
5712 CS Someren Eindhoven
T (0493) 348800

adviseurs in beton- staal- en houtconstructies

PROJECT: Herbouw woning + bijgebouw a.d. Hazenweg 1 te Liessel

status: **Bouwaanvraag**

datum: 08-04-2019

wijziging: **A**

10-04-2019

constr.: P. Peeters

tekenaar: T. de Wit

schaal: 1:50 / 1:10

formaat: 841x400

werk nr.: 19-059

blad nr.: 1

opdrachtgever: Arie van Meel
Loon 12a
5757AC Liessel
06-40248271

architect: Bouwbureau Jos Meuwis
Ter Craene 15
5712 GD Someren
0493-459400