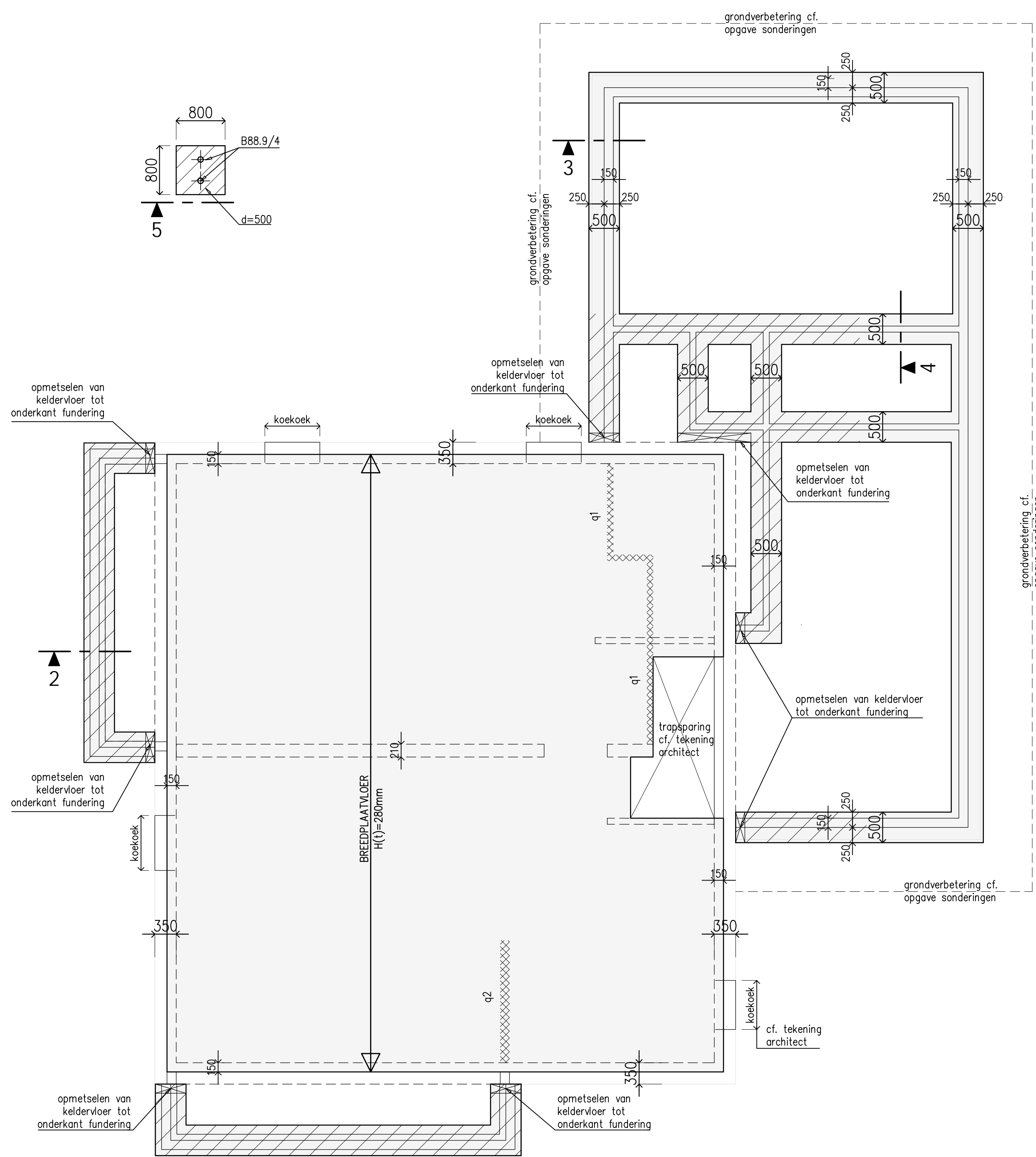
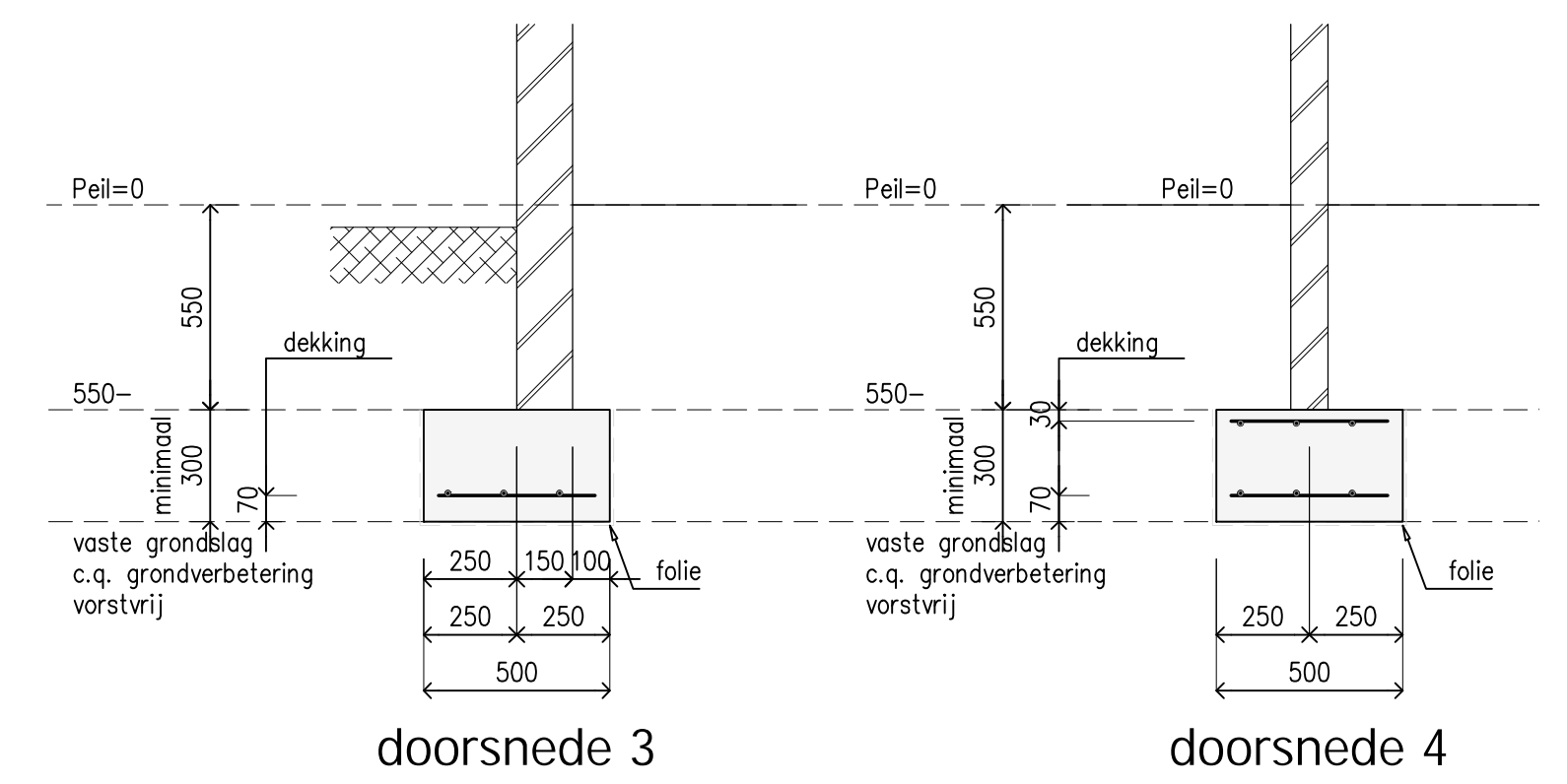
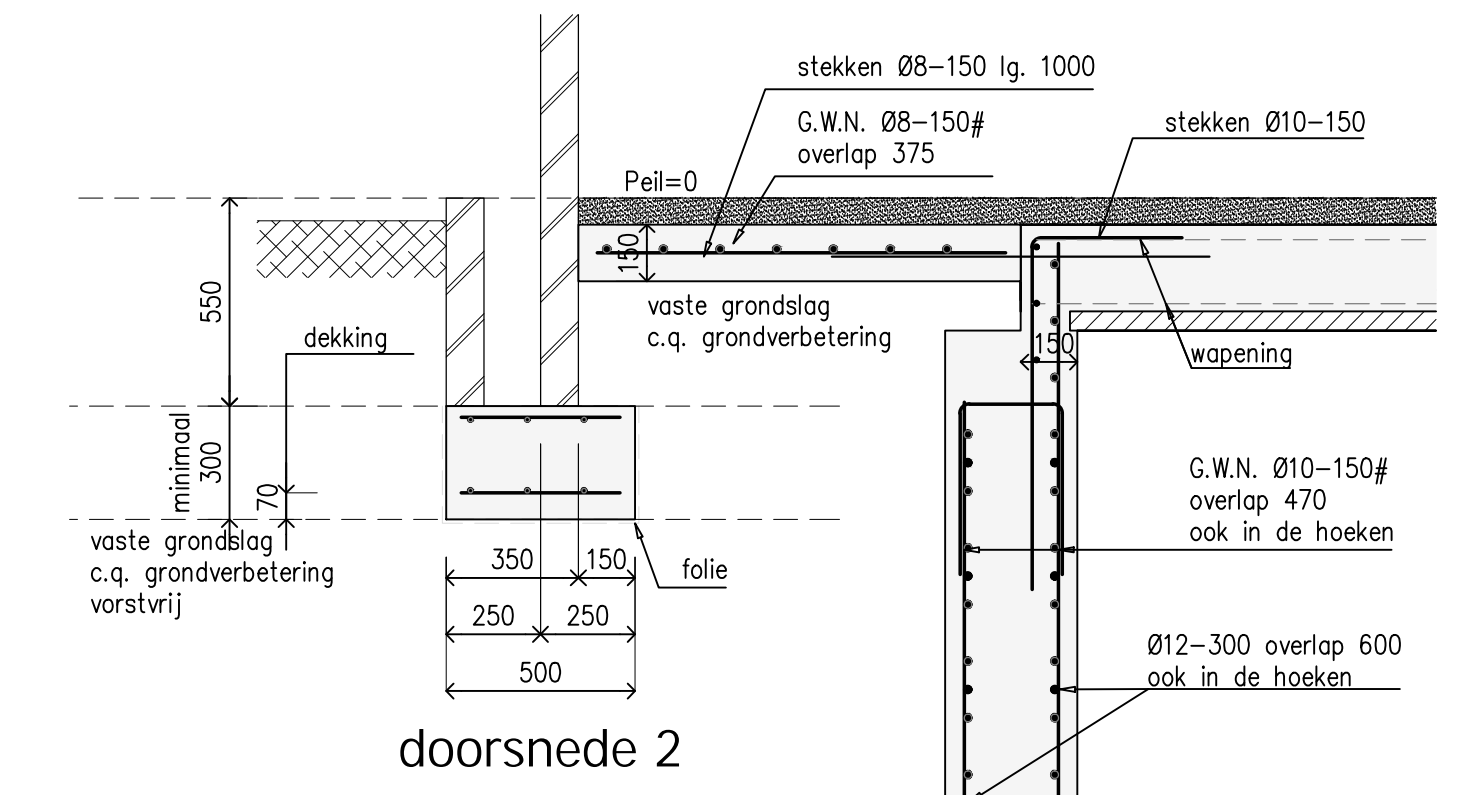
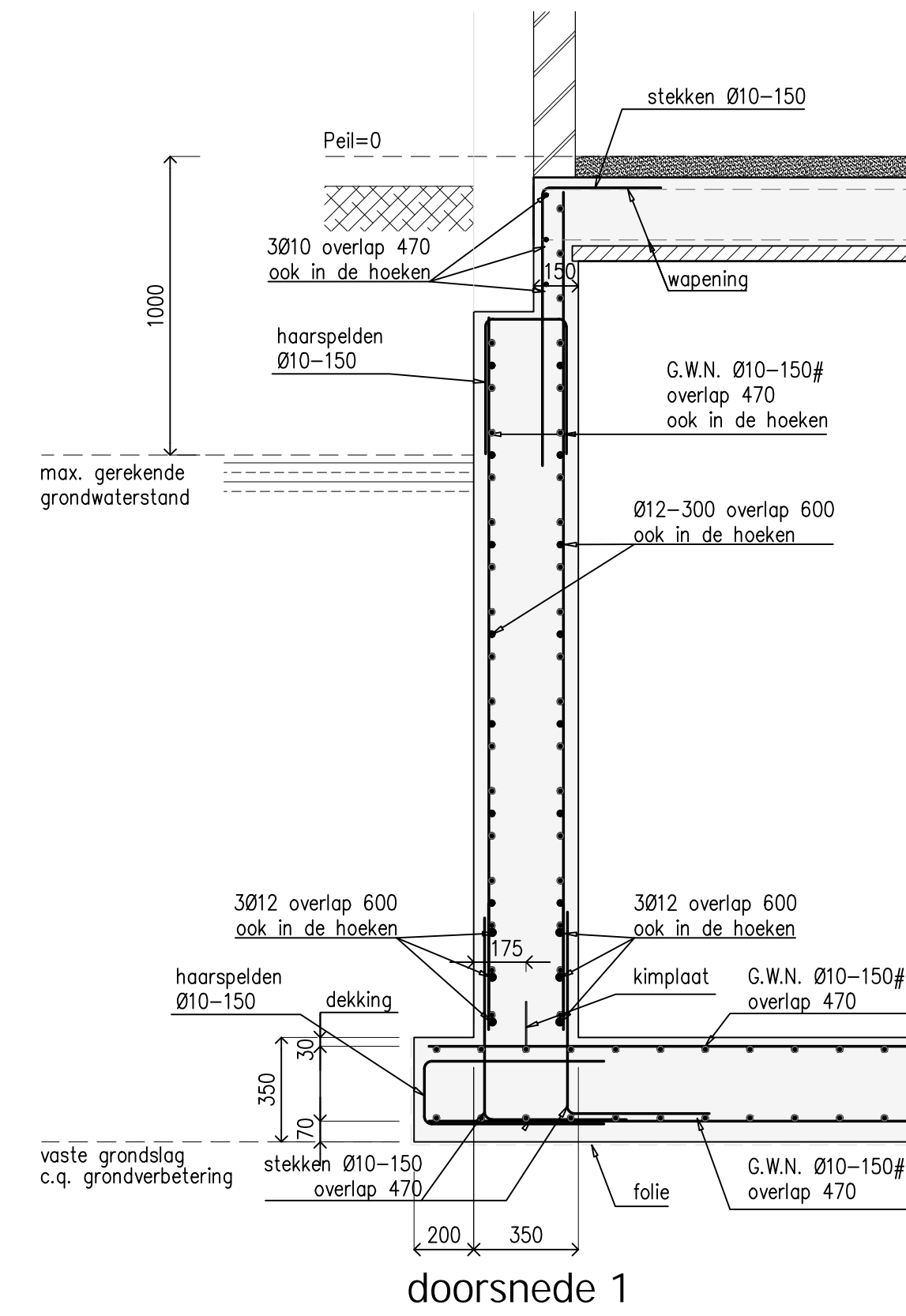


### KELDERVLOER / -WANDEN

- Keldervloer aanzetten op vaste grondslag.
- E.e.a. in overleg met bouw- en woningtoezicht en aan de hand van sonderingen.
- Bij toepassing van grondverbetering consuewvstand minimaal 5 N/mm<sup>2</sup>.
- Afhankelijk van hoogte actuele grondwaterstand bronbemaling toepassen, volgens fabrikant.
- Verwijderen van bronbemaling i.o.m ons bureau e.e.a. afhankelijk van grondwaterstand+contra gewicht.

Milieuklasse wanden: XC4, XF1 Betondekking wanden: 30mm.  
Milieuklasse vloer: XC2 Betondekking vloer: boven 30mm, onder 70mm

LET OP: WAPENING KELDERCONSTRUCTIE IS BEREKEND OP STERKTE  
EVENTUELE EXTRA VOORZIENINGEN TER VERKOMING VAN KRIMP EN/OF SCHEURVORMING  
IN OVERLEG MET UITVOERENDE PARTIJ TER CONTROLE AAN ONS BUREAU



### BEGANE GRONDVLOER

- Breedplaatvloer volgens tekening en berekening fabrikant, ter controle aan ons bureau.
- T.p.v. raam- en deuropeningen versterkte stroken volgens opgave fabrikant.
- Prefab lateien volgens opgave leverancier. (niet vloerdragend)
- Wand en vloer volgens bestektekening.
- Leidingen in vloer minimaal 750mm. van eind-, tussen en zijkantopleggingen plaatsen.
- Boven leidingen dient minimaal 50mm. beton aanwezig te zijn.
- Milieuklasse: XC1 Veranderlijke belasting: 1.75 kN/m<sup>2</sup>
- Rustende belasting: 1.50 kN/m<sup>2</sup> Lichte scheidingswanden: 0.80 kN/m<sup>2</sup>

### FUNDERING

- Fundering aanzetten op vaste grondslag te bepalen aan de hand van sonderingen.
- E.e.a. in overleg met gemeente.
- Bij toepassing van grondverbetering consuewvstand minimaal 5 N/mm<sup>2</sup>
- Milieuklasse XC2/XC3 Betondekking onder: 70 mm Betondekking boven: 30 mm
- Alle stroken/voeren dik 300mm (tenzij anders aangegeven)
- In alle stroken/voeren standaard onderwepening: # Ø8-150, tenzij anders aangegeven
- T.p.v. arcering onder- en bovenwapening: # Ø8-150, tenzij anders aangegeven
- Begane grondvloer op vaste grondslag minimaal dik 100mm, waarin # Ø6-150 (midden)

### LEGENDA

- Dragend metselwerk onder vloerplaat
- Lijnlast op vloerplaat volgens tabel lijn- en puntlasten op vloerplaat
- R+M = rollaag + 2 lagen murfor
- Stalen latei 200mm. opleggen (tenzij anders aangegeven)
- Beton onder vloerplaat
- Beton op vloerplaat
- Metselwerk
- p.l. = stalen latei niet vloerdragend (tenzij anders aangegeven)
- v.s. = Versterkte strook in vloerplaat, volgens vloerfabrikant (tenzij anders aangegeven)

### LIJN- EN PUNTLASTEN OP VLOERPLAAT

	PERMANENT	VERANDERLIJK
q1	6.00 kN/m <sup>1</sup> + reactie vloer	reactie vloer
q2	40.00 kN/m <sup>1</sup>	8.00 kN/m <sup>1</sup>

### HOUTCONSTRUCTIES

- Houtconstructies: Eurocode 5
- Houtsoort: europees naaldbout
- Sterteklasse: C18 (standaard bouwhout) tenzij anders aangegeven
- Belastingduurklasse: I

### STAALCONSTRUCTIES

- Staalconstructies: Eurocode 3
- Staal kwaliteit: S235JR (tenzij anders aangegeven)
- Boutkwaliteit: 8.8
- Ankerkwaliteit: 4.6
- Lasverbinding: a=5mm (tenzij anders aangegeven)
- Stelspecie: volgens C.U.R. aanbeveling 24
- krimparme cementgebonden mortels karakteristieke druksterkte min. C25/30
- Mortel: soort, type en verwerking vlg. opgave fabrikant
- Behandeling staal: volgens bestek stalen lateien t.p.v buitenblad thermisch verzinken
- Detailberekening verbindingen staalconstructie volgens tekening/berekening staalleverancier
- Staalconstructie onder Peil bitumineren of omstorten met beton
- Stalen lateien 200mm opleggen (tenzij anders aangegeven)
- Voorzieningen voor beplating, kozijnen en overheaddeuren vlg. fabrikant/leverancier

### METSELWERKCONSTRUCTIES

- Mortels conform: Eurocode 6
- Genormaliseerde druksterkte conform: Eurocode 6
- Druksterkte lijnwerk minimaal: 12.5 N/mm<sup>2</sup>
- Druksterkte mortel minimaal: 10.0 N/mm<sup>2</sup>
- Gemiddeld aantal spouwankers conform: CUR71
- Dilataties volgens opgave fabrikant, ter controle aan ons bureau
- gewoone: CS12 / PM20
- klinkers: CS20 / PM25
- wanden dik 100mm, tenzij anders aangegeven

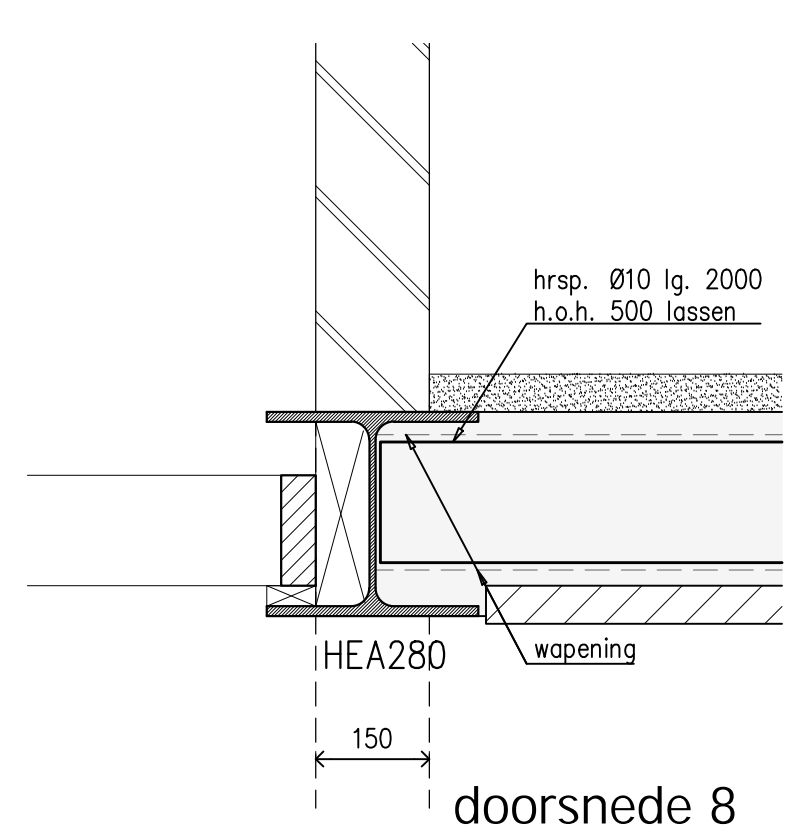
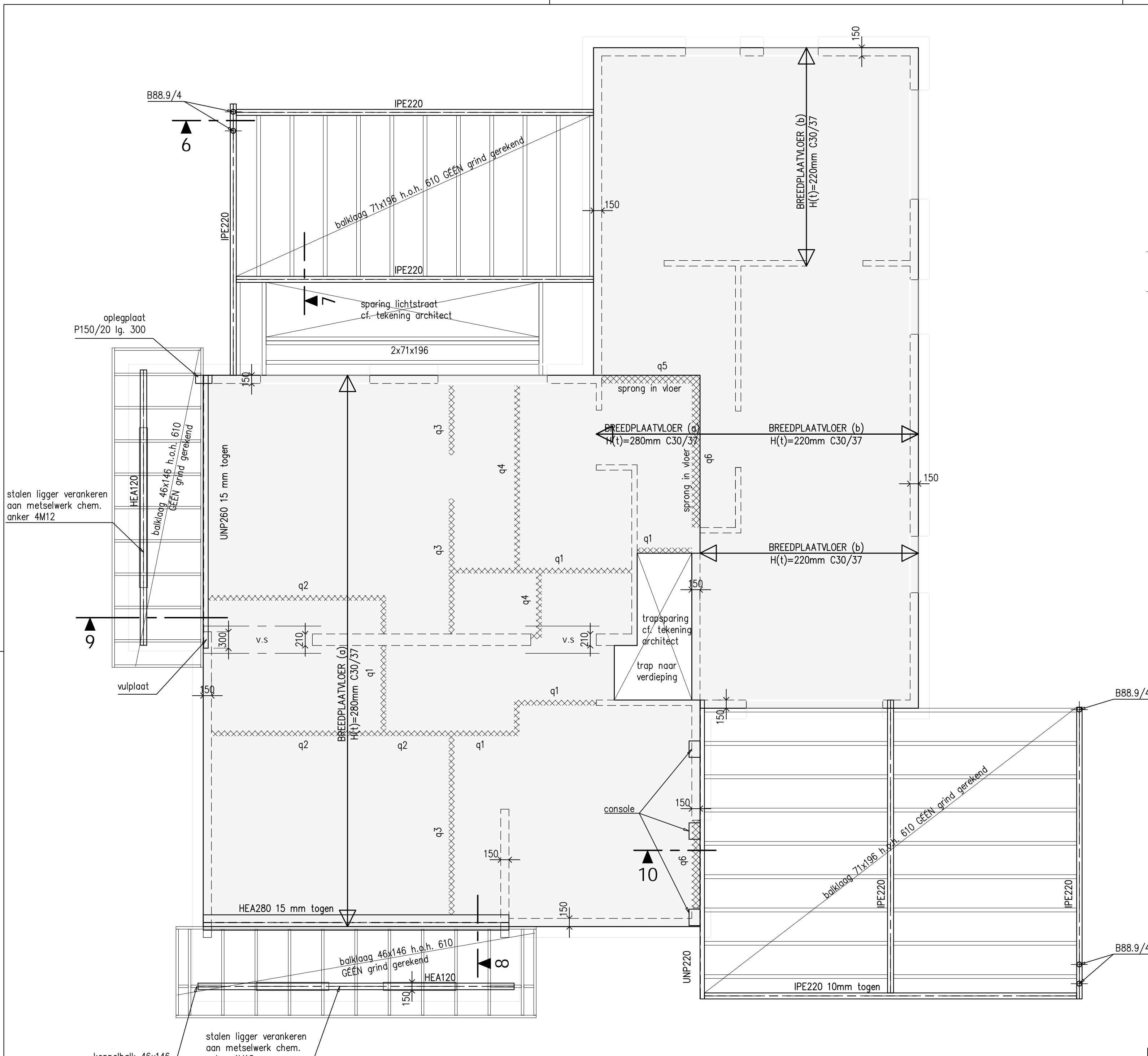
### BETONCONSTRUCTIES

- Betonconstructies: Eurocode 2
- Betonkwaliteit: C20/25
- Staalkwaliteit: B500
- Milieuklasse: XC2/XC3
- Verankeringsslengte: 47x staafdiameter
- Betondekking: 70mm onder/30mm boven
- Basisgegevens toepassen (tenzij anders aangegeven)
- 2e laag van boven
- 2e laag van onder
- 1e laag van onder

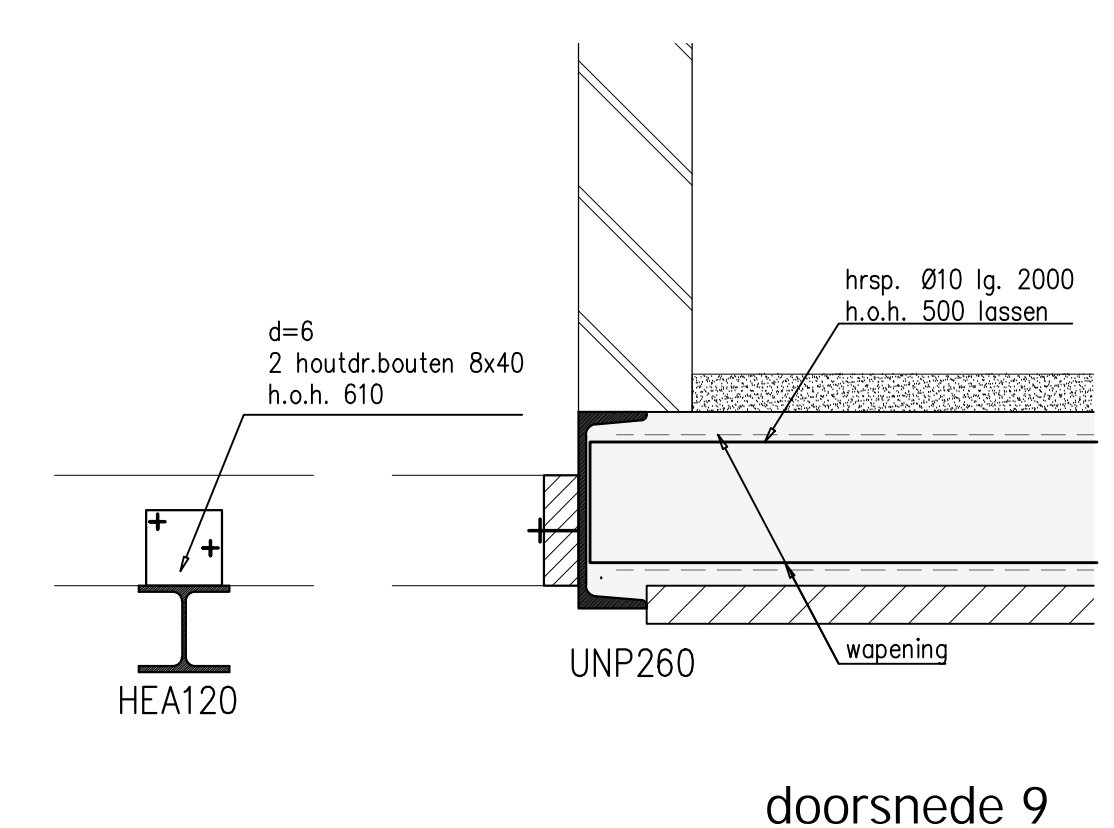
### ADVIESBUREAU

**van Meijl Verhaegh**  
 e-mail: info@meijl.nl  
 internet: www.meijl.nl  
 Lambertusstraat 13B  
 5712 CS Someren-Eind  
 T (0493) 348800  
 adviseurs in beton- staal- en houtconstructies

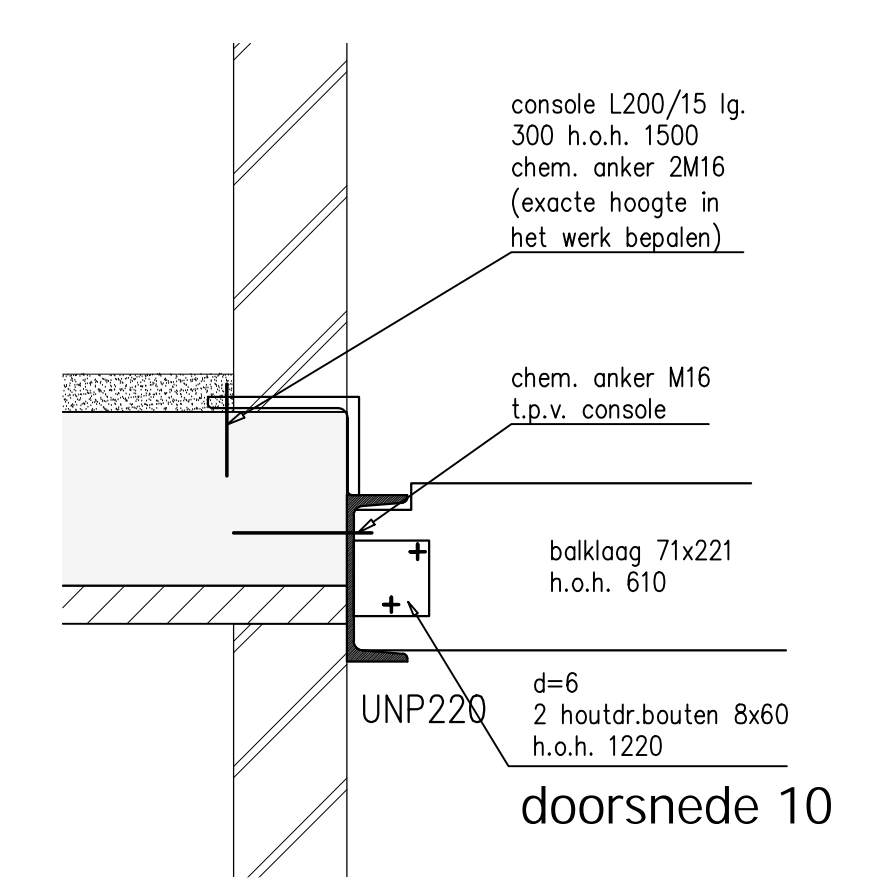
PROJECT: Nieuwbouw woonhuis aan de Leembaan te Deurne	status: Bouwaanvraag
ONDERDEEL: Onderconstructie	datum: 15-05-2019
opdrachtgever: Han en Femke Munsters Vliedenseweg 92 5753 AG Deurne +31(0) 493322002	architect: Bouwkundig Büro Bos Keulsebaan 1 5758 AA Neerkant +31(0) 774663370
	constr.: P. Peeters
	tekenaar: W. Kleuskens
	schaal: 1:50/20
	formaat: 19-054
	werk nr.: 19-054
	blad nr.: 1



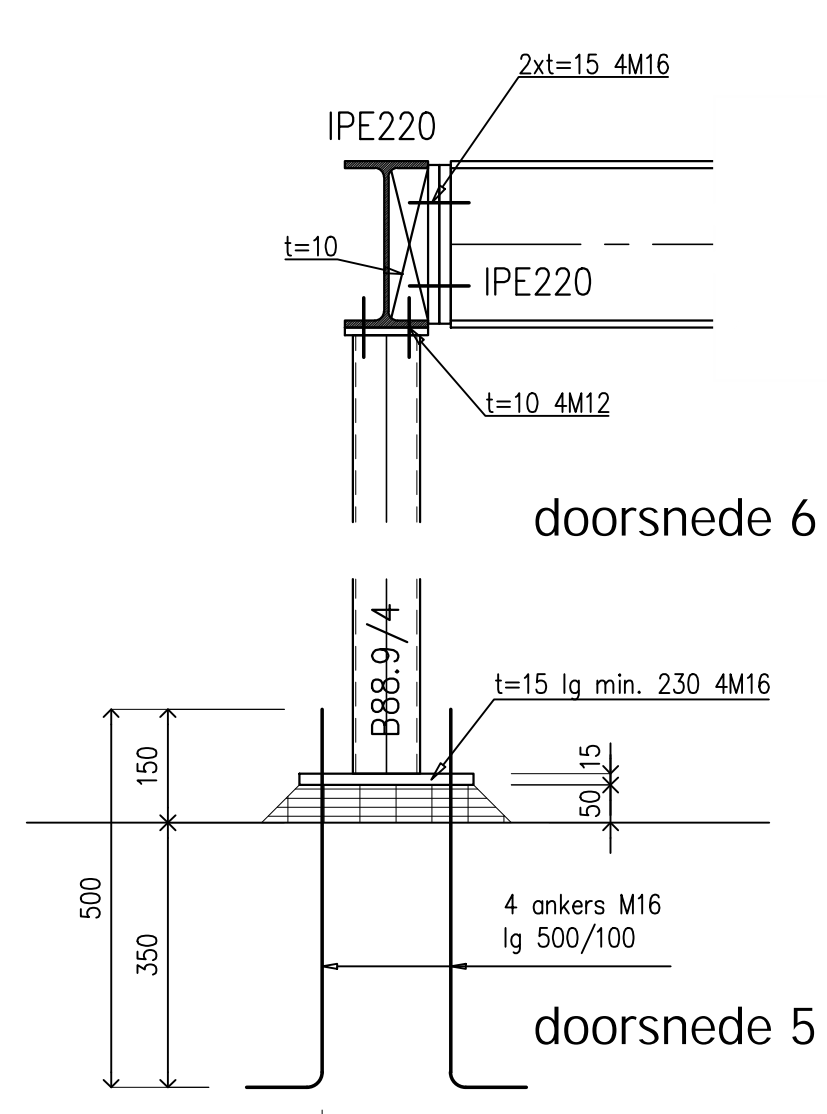
doorsnede 8



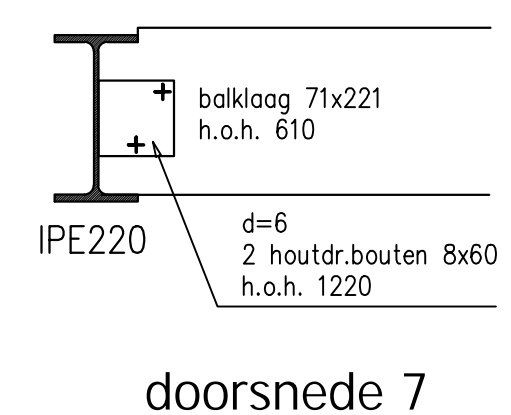
doorsnede 9



doorsnede 10



doorsnede 5



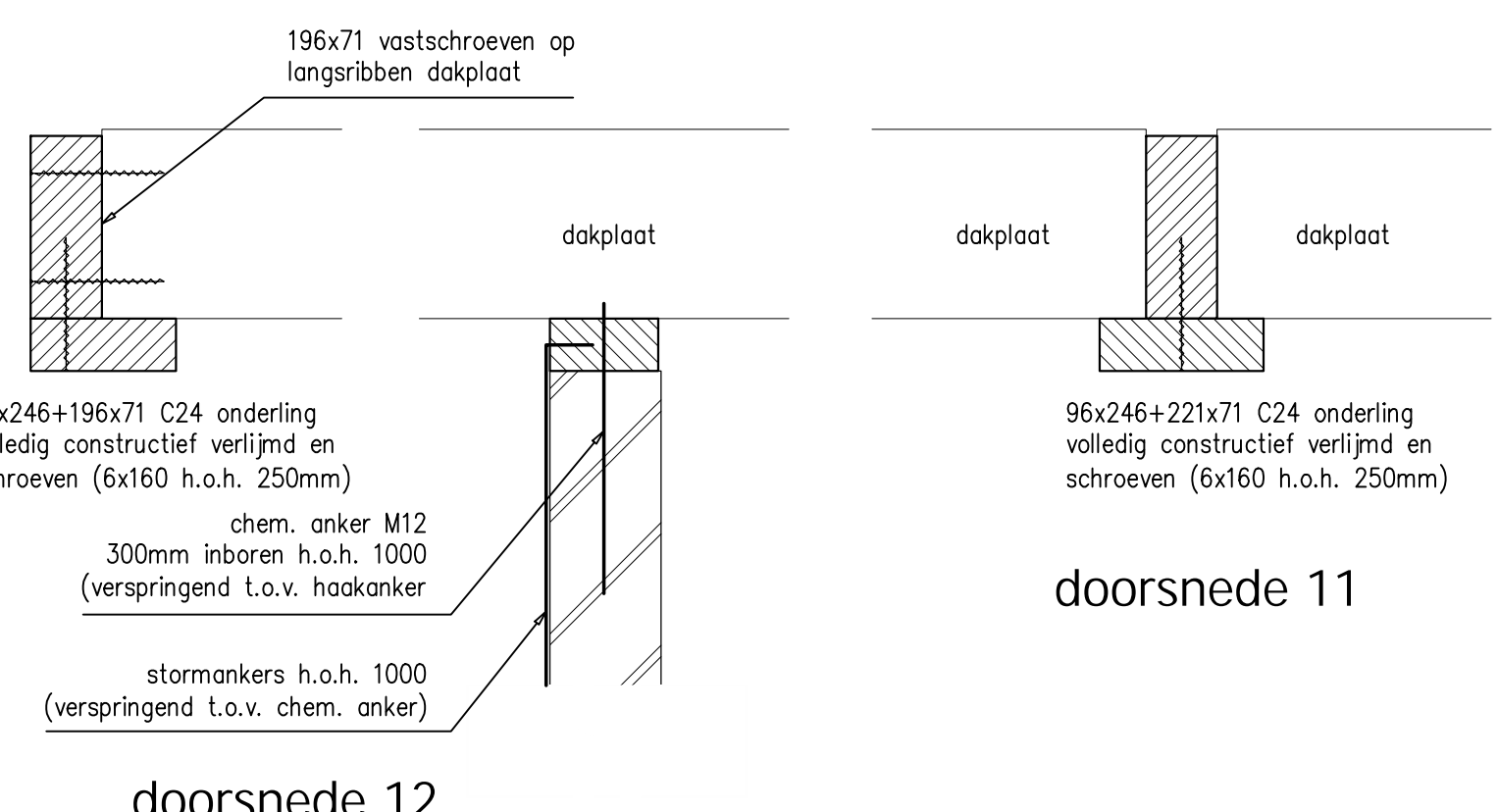
doorsnede 6

doorsnede 7

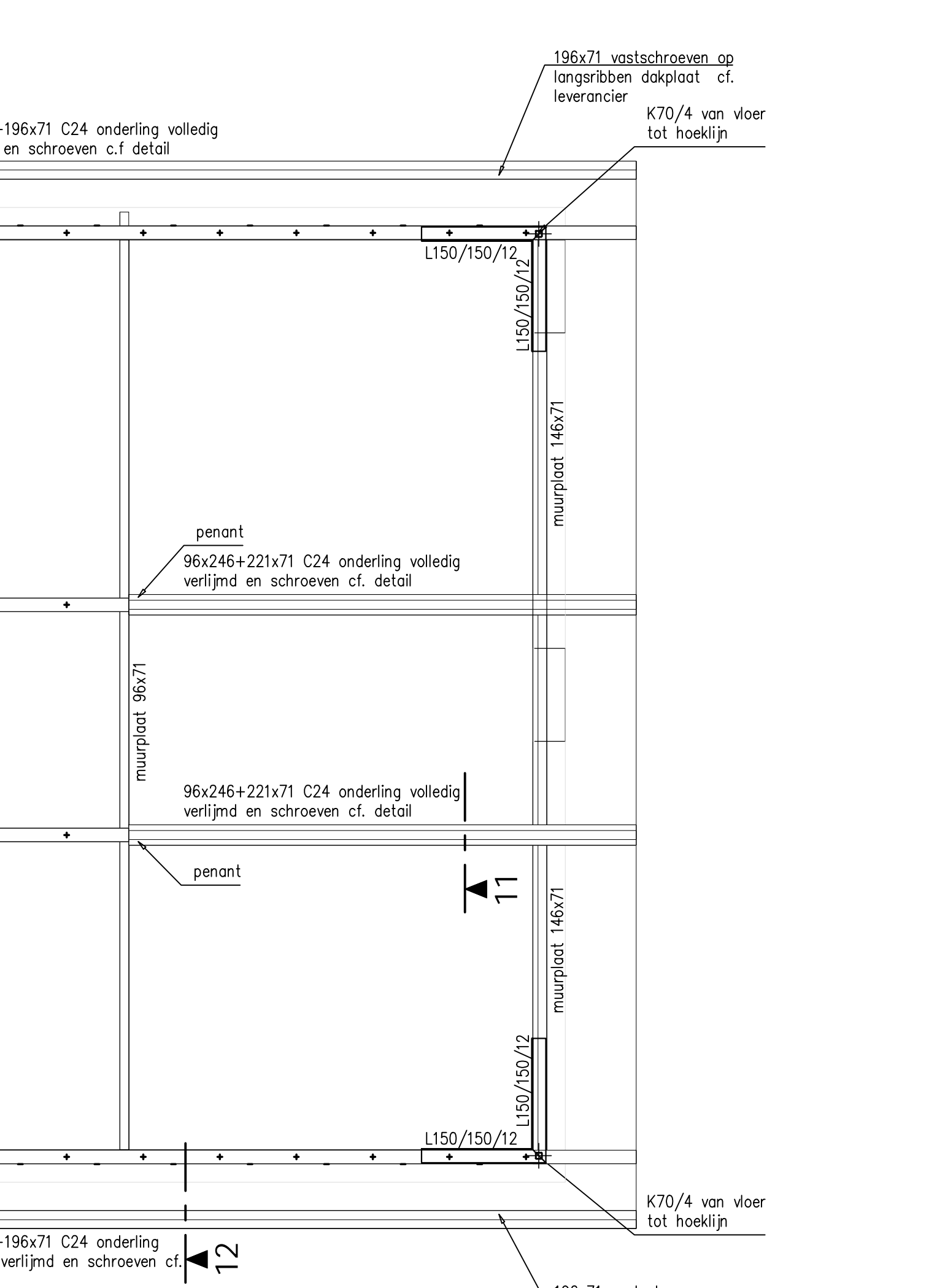
**VERDIEPINGSVLOER (a)**  
 - Breedplaatvloer volgens tekening en berekening fabrikant, ter controle aan ons bureau.  
 - T.p.v. raam- en deuropeningen versterkte stroken volgens opgave fabrikant.  
 - Prefab lateien volgens opgave leverancier. (niet vloerdragend).  
 - Wandpen op vloer volgens bestektekening.  
 - Leidingen in vloer minimaal 750mm. van eind-, tussen en zijkantopleggingen plaatsen.  
 - Boven leidingen dient minimaal 50mm. beton aanwezig te zijn.  
 - Milieuklasse: XC1 - Veranderlijke belasting: 1.75 kN/m2  
 - Rustende belasting: 1.10 kN/m2 - Lichte scheidingswanden: 0.80 kN/m2

**HOUTEN BALKLAAG PLATDAK** GEEN GRIND GEREKEND!  
 - Houten balklaag volgens tekening.  
 - Houten balklaag verankeren aan metselwerk d.m.v. balklaagankers.  
 - Stalen opleggeschoen volgens berekening en tekening fabrikant.  
 - Minimaal 15 mm/m1 afschot aanbrengen.  
 - Alle houtverbindingen volgens EUROCODE 5 en ter controle aan ons bureau.  
 - Sterkteklasse C18, tenzij anders aangegeven.  
 2 st. houten balken onderling koppelen d.m.v. bouten M12 h.o.h. 500

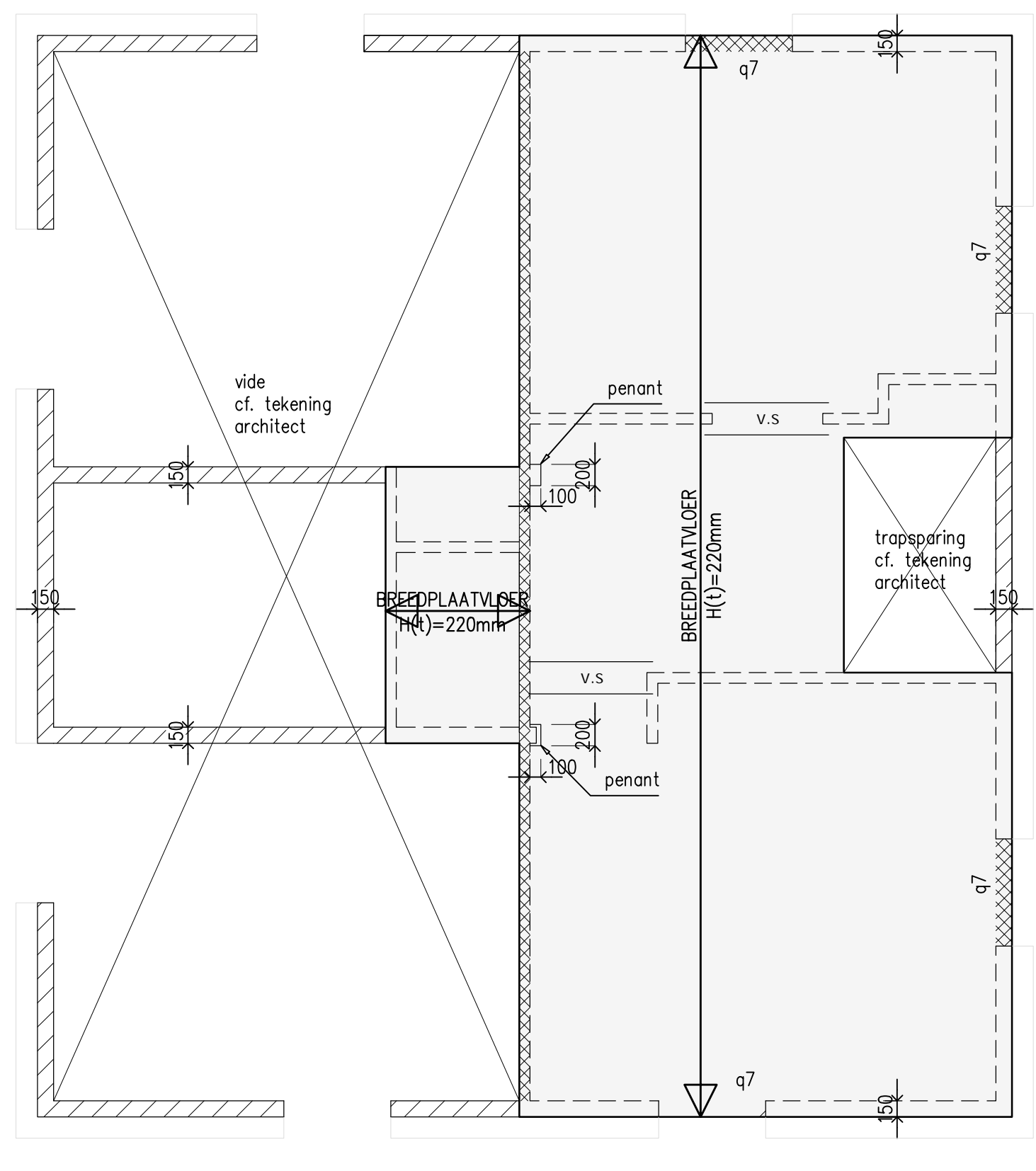
**PLATDAKVLOER (b)** GEEN GRIND GEREKEND!  
 - Breedplaatvloer volgens tekening en berekening fabrikant, ter controle aan ons bureau.  
 - Breedplaatvloer t.p.v. platdakvloer opleggen op glijfolie, volgens opgave vloerfabrikant.  
 - T.p.v. raam- en deuropeningen versterkte stroken volgens opgave fabrikant.  
 - Prefab lateien volgens opgave leverancier. (niet vloerdragend).  
 - Leidingen in vloer minimaal 750mm. van eind-, tussen en zijkantopleggingen plaatsen.  
 - Boven leidingen dient minimaal 50mm. beton aanwezig te zijn.  
 - Milieuklasse: XC1 - Veranderlijke belasting: 1.00 kN/m2  
 - Rustende belasting: 2.00 kN/m2



doorsnede 11



doorsnede 12



**2e VERDIEPINGSVLOER**  
 - Breedplaatvloer volgens tekening en berekening fabrikant, ter controle aan ons bureau.  
 - T.p.v. raam- en deuropeningen versterkte stroken volgens opgave fabrikant.  
 - Prefab lateien volgens opgave leverancier. (niet vloerdragend).  
 - Wandpen op vloer volgens bestektekening.  
 - Leidingen in vloer minimaal 750mm. van eind-, tussen en zijkantopleggingen plaatsen.  
 - Boven leidingen dient minimaal 50mm. beton aanwezig te zijn.  
 - Milieuklasse: XC1 - Veranderlijke belasting: 1.75 kN/m2  
 - Rustende belasting: 1.10 kN/m2 - Lichte scheidingswanden: 0.50 kN/m2

**KAPPLAN**  
 - Gordingen volgens tekening.  
 - Muurplaat/randbalk verankeren aan metselwerk/vloer middels - muurplaatankers Ø12 h.o.h. 1000mm.  
 - Gordingen verankeren aan metselwerk middels storm- opwaaiankers.  
 - Gordinglassen 4-zijdig steunen tegen afschuiving cq. wegdraaien.  
 - Dakplaten extra vernagelen aan gordingsplaat in verband met afschuiving.  
 - Alle houtverbindingen volgens EUROCODE 5 en ter controle aan ons bureau.  
 - Sterkteklasse C18, tenzij anders aangegeven.

**LEGENDA**

- Dragend metselwerk onder vloerplaat
- Lijnlast op vloerplaat volgens tabel lijn- en puntlasten op vloerplaat
- R+M = rollaag + 2 lagen murfor
- Stalen latei 200mm. opleggen (tenzij anders aangegeven)
- Beton onder vloerplaat
- Beton op vloerplaat
- Metselwerk
- p.l. = stalen latei niet vloerdragend (tenzij anders aangegeven)
- Versterkte strook in vloerplaat, volgens vloerfabrikant (tenzij anders aangegeven)

**LIJN- EN PUNTLASTEN OP VLOERPLAAT**

	PERMANENT	VERANDERLIJK
q1	6.00 kN/m1 + reactie vloer	reactie vloer
q2	10.00 kN/m1	2.00 kN/m1
q3	16.00 kN/m1	3.00 kN/m1
q4	6.00 kN/m1	
q5	22.00 kN/m1 + reactie vloer	reactie vloer
q6	20.00 kN/m1	1.00 kN/m1
q7	7.00 kN/m1	1.00 kN/m1

**HOUTCONSTRUCTIES**  
 - Houtconstructies: Eurocode 5  
 - Houtsoort: europees naaldbout  
 - Sterkteklasse: C18 (standaard bouw hout) tenzij anders aangegeven  
 - Belastingduurklasse: I

**STAALCONSTRUCTIES**  
 - Staalconstructies: Eurocode 3  
 - Staalwalleit: S235JR (tenzij anders aangegeven)  
 - Boutkwaliteit: 8.8  
 - Ankerkwaliteit: 4.6  
 - Lasverbinding: a= 5mm (tenzij anders aangegeven)  
 - Stelspecie: volgens C.U.R. aanbeveling 24  
 - krimparme cementgebonden mortels karakteristieke druksterkte min. C25/30  
 - soort, type en verwerking vlg. opgave fabrikant  
 - Behandeling staal: volgens bestek stalen lateien t.p.v. buitenblad thermisch verzinken  
 - Detailberekening verbindingen staalconstructie volgens tekening/berekening staalleverancier  
 - Staalconstructie onder Peil bitumenieren of omstorten met beton  
 - Stalen lateien 200mm opleggen (tenzij anders aangegeven)  
 - Voorzieningen voor beplating, kozijnen en overheaddeuren vlg. fabrikant/leverancier

**METSELWERKCONSTRUCTIES**  
 - Mortels conform: Eurocode 6  
 - Genormaliseerde druksterkte conform: Eurocode 6  
 - Druksterkte lijmwerk minimaal: 12.5 N/mm2  
 - Druksterkte mortel minimaal: 10.0 N/mm2  
 - Gemiddeld aantal spouwankers conform: CUR71  
 - Dilataties volgens opgave fabrikant, ter controle aan ons bureau  
 - gewoon: CS12 / PM20  
 - klinkers: CS20 / PM25  
 - wanden dik 100mm, tenzij anders aangegeven

**BETONCONSTRUCTIES**  
 - Betonconstructies: Eurocode 2  
 - Betonwalleit: C20/25  
 - Staalwalleit: B500  
 - Milieuklasse: XC2/XC3  
 - Verankeringslengte: 47x staafdiameter  
 - Betondekking: 70mm onder/30mm boven  
 - Basisgegevens toepassen (tenzij anders aangegeven)  
 Te laag van boven  
 2e laag van boven  
 2e laag van onder  
 Te laag van onder

ADVIESBUREAU **van Meijl Verhaegh**  
 e-mail: info@meijl.nl  
 internet: www.meijl.nl  
 Lambertusstraat 13B  
 5712 CS Someren-Eind  
 T (0493) 348800  
 adviseurs in beton- staal- en houtconstructies

PROJECT: Nieuwbouw woonhuis aan de Leembaan te Deurne	status: Bouwaanvraag
ONDERDEEL: Bovenconstructie	datum: 15-05-2019
	wijziging:
opdrachtgever: Han en Femke Munsters Vliedenseweg 92 5753 AG Deurne +31(0) 49332002	architect: Bouwkundig Buro Bos Keulsebaan 1 5758 AA Neerkant +31(0) 774663370
	constr.: P. Peeters
	tekenaar: W. Kleuskens
	schaal: 1:50/10
	formaat:
	werk nr.: 19-054
	blad nr.: 2

Van toepassing Eurocode 5 Alle maten in millimeter. Dit is een digitale tekening van een tekening D662011. Overname van digitale gegevens gelinkt is eigen verantwoordelijkheid. Digitaal vasthoudt tekening zelf te controleren. Exacte maatvoering volgens bestaande tekening. Deze tekening mag worden schriftelijk bestemd met worden gereproduceerd.