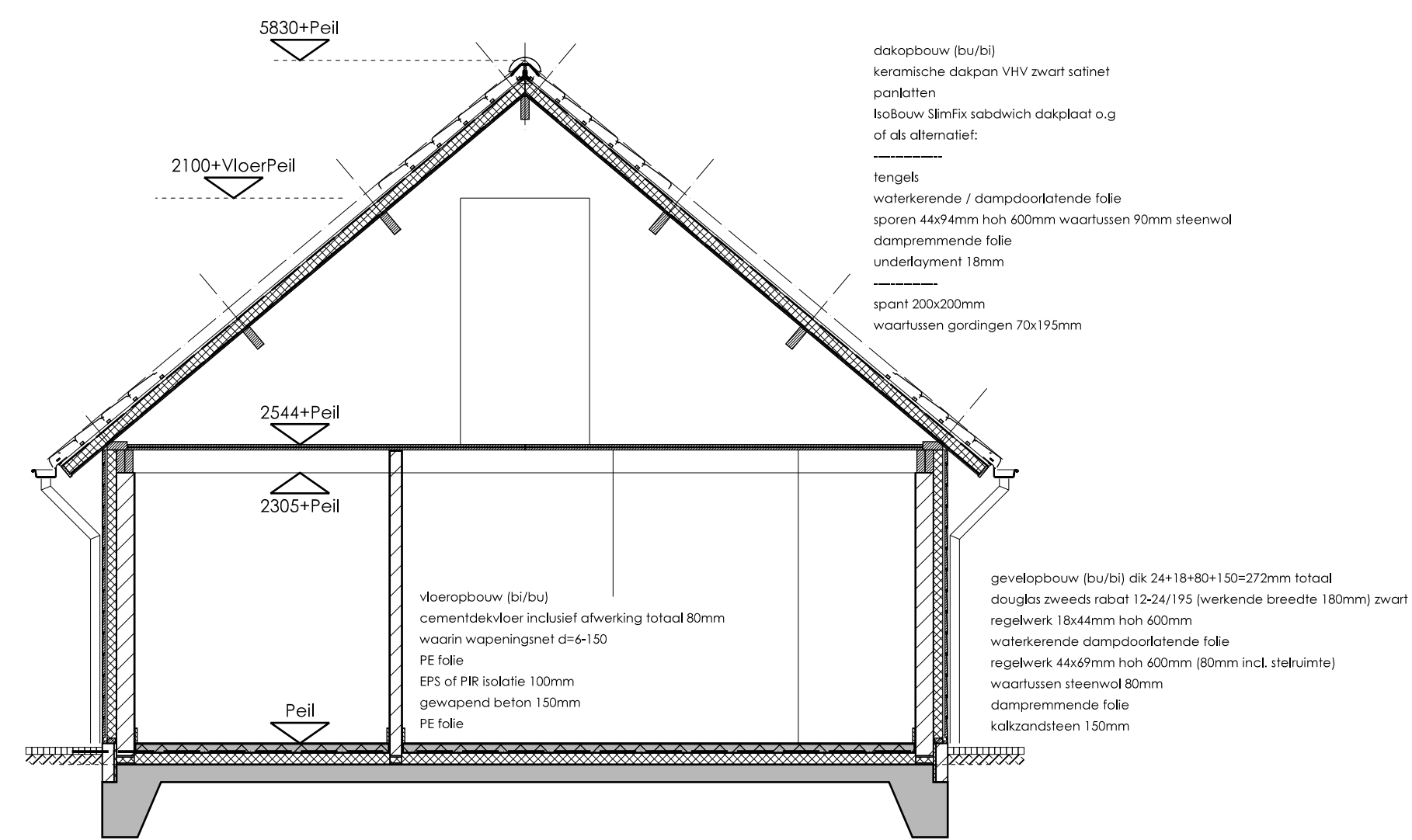
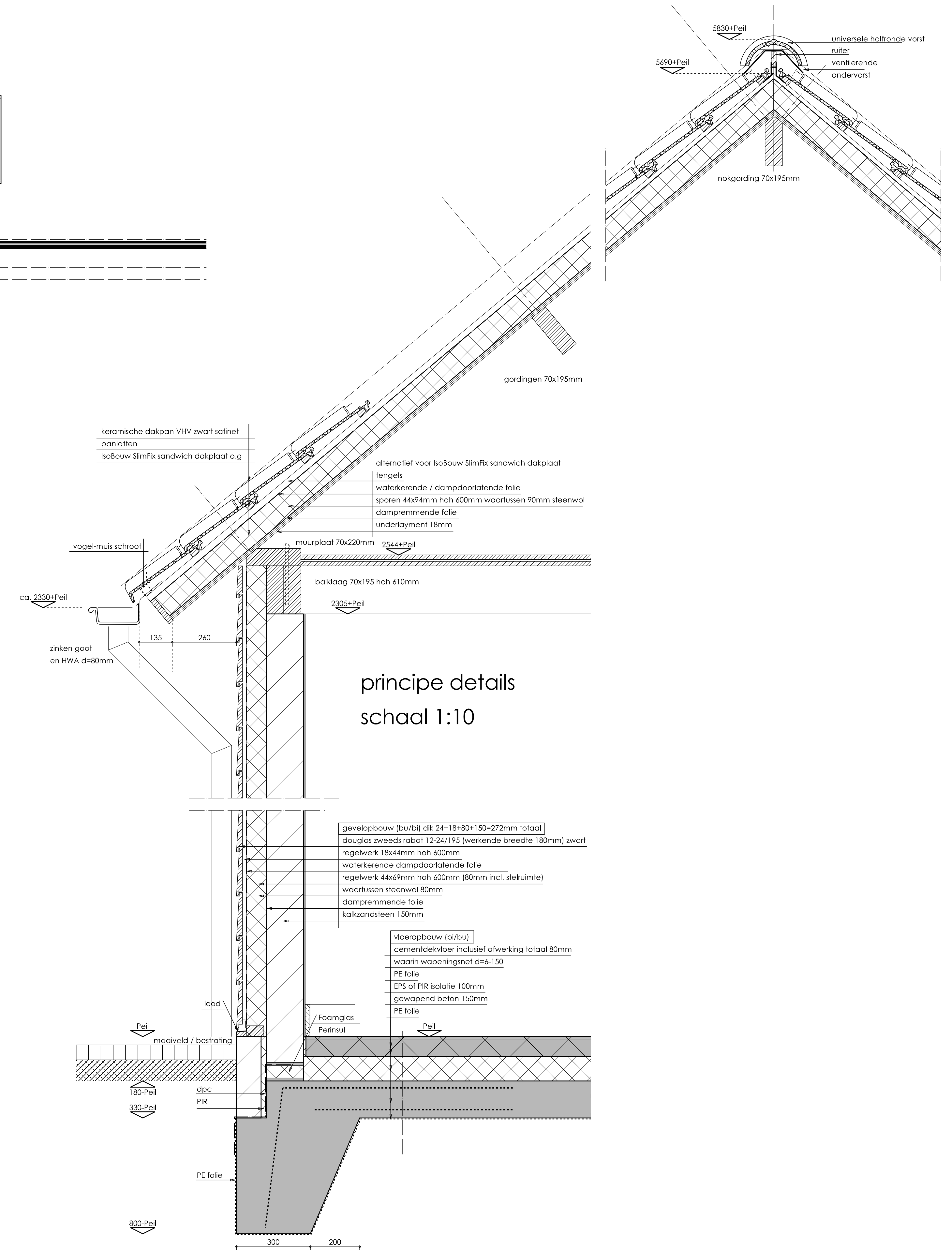


materiaal en kleur

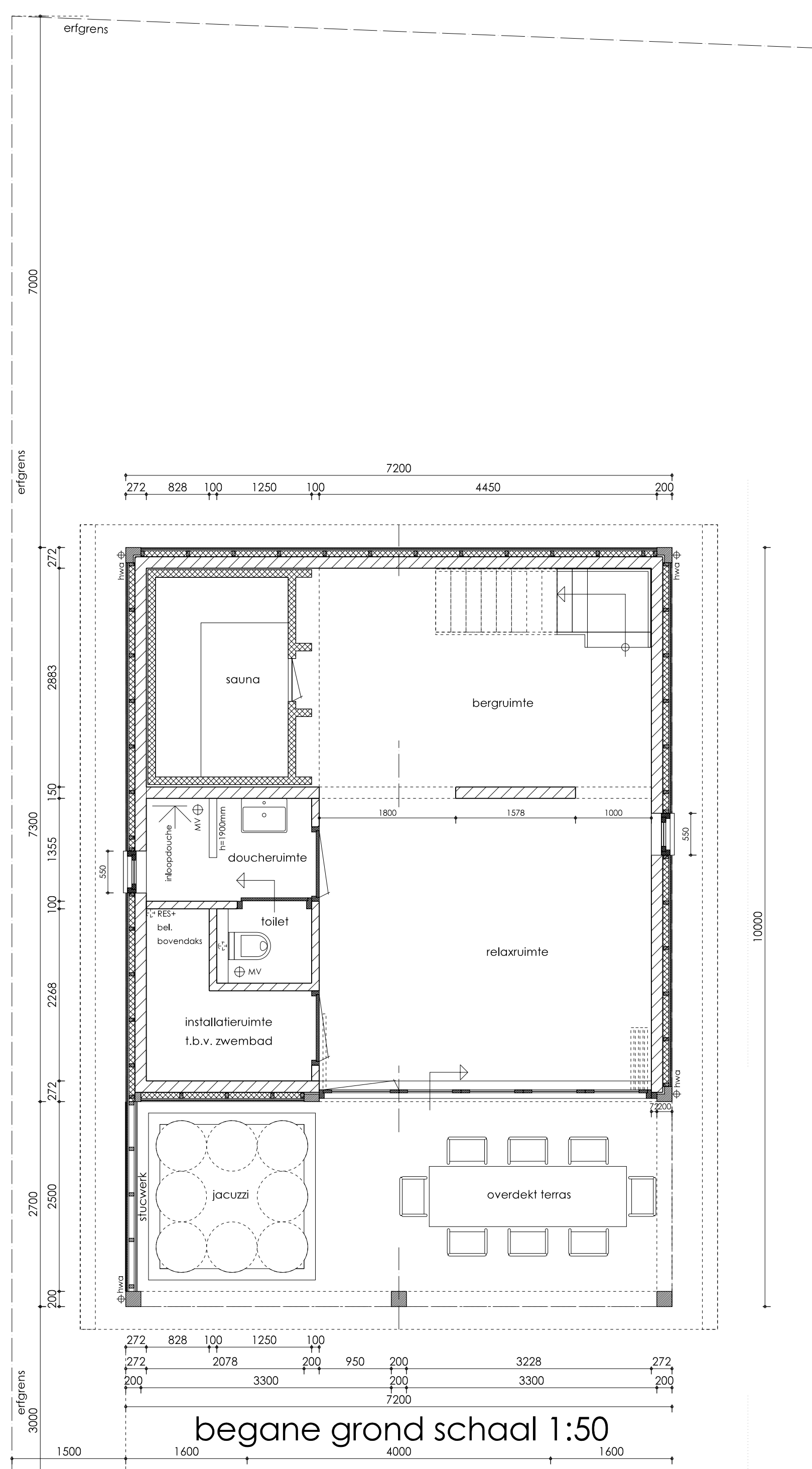
- opstelling t.b.v. kolom, beton
- houten constructie, douglas, zwart
- gevel, douglas zweeds rabat (werkende breedte 180mm), zwart
- dakpannen, VHV zwart satijn
- kozijnen, ramen en deuren, hardhout, zwart
- beglazing HR++



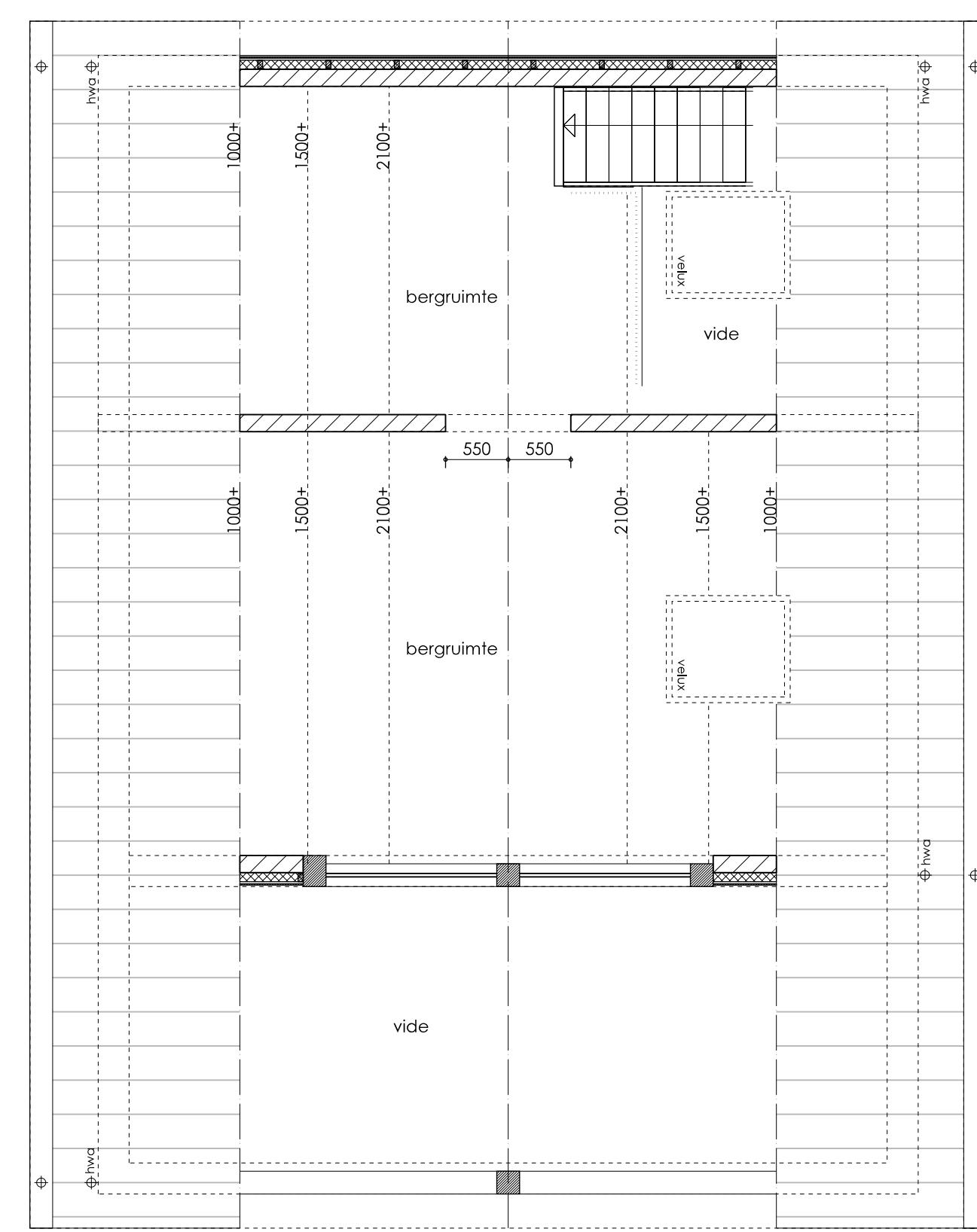
doorsnede, schaal 1:50



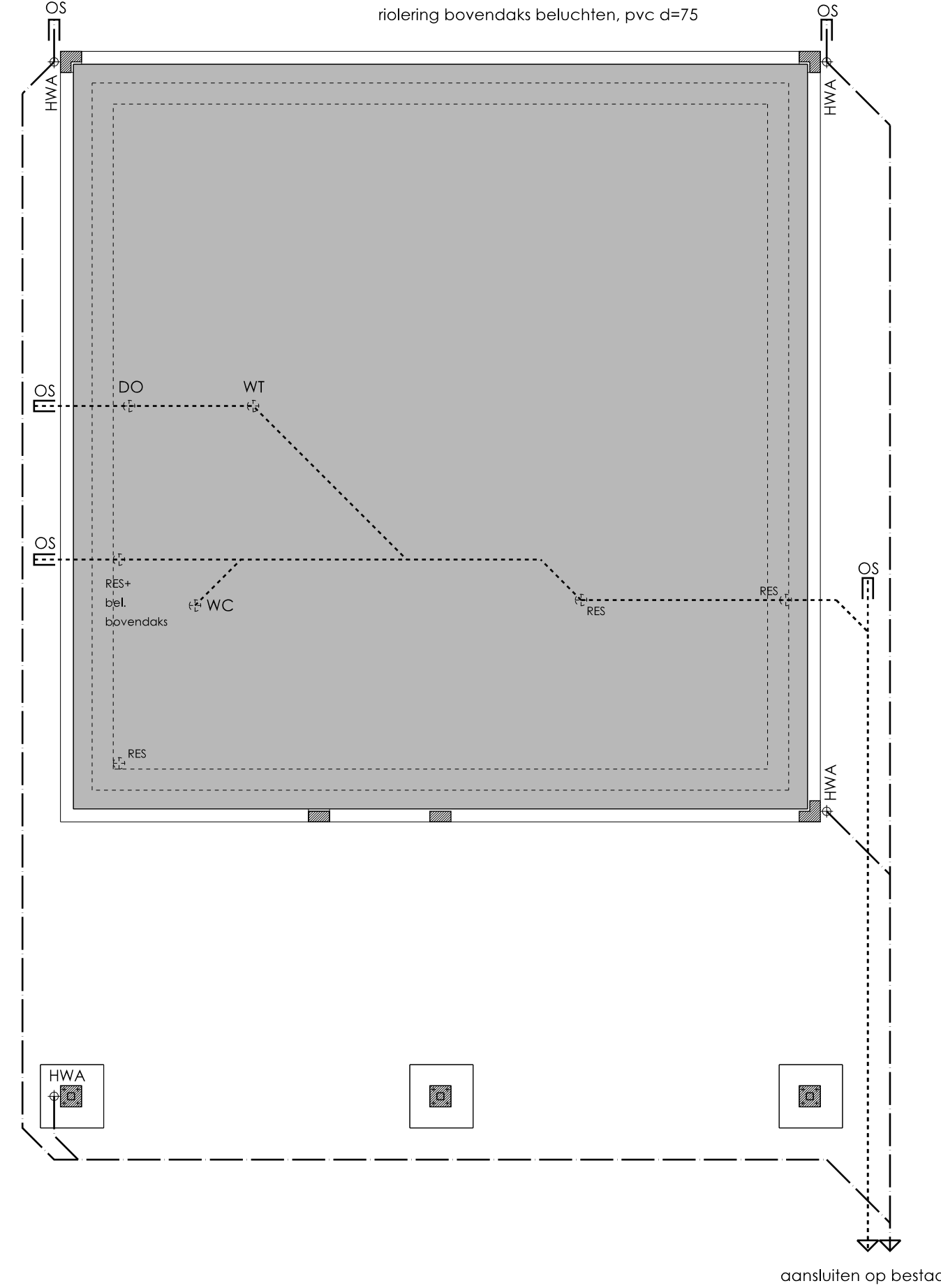
principe details
schaal 1:10



begane grond schaal 1:50

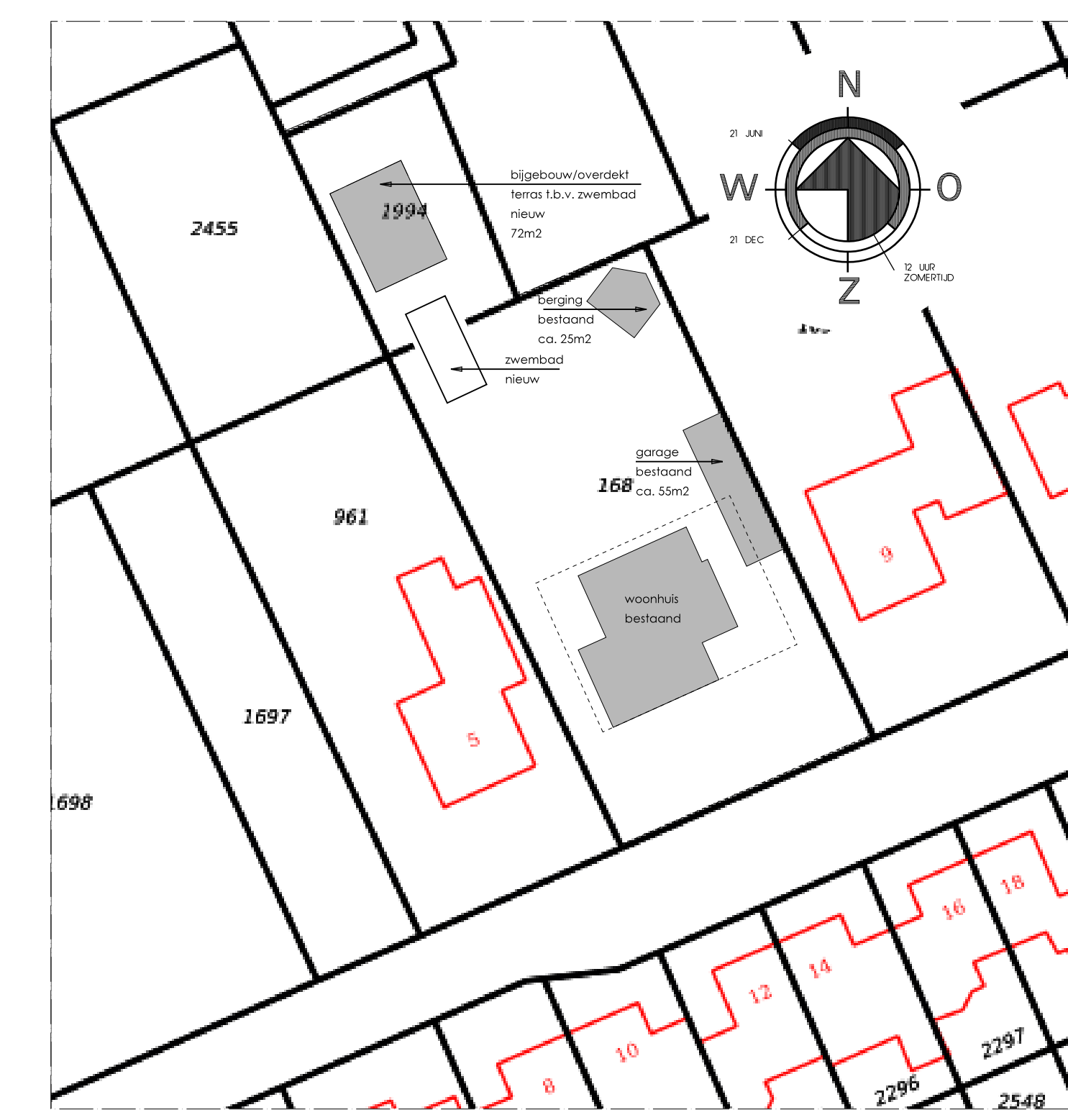


verdieping schaal 1:50



riolering schaal 1:50

Situatie schaal 1:500
Jan Vermeerstraat 7, 5753BM, Deurne



bouwwerk conform bouwbesluit uitvoeren!

- AMENDELINGEN**
- roolmatten conform NEN 2315
 - elektrische conform NEN 1012 en opgave installateur
 - gasinstallatie conform NEN 1018 en opgave installateur
 - installatie en verwarmingsvoering conform NEN 1016 en opgave installateur
 - isolering conform NEN 3015, NEN 3014 en opgave installateur
 - constructieve constructie conform NEN 1012 en NEN 1014
 - installatie conform NEN 3015 en NEN 3014
 - bescherming tegen vallen en muur conform bouwbesluit, een scherpzigtige schiedingscommissie heeft geen openingen die smaller zijn dan 0,21m.
 - vloeren en stempels hebben geen geringere veerkracht dan 20mm.

algemeen

- alle maten in millimeters
- alle maten en constructies vóór in het werk te controleren
- alle maten met afgevoerd getalencijfer
- alle constructies conform bestaande bestaande constructie
- Pfl = 0 = bovenkant algemeen begane grondniveau

opdrichter en werkvoorzitter: Rijkman & Janssen
opdrichter: Rijkman & Janssen
schiedingscommissie: Rijkman & Janssen
datum: 20-08-2019
best. nr.: 7-9-2019
best. BTI: BTI
dbs.nr.:
formaat: A0