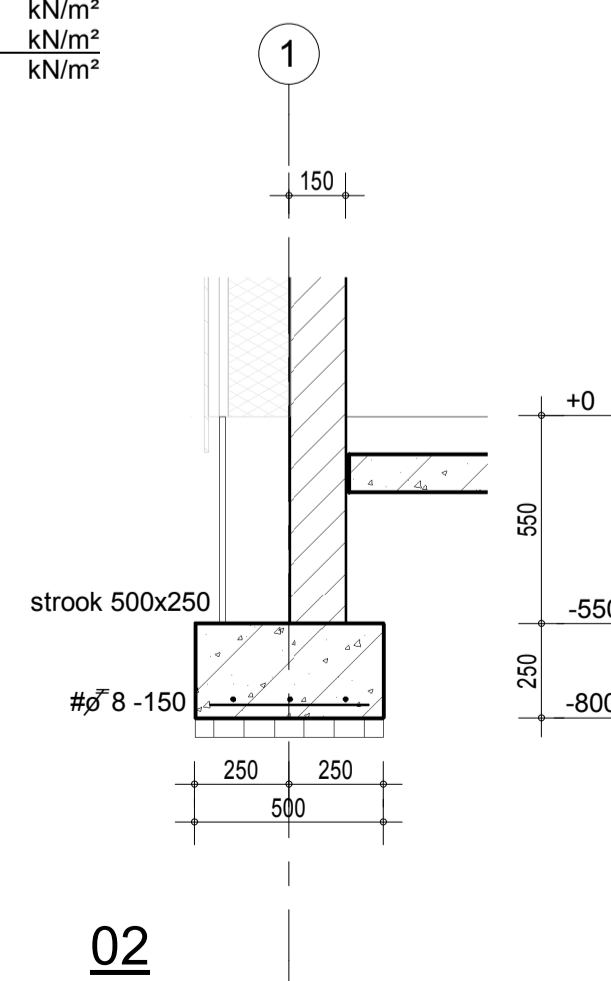
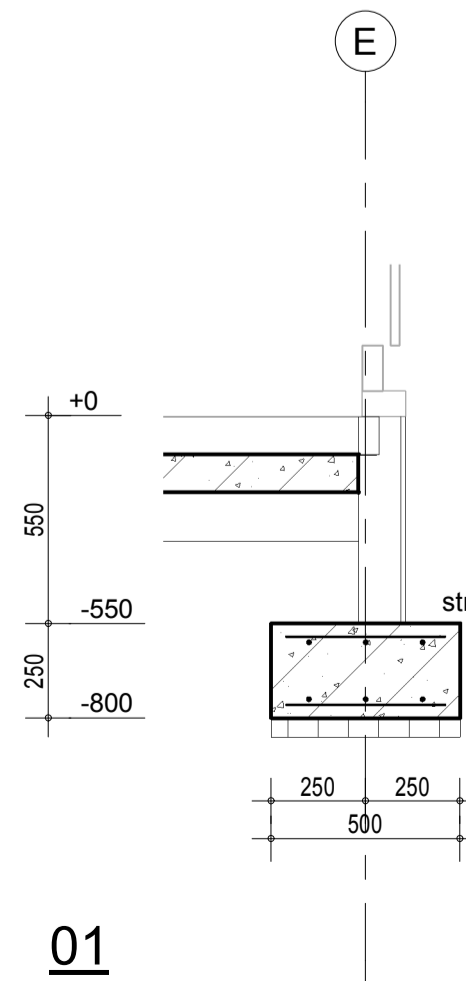


**FUNDERING**

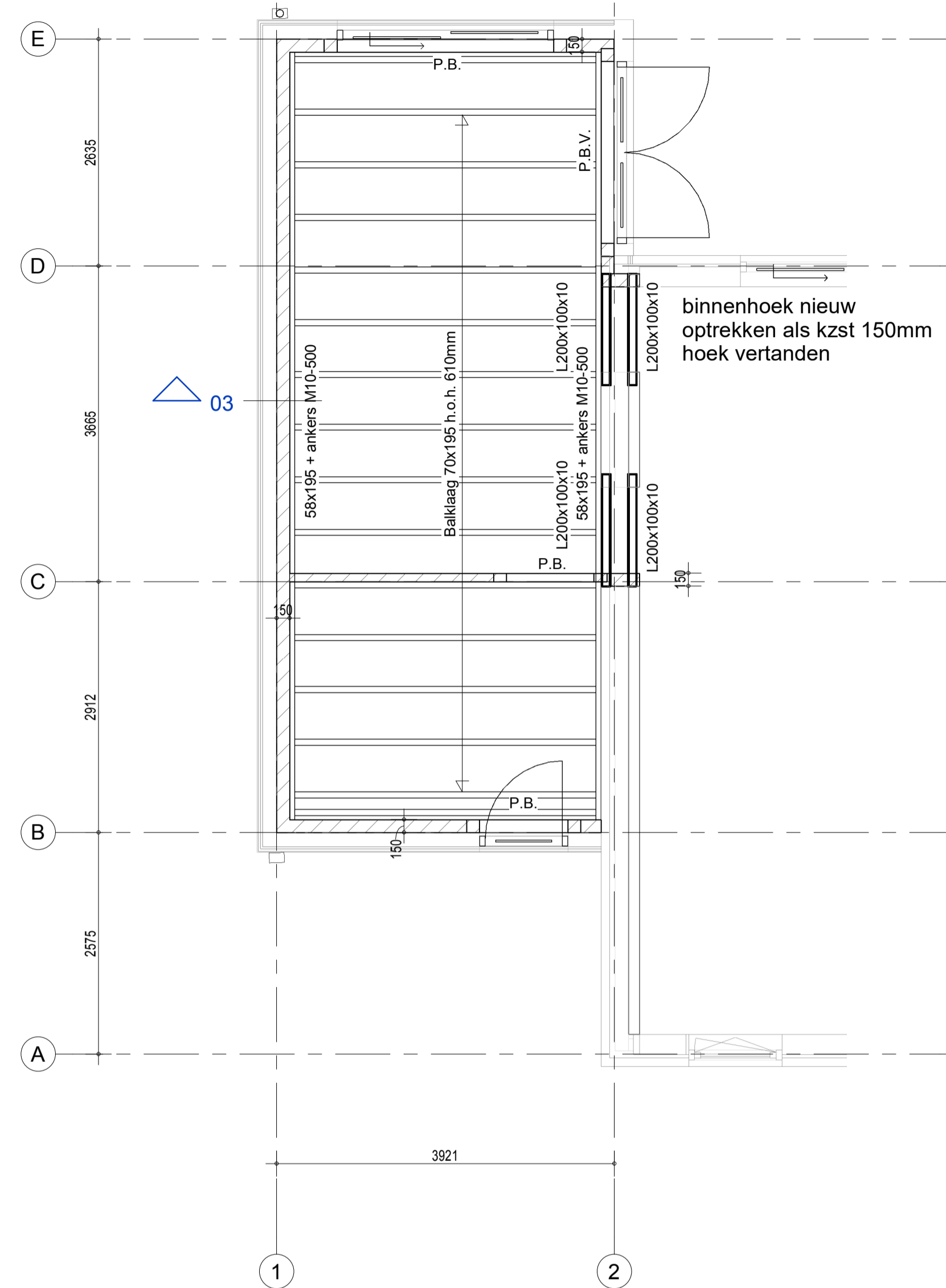
Fundering uitvoeren op staal.  
 Strookdikte 250mm.  
 Betonkwaliteit C20/25.  
 Milieuklasse XC2.  
 Bouwput ontgraven tot vaste bank, spreiding 1:1  
 Bestaande grondslag en eventuele grondverbetering controleren.  
 Minimale conusweerstand 5,0MPa.  
 Aanvullen in lagen van 200 a 300mm met schoon zand.  
 Kruslings verdichten met triplaat van 2 a 4kN, met een slagkracht van 20kN.  
 Gronddekking minimaal 400mm.  
 Storten op werkvloer.  
 Grijs gearceerd gedeelte ook bovenwapening toepassen, afmeting identiek aan onderwapening tenzij anders vermeld.  
 Onderwapening #8-150 tenzij anders aangegeven.  
 Dekking bovenzijde 35mm  
 onderzijde 35mm

**BEGANE GRONDVLOER**

Begane grondvloer dik 100mm.  
 Betonkwaliteit C20/25.  
 Milieuklasse XC1.  
 Bouwput ontgraven tot onderzijde fundering.  
 Aanvullen in lagen van 200 a 300mm met schoon zand.  
 Kruslings verdichten met triplaat van 2 a 4kN, met een slagkracht van 20kN.  
 Afwerklaag volgens opgave architect.  
 Wapening #8-150.  
 Vloer vrij houden van metselwerk.  
 betonvloer 100mm = 2.50 kN/m<sup>2</sup>  
 afwerking 70mm = 1.40 kN/m<sup>2</sup>  
 g<sub>k</sub> = 3.90 kN/m<sup>2</sup>  
 opgelegde belasting  $\psi_0 = 0.4$  = 1.75 kN/m<sup>2</sup>  
 lichte wanden = 1.00 kN/m<sup>2</sup>  
 q<sub>k</sub> = 2.75 kN/m<sup>2</sup>



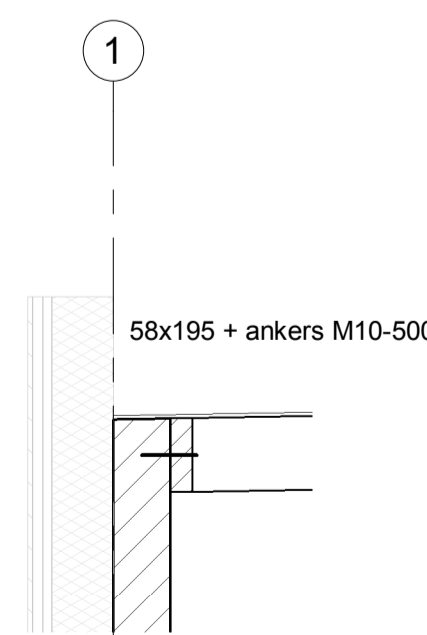
**HSB variant:  
 gevelstijlen 38x140mm h.o.h. 610mm**



**DAK**

Platdak uitvoeren als houten balklaag.  
 Sterkteklasse C18.  
 Balkafmetingen volgens schema.  
 Balkankers toepassen tpv spouw om de andere balk.  
 Op balklaag 19mm underlayment in verband leggen en deugdelijk vernagelen.  
 Niet gerekend met een ballastlaag.

balklaag + underlayment g<sub>k</sub> = 0.50 kN/m<sup>2</sup>  
 opgelegde belasting  $\psi_0 = 0$  q<sub>k</sub> = 1.00 kN/m<sup>2</sup>  
 sneeuw belasting  $\psi_0 = 0$  s<sub>k</sub> = 2.45 kN/m<sup>2</sup>



**Algemeen:** Maten in millimeters, maten en aantallen te controleren, en vergelijken met tekening van o.a. de architect. Indien de opbouw van de bestaande constructie afwijkt van het getekende dit melden aan ons bureau. Voor uitvoering mag alleen gewerkt worden met de door bouw en woningtoezicht goedgekeurde tekeningen. Brandverende voorzieningen volgens opgave derden. Distasite metaalwerk volgens opgave steerleverancier of fabrikant. Alle niet-dragende wanden volgens tekening architect, meenemen als lijnlust. Alle niet-dragende wanden aan de bovenzijde vrij houden van de vloer en voorzien van verankers, aantal en zwaarte vlg. lev. In niet-dragende wanden, boven muuropeningen lateien toepassen, afmeting volgens opgave leverancier. Stalen randligger in een breedplaat- of een in het werk gestort vloer voorzien van aangelaste hrsp ø10-250mm. Prefab onderdelen volgens opgave leverancier. Voorzieningen ten behoeve van prefabbeton- en staalconstructie, volgens opgave leverancier. Uitvoering stortnaden en betonsamenstelling conform voorstel aannemer en ter beoordeling aanbieden aan ons bureau. Voorzieningen ten behoeve van waterdichte aansluiting volgens aannemer. Werkplaattekeningen en detailberekeningen volgens leverancier. Stabiliteit en tijdelijke ondersteuning staalconstructie tijdens montage waarborgen. Stalen profielen in aanraking met de buitenlucht en spouw thermische verzinken. Horizontale wandregels zodanig monteren of togen dat deze na oplevering recht zijn. T.P.V. oplegging, kolom- en liggeraansluiting schotjes in de ligger opnemen. Oplegging lateien 150mm, tenzij anders aangegeven. Grondwerk ten minste uitvoeren conform NEN-EN 1997. Grondaanvulling en grondverbeteringen in een droge situatie uitvoeren. Grondwaterstand minimaal 500mm onder verdichtingsnivo. Bij woeningen dienen voor- / achtergevel en stabiliteitswanden te worden gekoppeld aan de bouwmuren volgens leverancier.

<b>Renvooi:</b>	R+M rollaag + murfol volgens opgave leverancier V.S. versterkte strook in de vloer vlg. opgave leverancier P.G. prefab geveldrager vlg. opgave leverancier P.B. prefab betonlatei, niet-vloerdragend vlg. opgave leverancier P.B.V. prefab betonlatei, vloerdragend vlg. opgave leverancier	<b>Renvooi wanden:</b>	wand onder de vloer betonwand onder de vloer verhoogde kwaliteit kalkzandsteen wand onder en op de vloer betonwand onder en op de vloer wand op de vloer lijnlust op de vloer
	gording en balklaag verankeren aan constructiewand kolom op constructie kolom onder constructie		

<b>Betonkwaliteit:</b>	C20/25, tenzij anders vermeld	<b>Indicatief voorbeeld milieuklasse in een woongebouw</b>	gevel XC4, XF1
<b>Wapeningsstaal:</b>	B 500 (geribd)	balkon-gallerij XC4, XD3, XF4	vloer-wanden binnen XC1
<b>Ombuigingsdoorn:</b>	Laslengte beugels: 100k, >70mm	borstwering XC4, XF1	kelderdek XC4, XD3, XF4
<b>Verankeringslengte:</b>		kelderwand XC4, XF1	beganegrondvloer onder, XC3
			kelderdekvloer boven, XC3, XD1
			kelderdekvloer onder, XC2
<b>Beton dekking:</b>	Milieuklassen XC0 XC1 XC2/XC3 XC4 XD1/S1 XD2/S2 XD3/S3 Toeslag: Nabewerking +5mm		op werk/vloer / HDPE +5mm
<b>min. op enkele staaf</b>	Plaat / Wand 10mm 15mm 25mm 30mm 35mm 40mm 40mm 45mm 45mm		op grond/folie +45mm

<b>Kalkzandsteen:</b>	Metselsteen CS16 f <sub>b</sub> = 16 N/mm <sup>2</sup> Blokken/elementen CS12 f <sub>b</sub> = 12 N/mm <sup>2</sup> Blokken/elementen (Klinker) CS20 f <sub>b</sub> = 20 N/mm <sup>2</sup> Blokken/elementen (Hoge druk) CS28 f <sub>b</sub> = 28 N/mm <sup>2</sup>	<b>Profielstaal:</b> S235 kokers/buizen S235 overige Oppervlakte behandeling volgens bestek Volgens NEN-EN 1993-1-8 Min. a=5mm
<b>Poriso o.g.:</b>	Porosituc o.g. f <sub>b</sub> = 15 N/mm <sup>2</sup> Porotherm o.g. (Holle steen) PM20 f <sub>b</sub> = 18 N/mm <sup>2</sup> Porotherm o.g. (Holle steen) PM25 f <sub>b</sub> = 21 N/mm <sup>2</sup>	<b>Lassen:</b> Bouten: min. M16-B.8, tenzij anders vermeld Ankers: min. 4M16-4.6, tenzij anders vermeld Houtkwaliteit: Sterkteklasse: C18 Klimaatklasse: 1
<b>Betonsteen:</b>	MBI / BIA o.g. f <sub>b</sub> = 20 N/mm <sup>2</sup>	
<b>Mortelkwaliteit:</b>	f <sub>m</sub> = 10 N/mm <sup>2</sup> , tenzij anders vermeld	

<b>Project</b>	Uitbreiding aan de Vlamoven in Deurne		
<b>Onderdeel</b>	Constructie uitbreiding		
<b>Opdrachtgever</b>	Fam. van Lierop		
<b>Architect</b>	van Santvoort Architecten		
<b>Datum</b>	<b>Status</b>	<b>Schaal</b>	<b>Projectnummer</b>
04-02-2020	Constructeur	1:50 / 1:20	19531
<b>A</b>	R. v. Oosterhout		<b>Blad</b>
<b>B</b>	Modellieur		<b>D01</b>
<b>C</b>	T. Renders		
<b>D</b>			
<b>E</b>			
<b>F</b>			

**bolwerk weekers**

Zeilbergsestraat 43  
5751 LH Deurne

telefoon 0493 31 54 38  
info@bolwerkweekers.nl  
www.bolwerkweekers.nl

Deze tekening mag zonder onze schriftelijke toestemming niet worden gereproduceerd, noch afdrukken of verspreiden worden.