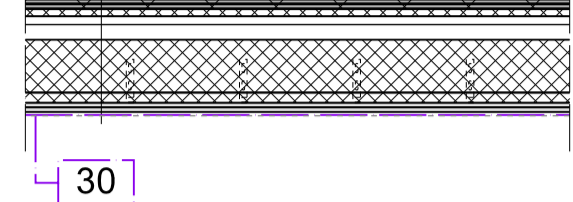
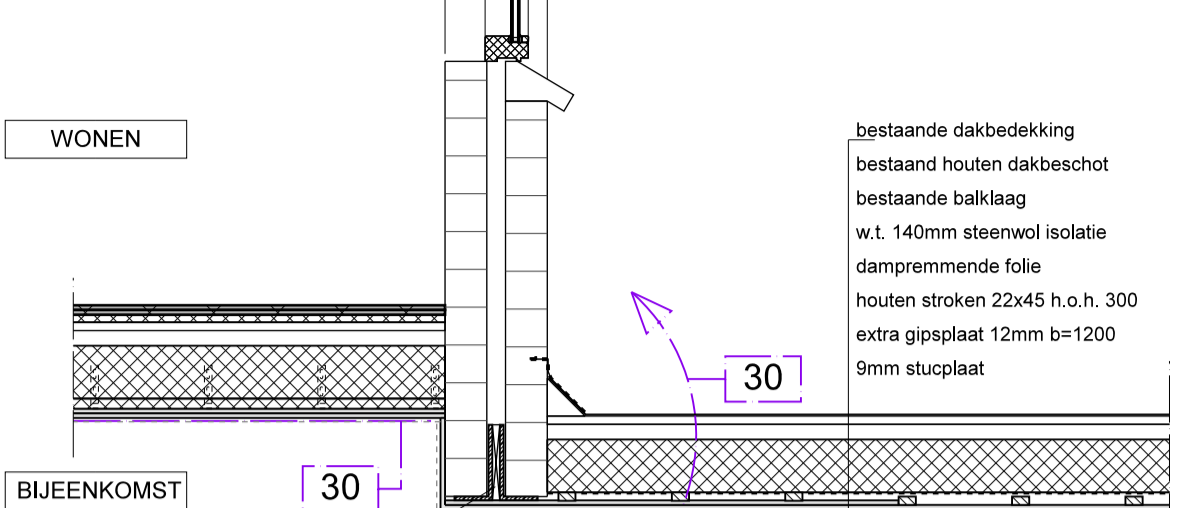


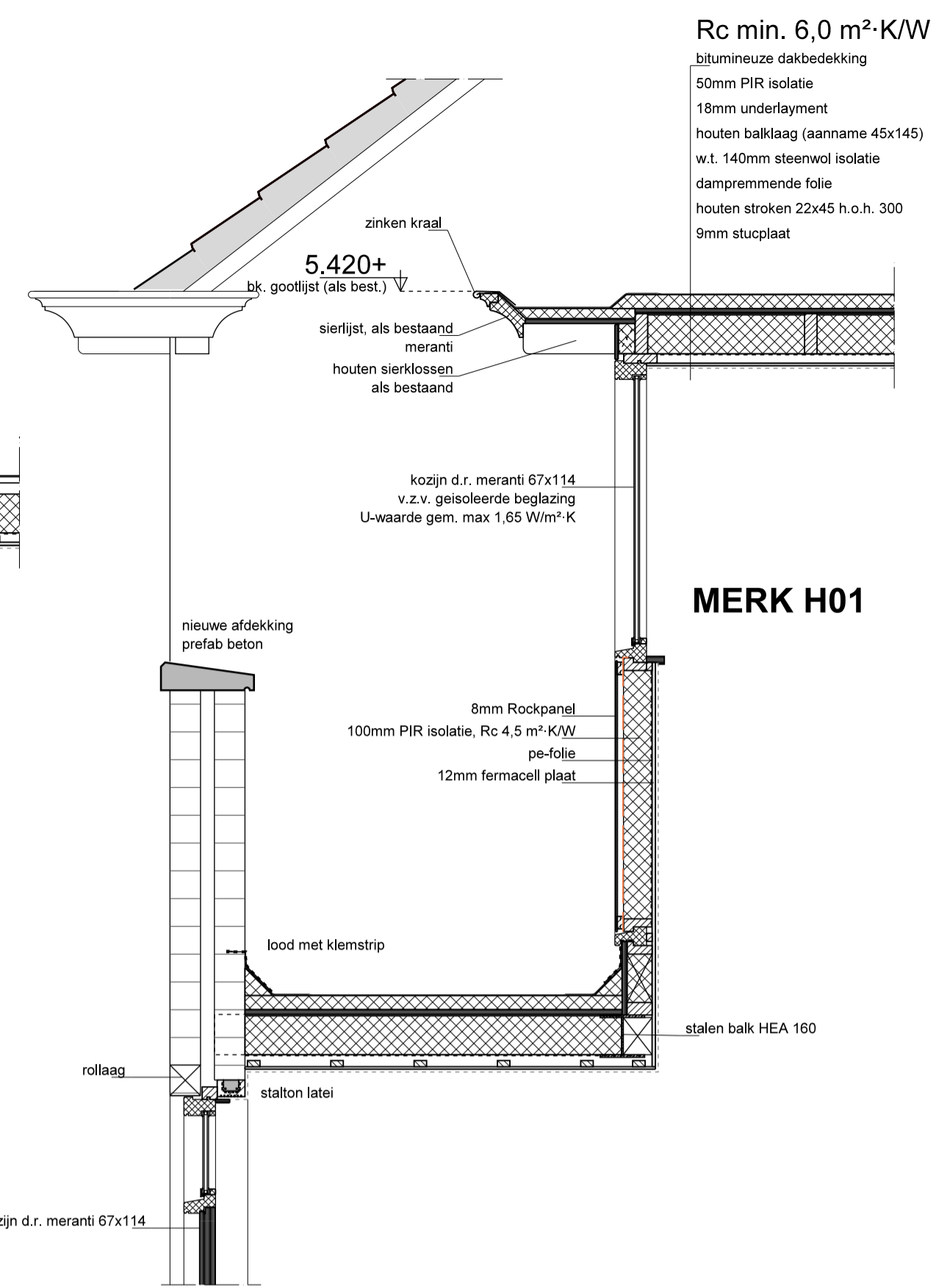
**D<sub>RT,AK</sub> 59 dB**  
 45mm 2 E 35 Fermacell vloerelement  
 bestaande vloerdelen  
 bestaande houten balklaag  
 w.t. 140mm minerale wol  
 27mm veerregel h.o.h. 300mm, gevuld met galswol  
 2 x 12mm gipsplaat  
 plafondafwerking



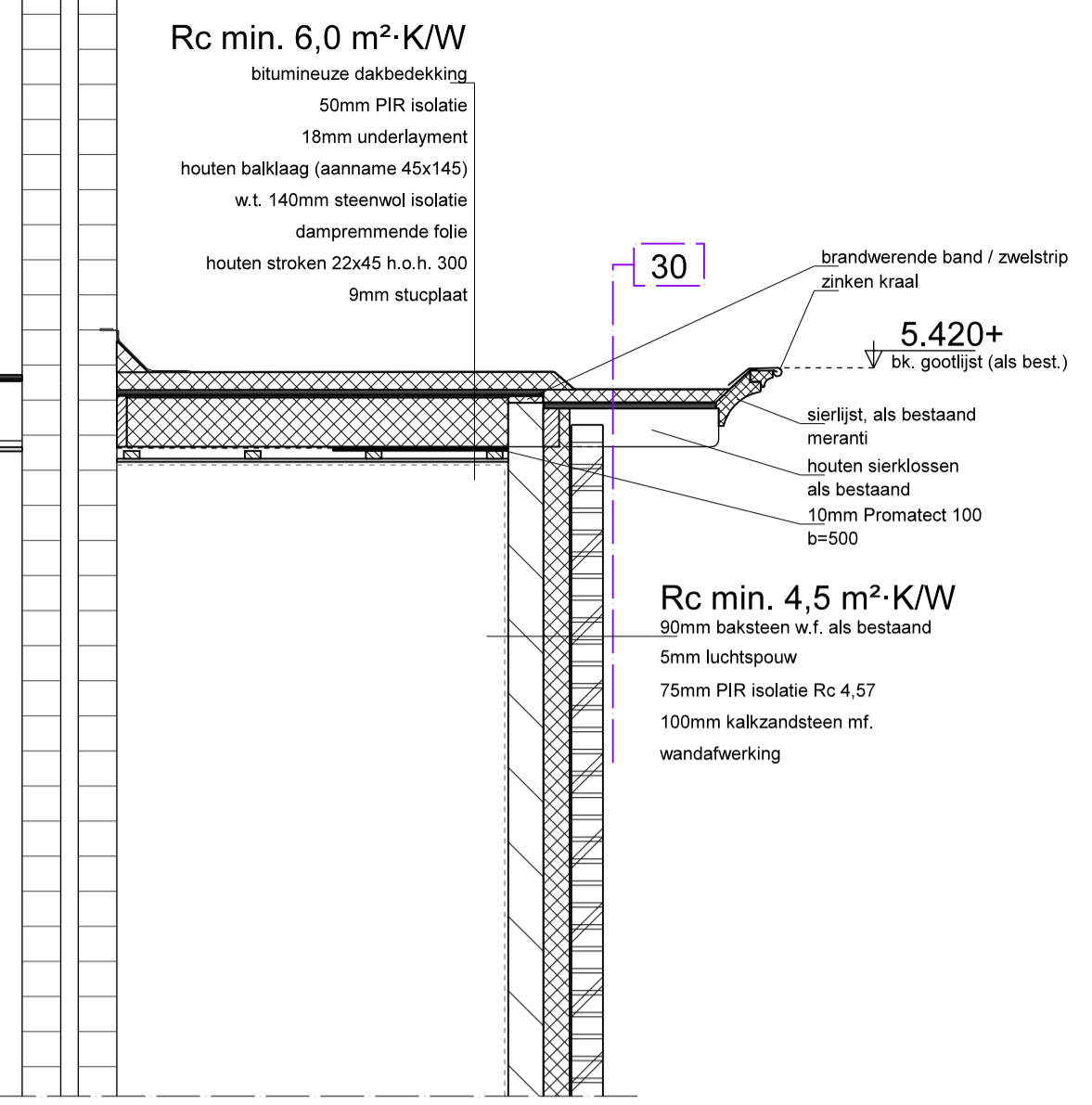
**DETAIL VLOEROPBOUW  
 VERDIEPINGSVLOER**



**DETAIL VLOEROPBOUW  
 VERDIEPINGSVLOER**

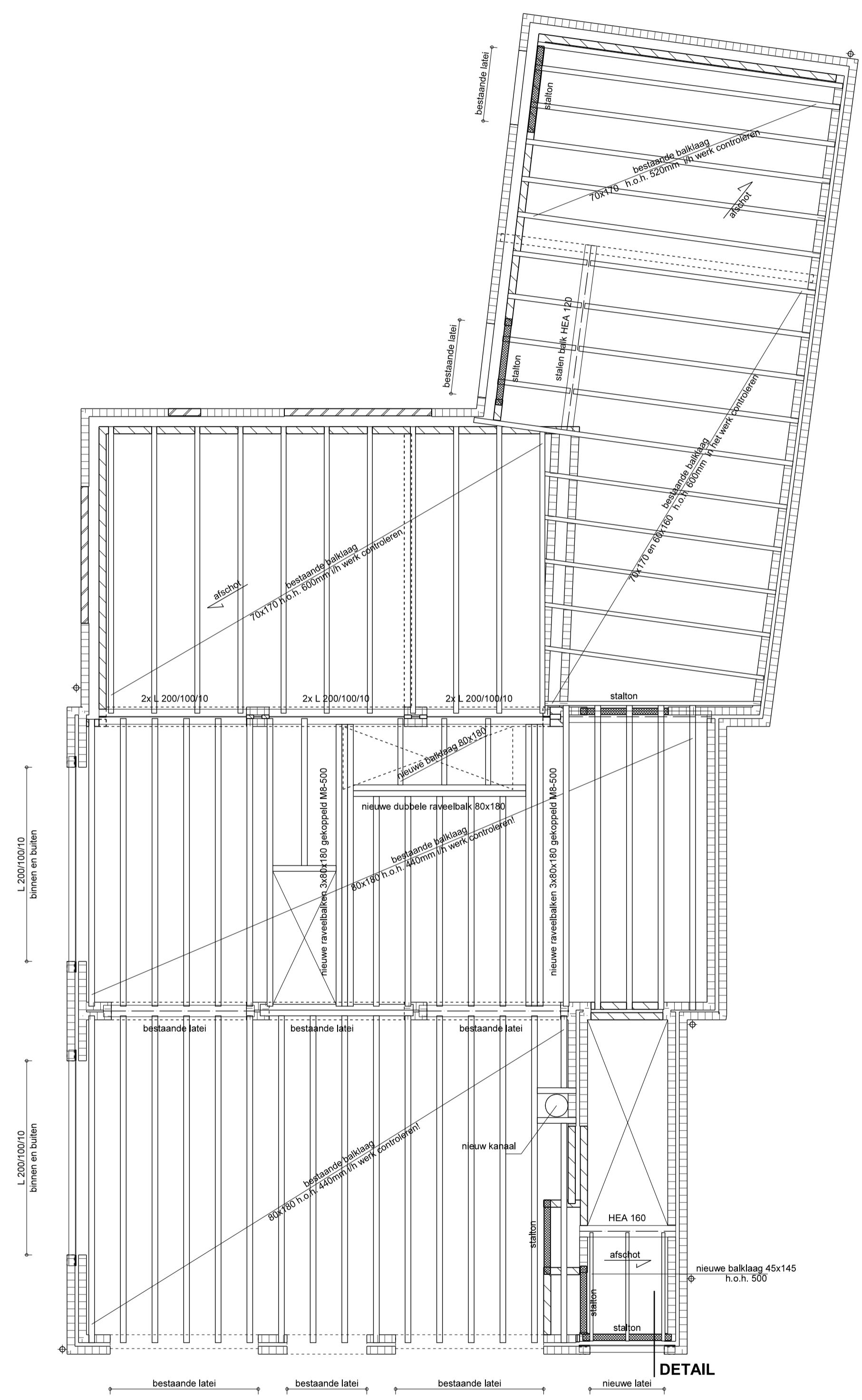


**DETAIL NIEUWE TRAPOGGANG**

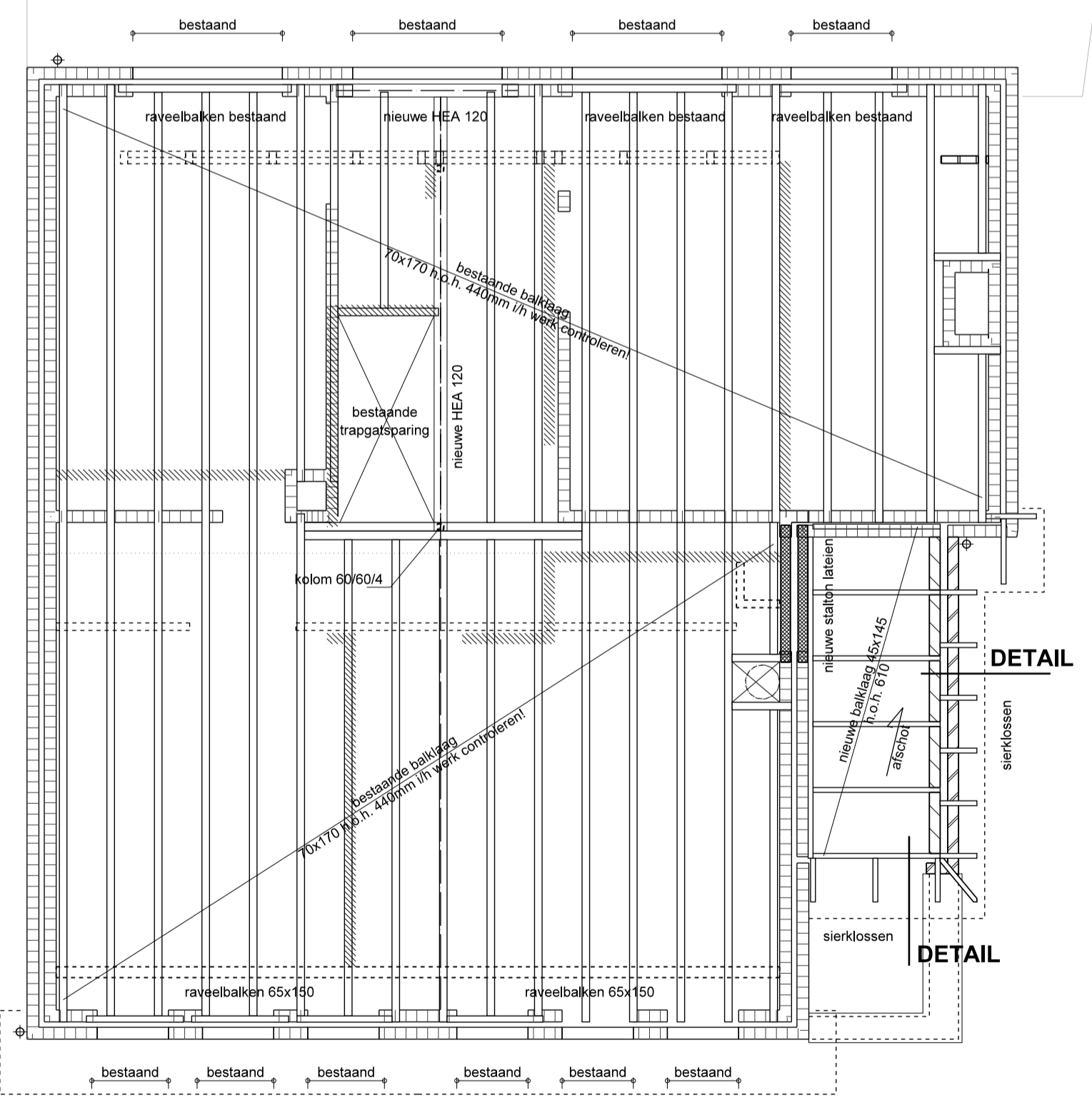


**DAKRANDEDETAIL NIEUWE TRAPOGGANG**

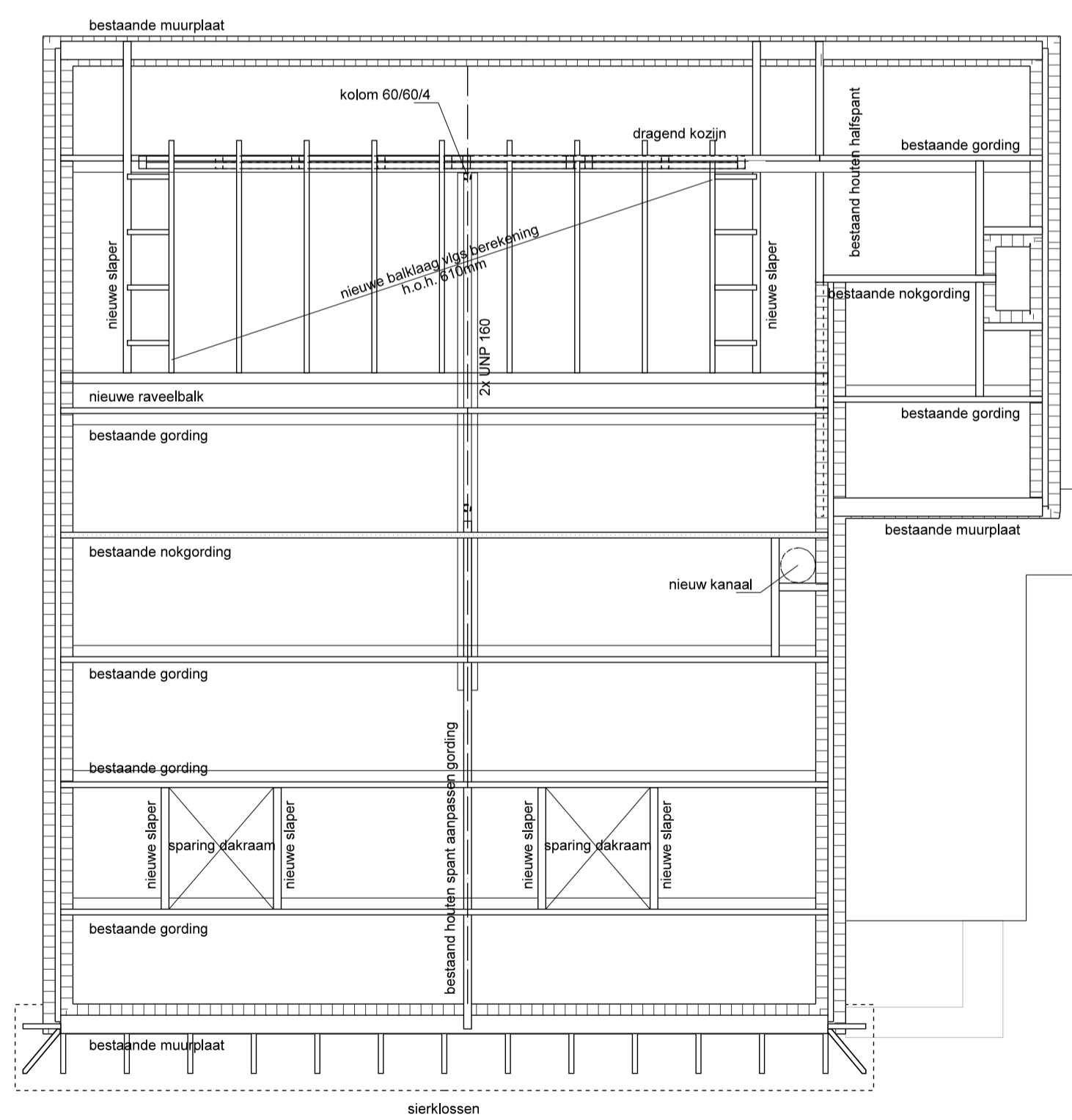
- materiaal**
- = baksteen
  - = kalkzandsteen
  - = nader te bepalen
  - = Poriso
  - = metal stud wand
  - = bestaand metselwerk
  - = gasbeton
  - = houten wand
  - = stalen balk
  - = muur op de vloer
  - = muur onder de vloer
  - = rollaag
  - = deur wdbdo + zelfsl.
  - = vochtwering / tegelwerk
  - = rookmelder NEN 2555
  - = CO2 melder
  - = aanrecht
  - = douche
  - = uitstort gootsteen
  - = vaatwasmachine
  - = wasmachine
  - = hardsteen dorpel
  - = ontl. mech. ventilatie
  - = ontluftung standleiding
  - = rookgasafvoer
  - = standleiding



**VERDIEPINGSVLOER**  
 GEWIJZIGD  
 bestaande vloer v.z.v. Fermacell/voerplaat 2E32



**ZOLDERVLOER**  
 GEWIJZIGD



**KAPPLAN**  
 GEWIJZIGD

Project: **Verbouwing van een pand, Molenstraat 6 te Deurne**  
 Technische plattelingen

Opdrachtgever: dhr. L.C.P. Coppens  
 Hees 6  
 5756 PM Vlierden

BEZOEK- EN POSTADRES:  
 FABRIEKSTRAAT 31  
 5753 AH DEURNE

SHOWROOM:  
 FABRIEKSTRAAT 29-31  
 5753 AH DEURNE

gewijzigd: a: 14-04-2020  
 b:   
 c:   
 d:   
 e:   
 f:   
 schaal: 1:50 / 20  
 get.: Pvk  
 datum: 28-02-2020  
 projekt: 417057  
 blad:   
**T-0-2**

T. 0493 - 782 604  
 E. INFO@LENDERTCOPPENS.NL  
 I. WWW.LENDERTCOPPENS.NL