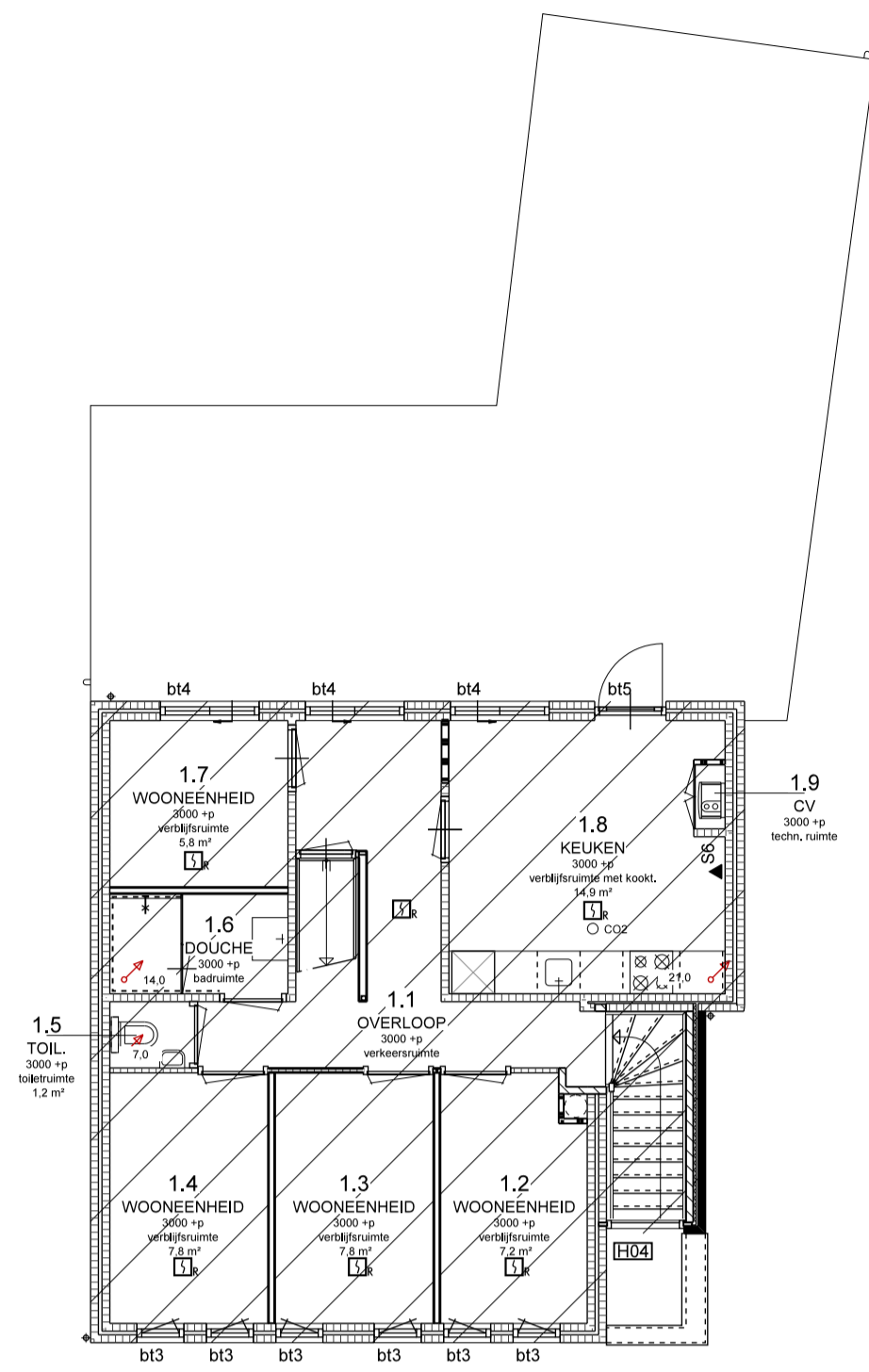


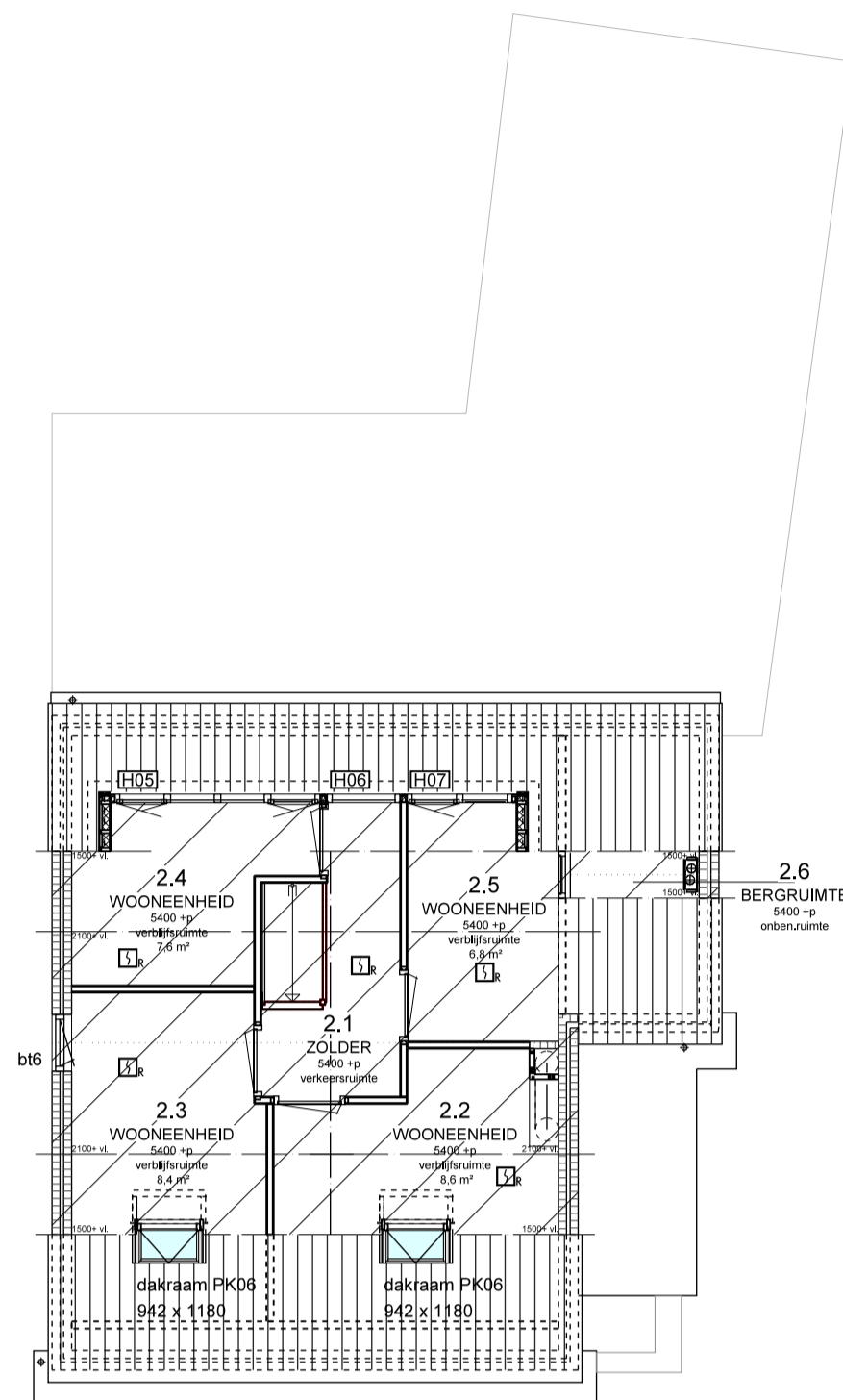
BEGANE GROND

GEbruIKSFUNCTIE / GEbruIKSOPPERVLAK
ONGEWIJZIGD



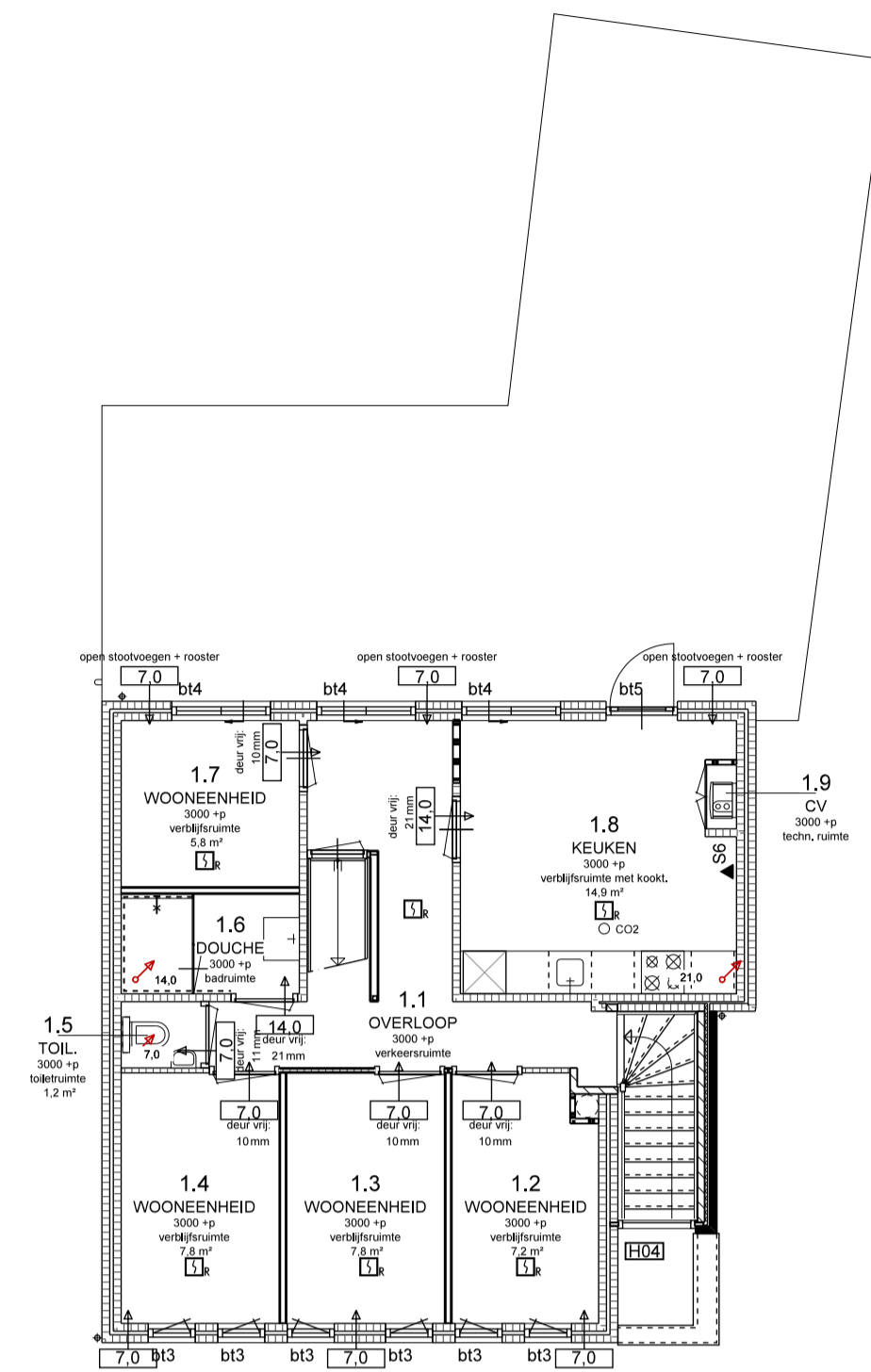
VERDIEPING

GEbruIKSFUNCTIE / GEbruIKSOPPERVLAK



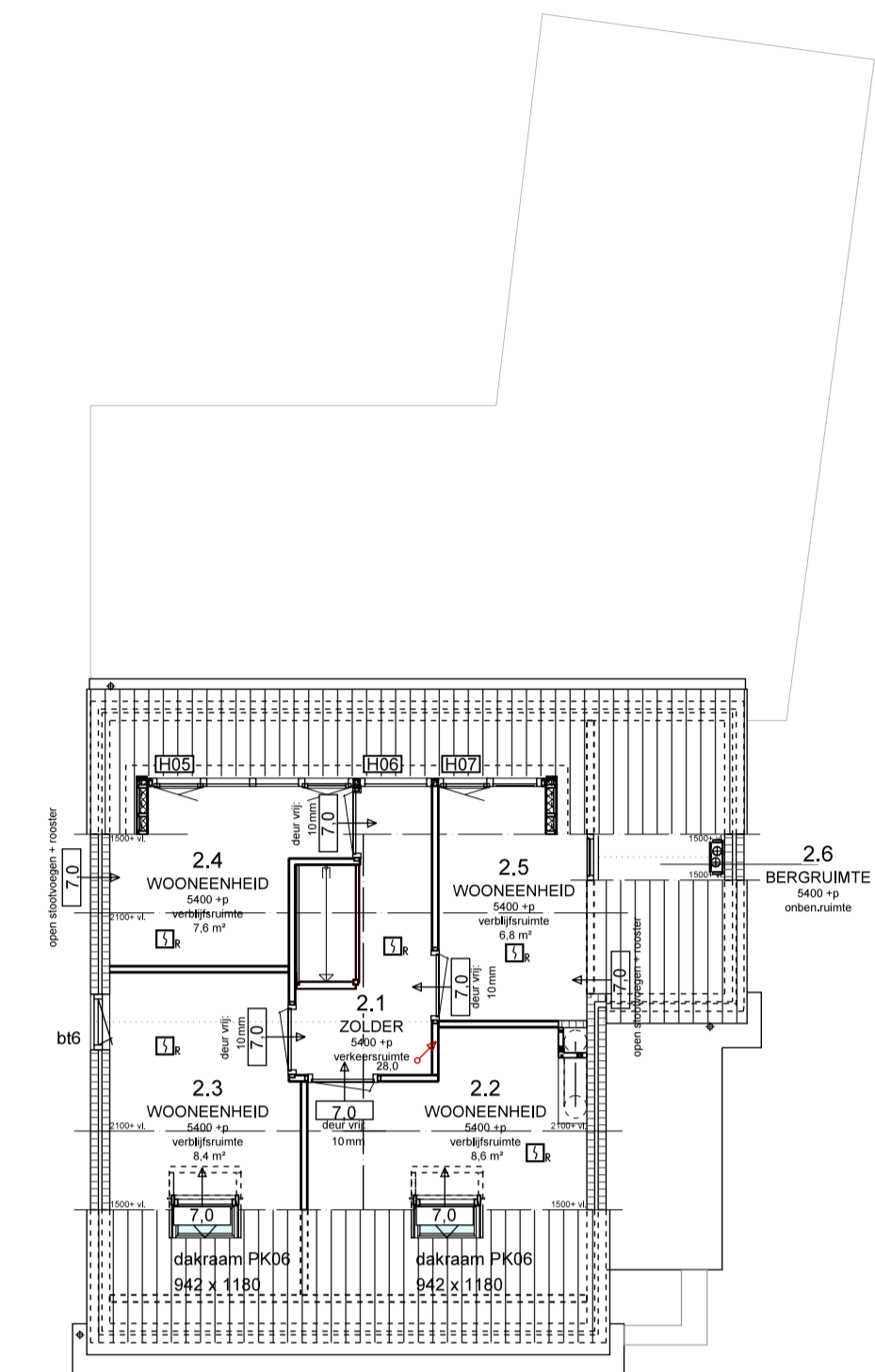
ZOLDER

GEbruIKSFUNCTIE / GEbruIKSOPPERVLAK



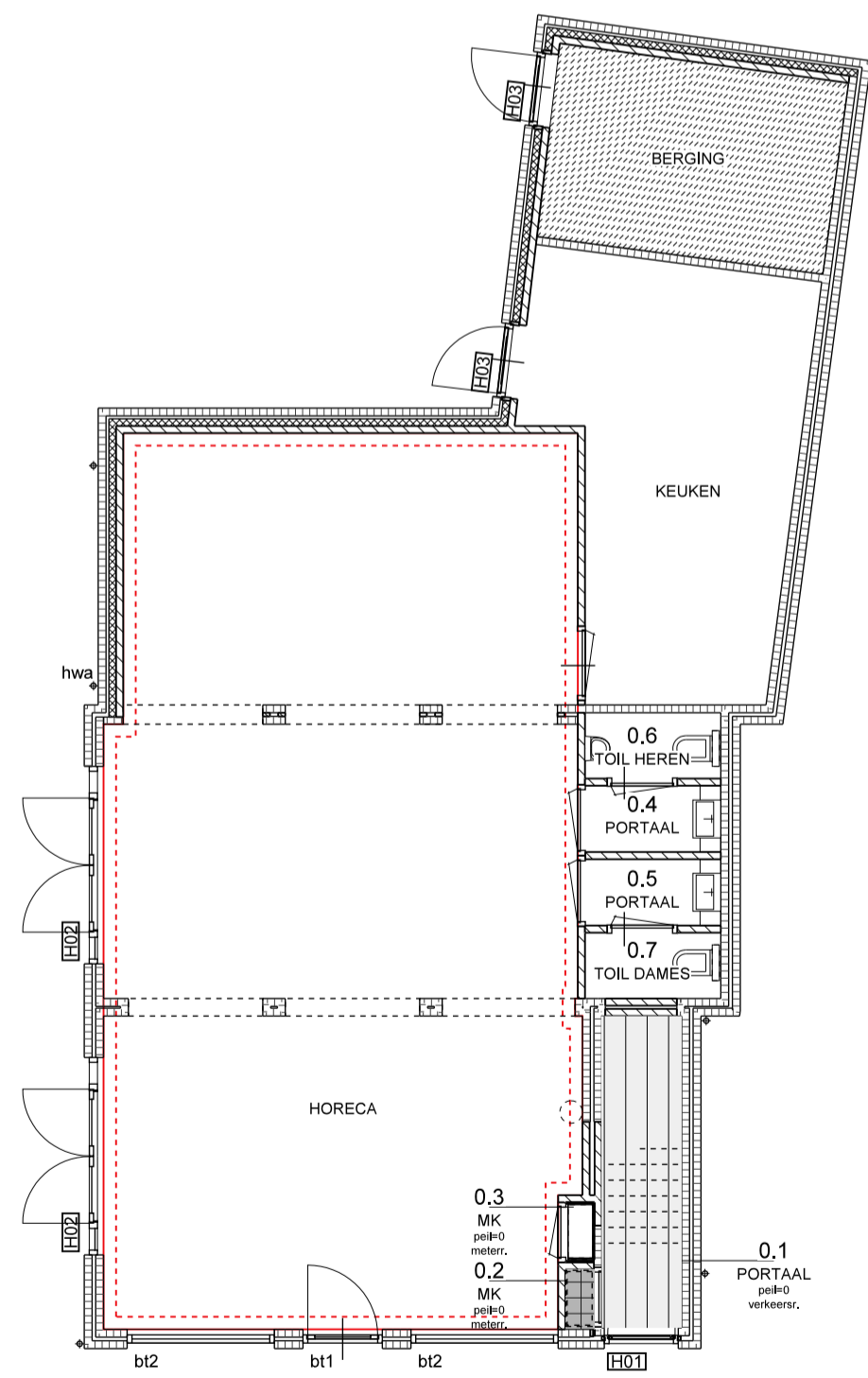
VERDIEPING

VENTILATIESTROMINGSSCHEMA



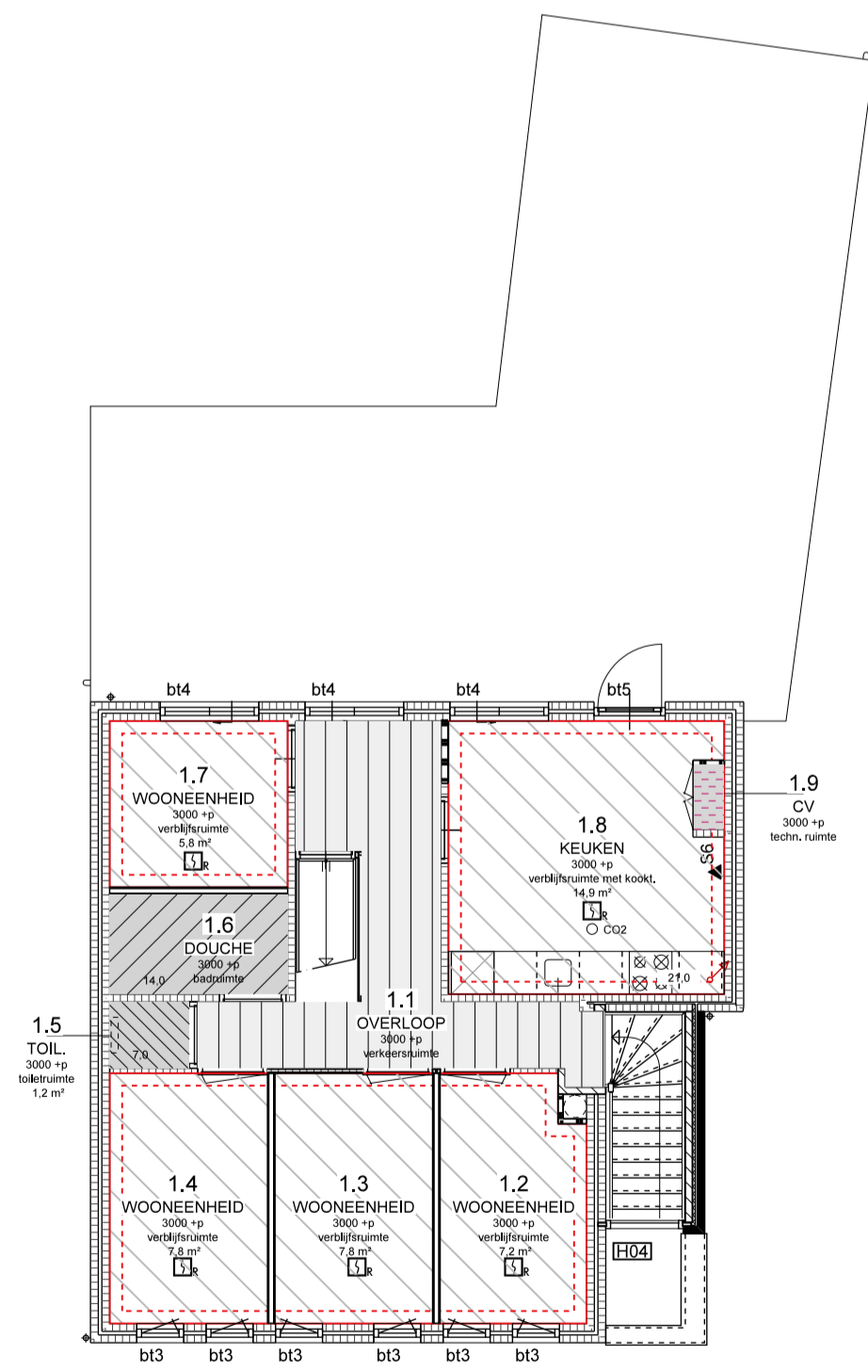
ZOLDER

VENTILATIESTROMINGSSCHEMA



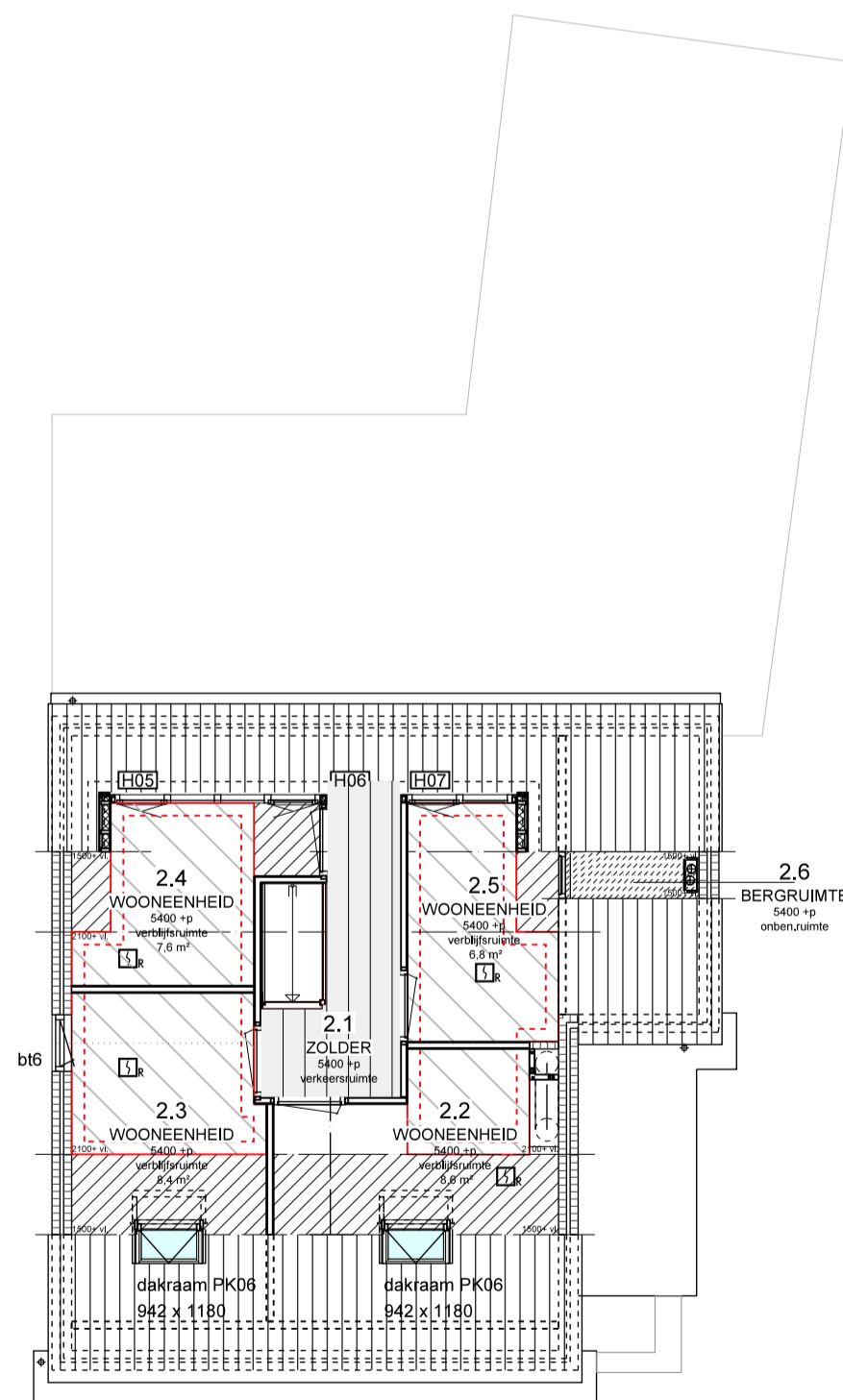
BEGANE GROND

BOUWBESLUITTERMINOLOGIE
ONGEWIJZIGD



VERDIEPING

BOUWBESLUITTERMINOLOGIE



ZOLDER

BOUWBESLUITTERMINOLOGIE

bouwbesluittoets

berekening daglichttoetreding gebruiksfunctie 1c.

ruimte:	merk:	aantal:	Ad(M²)	Cb	Cu	α	β	ε	Ae	ov. 0.5 m² per vert.kuimte (rechtens verleggen niveau)
ruimte 1.2	bt3	2	0.34	0.75	1	20	24	-	0.51	voldoet
ruimte 1.3	bt3	2	0.34	0.75	1	20	24	-	0.51	voldoet
ruimte 1.4	bt3	2	0.34	0.75	1	20	24	-	0.51	voldoet
ruimte 1.7	bt4	1	0.82	0.76	1	20	22	-	0.62	voldoet
ruimte 1.8	bt4	1	0.82	0.76	1	20	22	-	0.62	voldoet
	bt5	1	0.98	0.77	1	20	21	-	0.75	voldoet
									1.38	voldoet
ruimte 2.2	dakraam	1	0.75	0.87	1	35	28	38	0.65	voldoet
ruimte 2.3	dakraam	1	0.75	0.87	1	35	28	38	0.65	voldoet
	bt6	1	0.51	0.80	1	20	16	-	0.41	voldoet
ruimte 2.4	H05	1	1.99	0.75	1	20	24	-	1.49	voldoet
ruimte 2.5	H07	1	1.00	0.75	1	20	24	-	0.75	voldoet

berekening ventilatie gebruiksfunctie 1c.

ruimte:	opp. v.v. (m²)	benodigd (dm³/s)	toevoer:	afvoer:	ov. 0.7 dm³/m² min. 7.0 dm³/s per vert.kuimte (rechtens verleggen niveau)
ruimte 1.2	7.20	7.00	7.0 dm³/s muurrooster	7.0 dm³/s deur vrij	voldoet
ruimte 1.3	7.80	7.00	7.0 dm³/s muurrooster	7.0 dm³/s deur vrij	voldoet
ruimte 1.4	7.80	7.00	7.0 dm³/s muurrooster	7.0 dm³/s deur vrij	voldoet
ruimte 1.5	toilet ruimte	7.00	7.0 dm³/s deur vrij	mech.ventilatie 7.0 dm³/s	voldoet
ruimte 1.6	badruimte	14.00	14.0 dm³/s deur vrij	mech.ventilatie 7.0 dm³/s	voldoet
ruimte 1.7	5.80	7.00	7.0 dm³/s muurrooster	7.0 dm³/s deur vrij	voldoet
ruimte 1.8	14.90	21.00	7.0 dm³/s muurrooster 14.0 dm³/s deur vrij	7.0 dm³/s muurrooster 21.0 dm³/s mech.ventilatie	voldoet
ruimte 2.2	8.60	7.00	7.0 dm³/s dakraam vent. ZR	7.0 dm³/s deur vrij	voldoet
ruimte 2.3	8.40	7.00	7.0 dm³/s dakraam vent. ZR	7.0 dm³/s deur vrij	voldoet
ruimte 2.4	7.60	7.00	7.0 dm³/s muurrooster	7.0 dm³/s deur vrij	voldoet
ruimte 2.5	6.80	7.00	7.0 dm³/s muurrooster	7.0 dm³/s deur vrij	voldoet

berekening spuis capaciteit gebruiksfunctie 1c.

ruimte:	merk:	aantal:	A(m²)	θ	l	A netto	Qv (dm³/s)	S (dm³/s m²)	ov. 3.0 dm³/s per m² (bestaande bouw)
ruimte 1.2	bt3	2	0.45	90	1.00	0.90	90.00	12.50	voldoet
ruimte 1.3	bt3	2	0.45	90	1.00	0.90	90.00	11.54	voldoet
ruimte 1.4	bt3	2	0.45	90	1.00	0.90	90.00	11.54	voldoet
ruimte 1.7	bt4	1	0.52	90	1.00	0.52	52.00	8.97	voldoet
ruimte 1.8	bt4	1	0.52	90	1.00	0.52	52.00	8.97	voldoet
	bt5	1	1.94	90	1.00	1.94	246.00	16.50	voldoet
ruimte 2.2	dakraam	1	0.79	90	1.00	0.79	79.00	9.19	voldoet
ruimte 2.3	dakraam	1	0.79	90	1.00	0.79	79.00	9.19	voldoet
	bt6	1	0.69	90	1.00	0.69	69.00	70.48	voldoet
ruimte 2.4	H05	2	0.58	90	1.00	1.16	116.00	15.26	voldoet
ruimte 2.5	H07	1	0.58	90	1.00	0.58	58.00	5.83	voldoet

gebruiksfunctie / gebruiksoppervlak

- = functie 1c : andere overige woonfunctie
- = functie 2 : bijeenkomstfunctie
- = functie 11c: andere overige gebruiksfunctie

bouwbesluit terminologie

- = verblijfsruimte
- = verblijfsr. met kooktoest.
- = toilet ruimte
- = badruimte
- = verblijfsgebied
- = technische ruimte
- = verkeersruimte
- = meterruimte
- = onbepaalde ruimte
- = gebruiksoppervlak

ventilatievoorzieningen

- ventilatorrooster met capaciteit, natuurlijke toevoer
- deur vrij met capaciteit (overstroom)
- mechanische ventilatie afvoer met capaciteit
- mechanische ventilatie unit (boxventilator)

Project: **Verbouwing van een pand, Molenstraat 6 te Deurne**
Plattegronden bouwbesluit

Opdrachtgever: **dhr. L.C.P. Coppens**
Hees 6
5756 PM Vlierden



BEZOEK- EN POSTADRES:
FABRIEKSTRAAT 31
5753 AH DEURNE
SHOWROOM:
FABRIEKSTRAAT 29-31
5753 AH DEURNE
T. 0493 - 782 604
E. INFO@LENDERTCOPPENS.NL
I. WWW.LENDERTCOPPENS.NL

gewijzigd:	schaal:
a: get.:	PvK
b: datum:	14-04-2020
c: project:	417057
d: blad:	
e: BB-1	