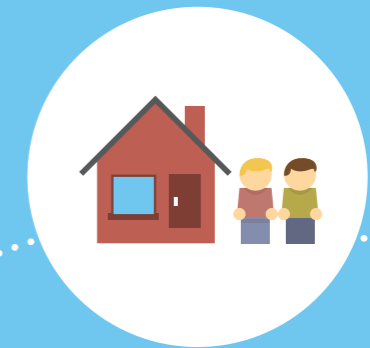


# DEURNE STREKT ZICH UIT

## Organisatie & Personeel

Deurne is een wendbare organisatie met **bevlogen** medewerkers, die voortdurend **ondernemend** en **resultaatgericht** weet in te spelen op vragen vanuit de samenleving, de maatschappelijke en politiek/bestuurlijke vragen. De organisatie kenmerkt zich als een gemeente die regisseert en faciliteert. Medewerkers van diverse afdelingen zoeken met elkaar de **samenwerking** op en delen kennis aan de voorkant. Dit anders werken vraagt om ander gedrag en anders ontmoeten.



## Huisvesting

De wendbare organisatie wordt ondersteund door een 'huis' van **ontmoeting**, inspiratie en verbinding.

## De gemeente doet wat écht moet en ondersteunt, maakt mogelijk en maakt mensen enthousiast.

Deurne is een gemeentelijke organisatie die haar verantwoordelijkheden in de veranderende samenleving uitvoert en zich daarbij richt op de eigen kracht van inwoners, de gemeenschap. De inwoners, ondernemers en maatschappelijke organisaties nemen initiatief bij die onderwerpen en zaken die ze écht belangrijk vinden.

## Informatievoorziening

De wendbare organisatie wordt ondersteund door technische mogelijkheden die plaats- en tijdonafhankelijk werken én de **ontmoeting** faciliteren.

